

DD-PN - Przepustnica szczelna z napędem pneumatycznym



DD-PN - Przepustnica jednopłaszczyznowa szczelna z napędem pneumatycznym do regulacji lub blokowania przepływu w systemach wentylacji.

Wykonanie:

- przepustnica w wersji szczelnej, z siłownikiem pneumatycznym
- formowane ciśnieniowo do $d=315\text{mm}$
- formowane maszynowo od $d=355\text{mm}$
- zakres pracy $0^{\circ}-90^{\circ}$
- szczelne przejście osi obrotowej
- środek przepustnicy nie wymaga konserwacji
- szczelność zgodnie z normą DIN EN 1751-4
- minimalna grubość ścianki 3 mm lub zgodnie z DIN 4741
- zakończenia kołnierzowe (F)
- łączenie przez skręcanie

Dane techniczne

Temperatura stosowania:

Tr [°C] jak dla materiału

Temperatura pracy:

Tmax. [°C] jak dla materiału

Ciśnienie pracy:

Pmax. [Pa] jak dla materiału

Kolor:

jak dla materiału


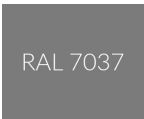

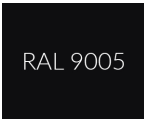
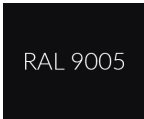


Wymiarowanie:

Przepustnica DD [m] - PN - [d] - M

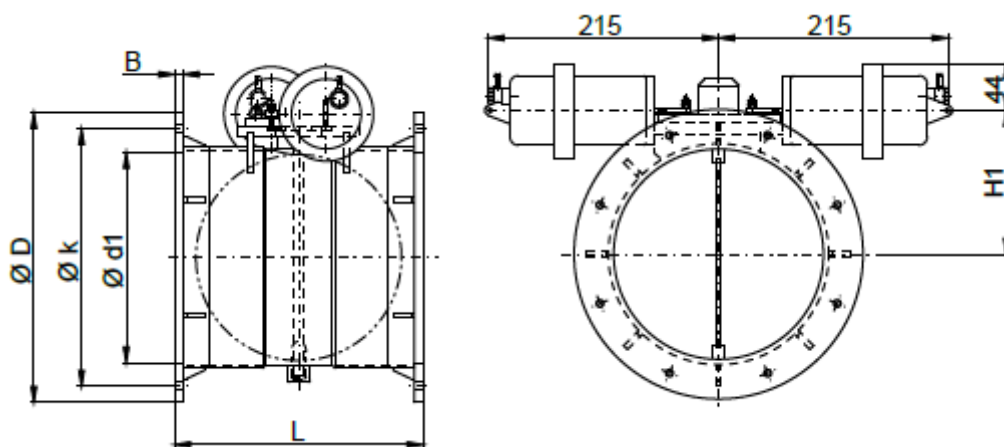
*[m] - typ materiału**[d] - średnica kanału wentylacyjnego w mm***Uwagi:**

Należy podać przy zamówieniu: normalnie otwarte lub normalnie zamknięte.

Oznaczenie:

Typ	DD1-PN	DD2-PN	DD3-PN	DD4-PN	DD5-PN	DD6-PN	DD9-PN
Materiał	PVC-U	PPs	PP	PE	PPs-el	PVDF	PVC-UV
Kolor							
Nazwa	polichlorek winylu	polipropylen samogasnący	polipropylen	polietylen	polipropylen samogasnący elektroprzewodzący	polifluorek winylidenu	polichlorek winylu

Wymiary



PVC / PVC-C / PVC-UV									
d [mm]	L [mm]	D [mm]	B [mm]	k [mm]	d1 [mm]	d2 [mm]	n [szt]	H1 [mm]	m [kg]
0110	220	170	8	150	106	7	4	133	2,1
0125	215	185	8	165	121	7	8	141	2,2
0140	215	200	8	175	136	7	8	148	2,5
0160	215	230	8	200	156	7	8	158	2,8
0180	235	250	8	225	176	7	8	168	2,9
0200	235	270	8	240	196	7	8	178	3,1
0225	235	295	8	265	221	7	8	191	3,2
0250	240	320	10	290	246	7	12	203	4,0
0280	245	360	10	325	274	9	12	218	4,5
0315	245	395	10	350	309	9	12	236	5,2
0355	245	435	10	400	349	9	12	258	5,9
0400	270	480	10	445	394	9	16	281	6,4
PPs / PP / PE / PPs-el / PVDF									
d [mm]	L [mm]	D [mm]	B [mm]	k [mm]	d1 [mm]	d2 [mm]	n [szt]	H1 [mm]	m [kg]
0110	215	170	8	150	106	7	4	133	1,7
0125	210	185	8	165	121	7	8	141	1,8
0140	210	200	8	175	136	7	8	148	1,9
0160	210	230	8	200	156	7	8	158	2,0

d [mm]	PPs / PP / PE / PPs-el / PVDF								
0180	230	250	8	225	176	7	8	168	2,1
0200	230	270	8	240	196	7	8	178	2,2
0225	230	295	8	265	221	7	8	191	2,4
0250	235	320	10	290	246	7	12	203	2,8
0280	240	360	10	325	274	9	12	218	3,0
0315	240	395	10	350	309	9	12	236	3,7
0355	240	435	10	400	349	9	12	258	4,2
0400	265	480	10	445	394	9	16	281	4,9