

DD - Przepustnica szczelna ręczna



DD - Przepustnica jednopłaszczyznowa ręczna szczelna z uszczelnieniem do płynnej regulacji lub blokowania przepływu w systemach wentylacji.

Wykonanie:

- przepustnica w wersji szczelnej
- formowane ciśnieniowo do $d=315\text{mm}$
- formowane maszynowo od $d=355\text{mm}$
- z mechanizmem do regulacji położenia i podziałką
- blokowanie ustawienia śrubą w dowolnej pozycji $0^\circ-90^\circ$
- szczelne przejście osi obrotowej
- środek przepustnicy nie wymaga konserwacji
- szczelność zgodnie z normą DIN EN 1751-4
- minimalna grubość ścianki 3 mm lub zgodnie z DIN 4741
- zakończenia kołnierzowe (F)
- łączenie przez skręcanie

Dane techniczne

Temperatura stosowania:

Tr [°C] jak dla materiału

Temperatura pracy:

Tmax. [°C] jak dla materiału

Ciśnienie pracy:

Pmax. [Pa] jak dla materiału


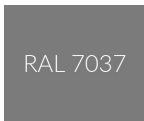
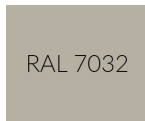
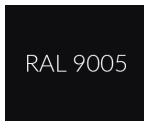
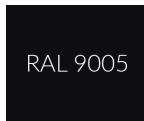


Kolor:

jak dla materiału

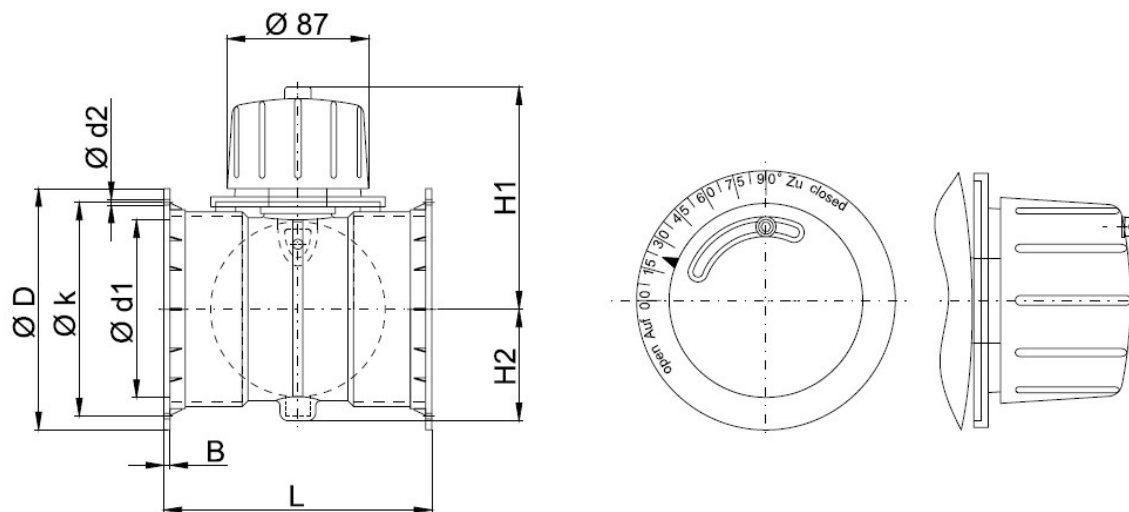
Wymiarowanie:

Przepustnica DD [m] - [d]

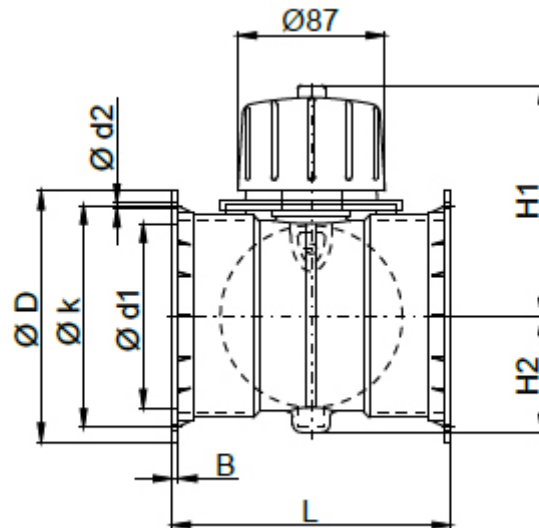
*[m] - typ materiału**[d] - średnica kanału wentylacyjnego w mm***Oznaczenie:**

Typ	DD1	DD2	DD3	DD4	DD5	DD6	DD9
Materiał	PVC-U	PPs	PP	PE	PPs-el	PVDF	PVC-UV
Kolor	 RAL 7011	 RAL 7037	 RAL 7032	 RAL 9005	 RAL 9005	 NATURAL	 RAL 9016
Nazwa	polichlorek winylu	polipropylen samogasnący	polipropylen	polietylen	polipropylen samogasnący elektroprzewodzący	polifluorek winylidenu	polichlorek winylu

Wymiary



d [mm]	PVC / PVC-C / PVC-UV									
	L [mm]	D [mm]	B [mm]	k [mm]	d1 [mm]	d2 [mm]	n [szt]	H1 [mm]	H2 [mm]	m [kg]
0110	220	170	8	150	106	7	4	130	67	1,1
0125	215	185	8	165	121	7	8	138	81	1,2
0140	215	200	8	175	136	7	8	145	88	1,5
0160	215	230	8	200	156	7	8	155	98	1,8
0180	235	250	8	225	176	7	8	165	108	1,9
0200	235	270	8	240	196	7	8	175	118	2,1
0225	235	295	8	265	221	7	8	188	131	2,2
0250	240	320	10	290	246	7	12	200	145	3,0
0280	245	360	10	325	274	9	12	215	160	3,5
0315	245	395	10	350	309	9	12	233	178	4,2
0355	245	435	10	400	349	9	12	253	213	4,8
0400	270	480	10	445	394	9	16	275	235	5,2



d [mm]	PPs / PP / PE / PPs-el / PVDF									
	L [mm]	D [mm]	B [mm]	k [mm]	d1 [mm]	d2 [mm]	n [szt]	H1 [mm]	H2 [mm]	m [kg]
0110	215	170	8	150	106	7	4	130	67	0,7
0125	210	185	8	165	121	7	8	138	81	0,8
0140	210	200	8	175	136	7	8	145	88	0,9
0160	210	230	8	200	156	7	8	155	98	1,0
0180	230	250	8	220	176	7	8	165	108	1,1
0200	230	270	8	240	196	7	8	175	118	1,2
0225	230	295	8	265	221	7	8	188	131	1,4
0250	235	320	10	290	246	7	12	200	145	1,8
0280	240	360	10	325	274	9	12	215	160	2,0
0315	240	395	10	350	309	9	12	233	178	2,7
0355	240	435	10	400	349	9	12	253	213	3,3
0400	265	480	10	445	394	9	16	275	235	3,5