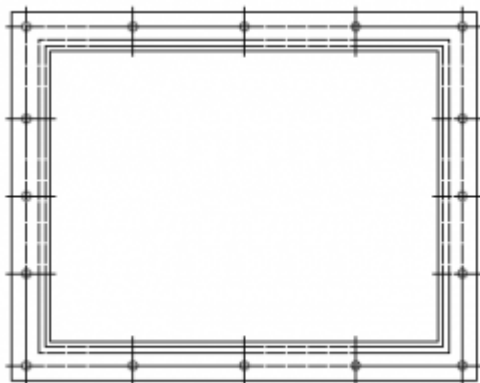


## EEF - Zaślepka chemoodporna prostokątna



Zaślepki (dekle) prostokątne **EEF** z tworzyw sztucznych produkowane są z płyt metodą gięcia i spawania. Grubość płyt, z których wykonane są kształtki zależy od wymiarów poprzecznych. Grubości ścianki kształtek dobrane są zgodnie z normą DIN, tak żeby zapewnić odpowiednią sztywność. W przypadku dużych przekrojów stosowane są dodatkowe wzmocnienia poprawiające sztywność elementów.

W przypadku instalacji chemoodpornych z tworzyw sztucznych wymiarem bazowym jest wymiar zewnętrzny kształtki. W zależności od rodzaju zakończenia systemy z tworzyw sztucznych łączy się poprzez spawanie (mufy), skręcanie (kołnierze) lub klejenie (mufy ale tylko PVC).

### Wykonanie:

- na podstawie zamówienia
- wytwarzane przez formowane i spawane
- minimalna grubość ścianki 3 mm lub zgodnie z DIN4741 T5
- standardowo zakończenia mufowe
- na zamówienie zakończenia kołnierzowe
- łącznie przez klejenie/spawanie/skręcanie

## Dane techniczne

**Temperatura robocza:**

Tr. [°C] jak dla materiału

**Temperatura maksymalna:**

Tmax. [°C] jak dla materiału

**Ciśnienie pracy:**

Pmax. [Pa] jak dla materiału

**Kolor:**

jak dla materiału


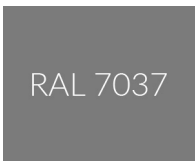

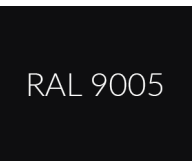
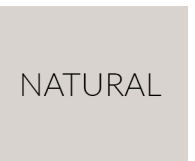
**Wymiarowanie:**

Kołnierz prostokątny EEF(m) - (A) x (B)

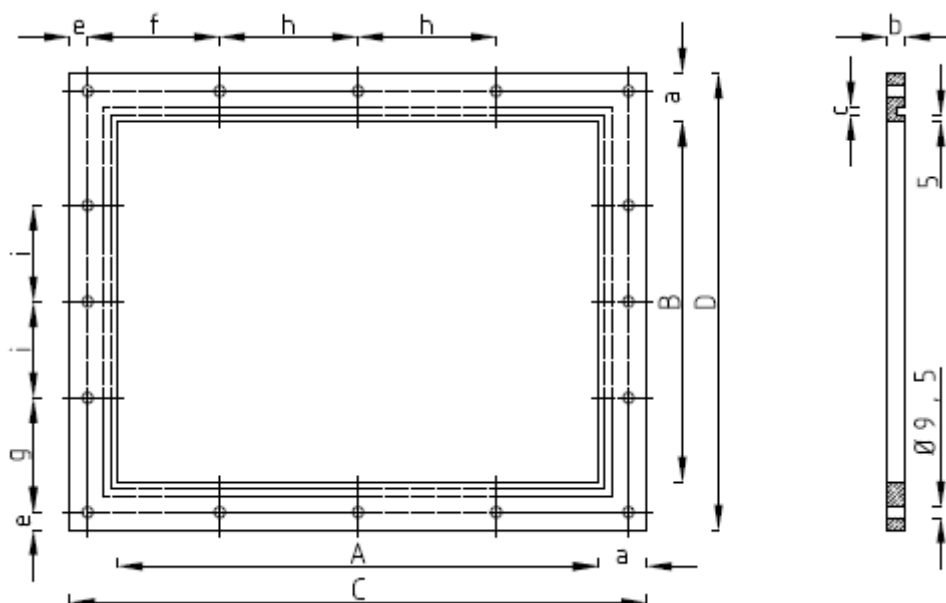
*m - rodzaj materiału**A - szerokość [mm]**B - wysokość [mm]***Uwagi:**

Kołnierze standardowo produkowane są bez otworów montażowych.

**Oznaczenie:**

Typ	EEF1	EEF2	EEF3	EEF4	EEF6
<b>Materiał</b>	PVC-U	PPs	PP	PE	PVDF
<b>Kolor</b>	 RAL 7011	 RAL 7037	 RAL 7032	 RAL 9005	 NATURAL
<b>Nazwa</b>	polichlorek winylu	polipropylen samogasnący	polipropylen	polietylen	polifluorek winylidenu

## Wymiary



### PVC / PP / PPs / PE

Wymiar dłuższego boku A lub B [mm]	a	b	c	d	e	f/g	i
	[mm]	[mm]	[mm]	[mm]	[mm]	[mm]	[mm]
<b>0110</b>	30	8	5	3	10	75	0
<b>0150</b>	30	8	5	3	10	80	0
<b>0200</b>	30	10	5	3	10	80	0
<b>0250</b>	30	10	5	3	10	70	55
<b>0300</b>	40	10	7	6	15	95	55
<b>0350</b>	40	10	7	6	15	100	75
<b>0400</b>	40	15	7	6	15	100	100
<b>0450</b>	40	15	7	6	15	105	80
<b>0500</b>	40	15	7	6	15	100	100
<b>0550</b>	40	15	7	6	15	105	85
<b>0600</b>	40	15	7	6	15	100	100
<b>0650</b>	40	20	7	6	15	100	88
<b>0700</b>	40	20	7	6	15	100	100
<b>0750</b>	40	20	7	6	15	100	90
<b>0800</b>	40	20	7	6	15	100	100

	PVC / PP / PPs / PE							
<b>0850</b>	40	20	7	6	15	110	90	
<b>0900</b>	40	20	7	6	15	100	100	
<b>0950</b>	40	20	7	6	15	104	92	
<b>1000</b>	40	20	7	6	15	100	100	

## Normy

Kształtki wentylacyjne chemoodporne z tworzyw sztucznych o przekroju prostokątnym produkowane są zgodnie z niżej wymienionymi normami:

**NORMY:**

DIN 4740 Part 5 - Instalacja wentylacyjna. Przewody wentylacyjne z nieplastyfikowanego polichlorku winylu (PVC-U). Przewody niewzmocnione, Minimalna grubość ścianki.

DIN 4741 Part 5 - Instalacja wentylacyjna, Przewody wentylacyjne z polipropylenu (PP). Przewody niewzmocnione typ 1. Minimalna grubość ścianki.

DIN 4102-6 - Palność materiałów budowlanych i elementów konstrukcyjnych, przewody wentylacyjne, pojęcia, wymogi i kontrole.

DIN 16 927 - Płyty z nieplastyfikowanego polichlorku winylu - techniczne warunki dostawy.

PN-EN 1505 - Wentylacja budynków. Przewody proste i kształtki o przekroju prostokątnym. Wymiary (analogia).