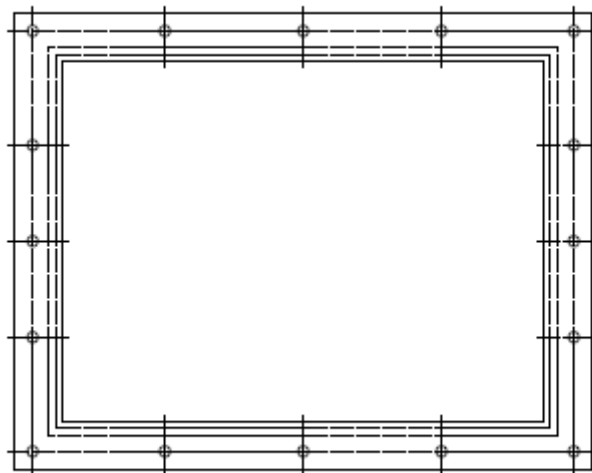


EEF - Zaślepki kołnierzowe



EEF - Zaślepki kołnierzowe do kanałów prostokątnych typu E

Zaślepki kołnierzowe do kanałów prostokątnych chemooodporne z tworzyw sztucznych.

Wykonanie:

- zaślepka prostokątna płaska
- na podstawie zamówienia
- formowane i spawane
- minimalna grubość ścianki 4 mm lub zgodnie z DIN4741 T5
- do połączeń kołnierzowych

Dane techniczne

Temperatura robocza:

Tr. [°C] jak dla materiału

Temperatura maksymalna:

Tmax. [°C] jak dla materiału

Ciśnienie pracy:

Pmax. [Pa] jak dla materiału

Kolor:

Zgodny z zastosowanym materiałem

Wymiarowanie:

Kołnierz prostokątny EEF...-A=..... x B=..... [mm]

Uwagi:

Końnerze standardowo produkowane są bez otworów montażowych.

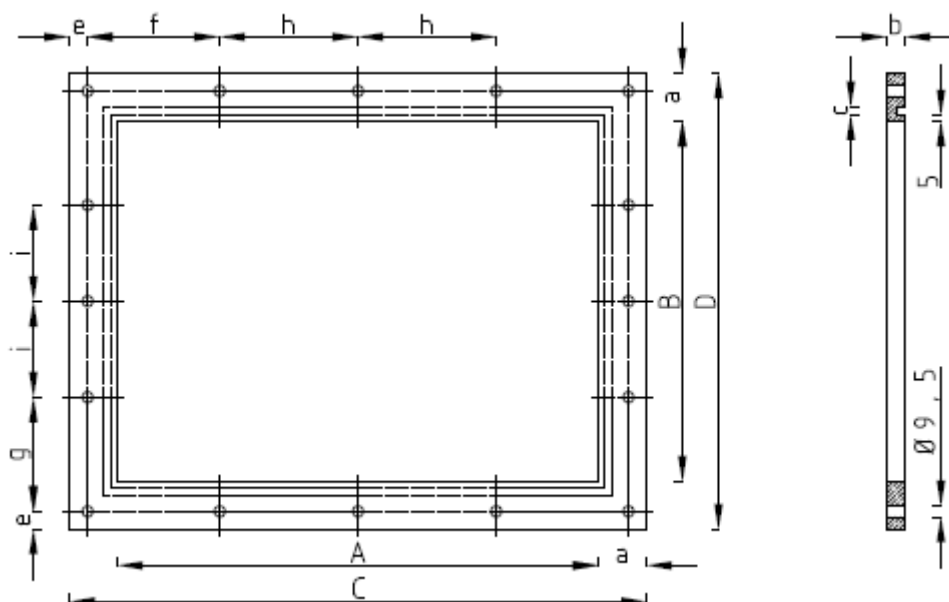
Wersje materiałowe:

- PVC (szary RAL 7011),
- PPs (szary RAL 7037),
- PP (szary RAL 7032),
- PE (czarny),
- PVDF (naturalny),

Oznaczenie:

Typ	EEF1-	EEF2-	EEF3-	EEF4-	EEF6-
Materiał	PVC	PPs	PP	PE	PVDF

Wymiary



PVC / PP / PPs / PE

Wymiar dłuższego boku A lub B [mm]	a	b	c	d	e	f/g	i
	[mm]	[mm]	[mm]	[mm]	[mm]	[mm]	[mm]
0110	30	8	5	3	10	75	0
0150	30	8	5	3	10	80	0
0200	30	10	5	3	10	80	0
0250	30	10	5	3	10	70	55
0300	40	10	7	6	15	95	55
0350	40	10	7	6	15	100	75
0400	40	15	7	6	15	100	100
0450	40	15	7	6	15	105	80
0500	40	15	7	6	15	100	100
0550	40	15	7	6	15	105	85

PVC / PP / PPs / PE

0600	40	15	7	6	15	100	100
0650	40	20	7	6	15	100	88
0700	40	20	7	6	15	100	100
0750	40	20	7	6	15	100	90
0800	40	20	7	6	15	100	100
0850	40	20	7	6	15	110	90
0900	40	20	7	6	15	100	100
0950	40	20	7	6	15	104	92
1000	40	20	7	6	15	100	100

Normy

Kształtki wentylacyjne chemoodporne z tworzyw sztucznych o przekroju prostokątnym produkowane są zgodnie z niżej wymienionymi normami:

GRUBOŚCI ŚCIANEK i WZMOCNIENIA:

DIN 4740 Part 5 - Instalacja wentylacyjna. Przewody wentylacyjne z nieplastyfikowanego polichlorku winylu (PVC-U). Przewody niewzmocnione, Minimalna grubość ścianki.

DIN 4741 Part 5 - Instalacja wentylacyjna, Przewody wentylacyjne z polipropylenu (PP). Przewody niewzmocnione typ 1. Minimalna grubość ścianki.

PRZEKROJE I WYMIARY:

PN-EN 1505:2001 - Wentylacja budynków. Przewody proste i kształtki o przekroju prostokątnym. Wymiary (arch.)

PN-C-89206:2005 - Rury wywiewne z nieplastyfikowanego polichlorku winylu (PVC-U).

INNE:

Normy wewnętrzne zakładowe CHEMOTECH.