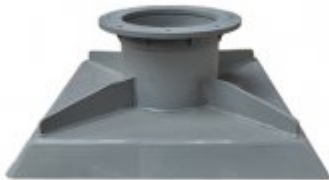


EPB1 - Podstawa dachowa



EPB1 - Podstawa dachowa chemoodporna typu B/I przeznaczone są do mocowania wentylatorów dachowych oraz innych elementów końcowych wentylacji grawitacyjnej na dachu lub kominie wentylacyjnym bez podłączania do instalacji.

Wykonanie:

- formowana mechanicznie i spawana
- minimalna grubość ścianki 4 mm lub zgodnie z DIN 4741
- zakończenie kołnierzowe (F)
- łączenie przez skręcanie

Dane techniczne

Temperatura stosowania:

Tr [°C] jak dla materiału

Temperatura pracy:

Tmax. [°C] jak dla materiału

Ciśnienie pracy:

Pmax. [Pa] jak dla materiału

Kolor:

jak dla materiału

Wymiarowanie:

Podstawa EPB1 [m] - [o] - [d]

[m] - typ materiału








[d] - średnica kanału wentylacyjnego w mm

[o] - M-mufa lub F-kołnierz

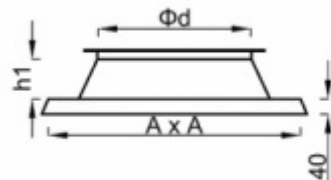
Uwagi:

Dostępna również wersja EPB2 z rurą wentylacyjną długości 1000mm.

Oznaczenie:

Typ	EPB11	EPB12	EPB13	EPB14	EPB15	EPB16	EPB19
Materiał	PVC-U	PPs	PP	PE	PPs-el	PVDF	PVC-UV
Kolor							
Nazwa	polichlorek winyłu	polipropylen samogasnący	polipropylen	polietylen	polipropylen samogasnący elektroprzewodzący	polifluorek winylidenu	polichlorek winyłu

Wymiary



Wielkość d [mm]	PVC / PPs / PP / PE / PPs-el / PVDF / PVC-UV	
	AxA [mm]	h1 [mm]
0125	317	90
0160	360	90
0200	410	90
0250	473	115
0315	554	115
0400	660	115
0450	723	165
0500	785	165
0630	948	225
0800	1160	265
1000	1410	315

TAB1. Wymiary główne i grubość ścianek osprzętu z materiału PP i PPs

B [mm]	0110-0250	0251-0500	0501-0600
A [mm]	grubość ścianki S [mm]		
0110-0250	4,0	4,0	6,0
0251-0500	4,0	4,0	6,0
0501-0600	6,0	6,0	6,0

TAB2. Wymiary główne i grubość ścianek osprzętu prostokątnych z materiału PVC i PE

B [mm]	0110-0250	0251-0500	0501-0600
A [mm]	grubość ścianki S [mm]		

B [mm]	0110-0250	0251-0500	0501-0600
0110-0250	3,0	4,0	5,0
0251-0500	4,0	4,0	5,0
0501-0600	5,0	5,0	5,0