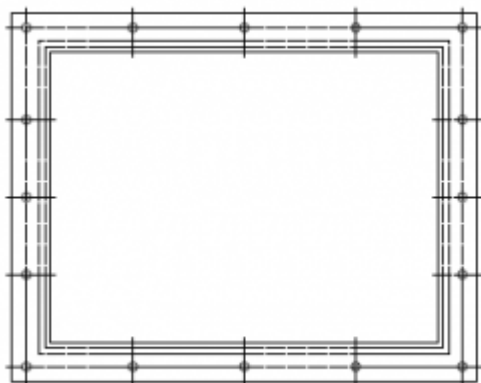


EPF - Kołnierz chemoodporny prostokątny



Kołnierze **EPF** z tworzyw sztucznych produkowane są z płyt metodą spawania. Grubość płyt, z których wykonane są kołnierze zależy od wymiarów poprzecznych.

W przypadku instalacji chemoodpornych z tworzyw sztucznych wymiarem bazowym jest wymiar wewnętrzny kołnierza (równy wymiarowi zewnętrznemu kanału lub kształtki).

Wykonanie:

- na podstawie zamówienia
- wytwarzane przez formowanie i spawane
- minimalna grubość ścianki 3 mm lub zgodnie z DIN4741 T5
- standardowo zakończenia mufowe
- na zamówienie zakończenia kołnierzowe
- łącznie przez klejenie/spawanie/skręcanie

Dane techniczne

Temperatura robocza:

Tr. [°C] jak dla materiału

Temperatura maksymalna:

Tmax. [°C] jak dla materiału

Ciśnienie pracy:

Pmax. [Pa] jak dla materiału

Kolor:

jak dla materiału

Wymiarowanie:

Kołnierz prostokątny EPF(m) - (A) x (B)

*m - rodzaj materiału**A - szerokość [mm]**B - wysokość [mm]***Uwagi:**





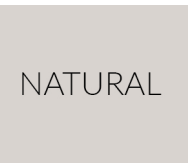
Kołnierze standardowo produkowane są bez otworów montażowych.

Karta zawiera przykładowe rozstawy otworów przy montażu standardowym.

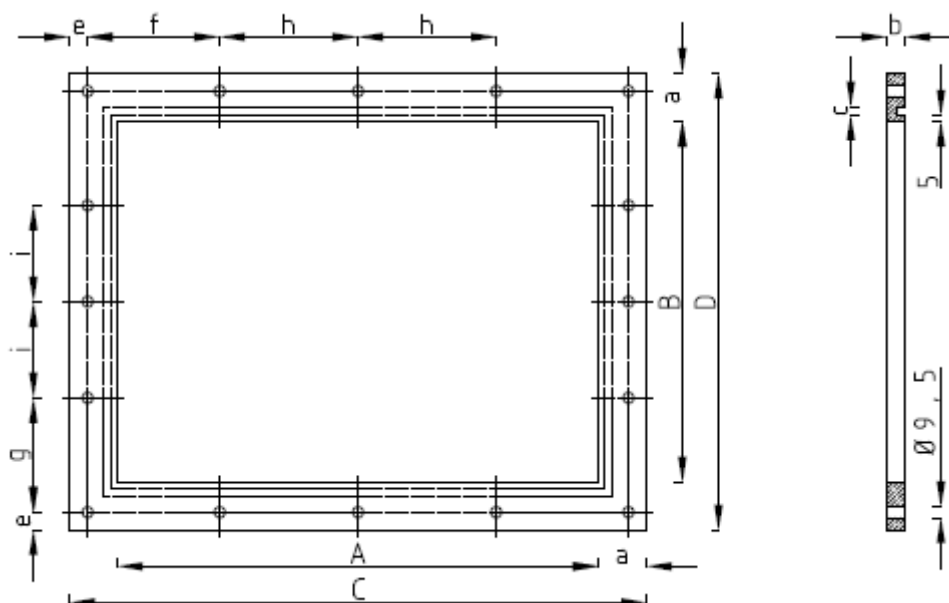
Trasowanie i wykonanie otworów do połączeń kołnierzy należy wykonać na budowie.

Rozstaw otworów musi być adekwatny do zastosowanego materiału uszczelniającego tak aby zagwarantować szczelność instalacji.

Oznaczenie:

Typ	EPF1	EPF2	EPF3	EPF4	EPF6
Materiał	PVC-U	PPs	PP	PE	PVDF
Kolor	 RAL 7011	 RAL 7037	 RAL 7032	 RAL 9005	 NATURAL
Nazwa	polichlorek winyłu	polipropylen samogasnący	polipropylen	polietylen	polifluorek winylidenu

Wymiary



PVC / PP / PPs / PE

Wymiar dłuższego boku A lub B [mm]	a	b	c	d	e	f/g	i
	[mm]	[mm]	[mm]	[mm]	[mm]	[mm]	[mm]
0110	30	8	5	3	10	75	0
0150	30	8	5	3	10	80	0
0200	30	10	5	3	10	80	0
0250	30	10	5	3	10	70	55
0300	40	10	7	6	15	95	55
0350	40	10	7	6	15	100	75
0400	40	15	7	6	15	100	100
0450	40	15	7	6	15	105	80
0500	40	15	7	6	15	100	100
0550	40	15	7	6	15	105	85
0600	40	15	7	6	15	100	100
0650	40	20	7	6	15	100	88
0700	40	20	7	6	15	100	100
0750	40	20	7	6	15	100	90
0800	40	20	7	6	15	100	100

	PVC / PP / PPs / PE							
0850	40	20	7	6	15	110	90	
0900	40	20	7	6	15	100	100	
0950	40	20	7	6	15	104	92	
1000	40	20	7	6	15	100	100	

Normy

Kształtki wentylacyjne chemoodporne z tworzyw sztucznych o przekroju prostokątnym produkowane są zgodnie z niżej wymienionymi normami:

NORMY:

DIN 4740 Part 5 - Instalacja wentylacyjna. Przewody wentylacyjne z nieplastyfikowanego polichlorku winylu (PVC-U). Przewody niewzmocnione, Minimalna grubość ścianki.

DIN 4741 Part 5 - Instalacja wentylacyjna, Przewody wentylacyjne z polipropylenu (PP). Przewody niewzmocnione typ 1. Minimalna grubość ścianki.

DIN 4102-6 - Palność materiałów budowlanych i elementów konstrukcyjnych, przewody wentylacyjne, pojęcia, wymogi i kontrole.

DIN 16 927 - Płyty z nieplastyfikowanego polichlorku winylu - techniczne warunki dostawy.

PN-EN 1505 - Wentylacja budynków. Przewody proste i kształtki o przekroju prostokątnym. Wymiary (analogia).