

FN - Kołnierz mufowy O-ring



FN - Kołnierz mufowy chemoodporny z rowkiem pod uszczelkę DO

Wykonanie:

- do montażu na zewnątrz rury lub przez złączkę z kształtką
- zakończenia mufowe (M)
- łączenie przez klejenie/spawanie/skręcanie

Dane techniczne

Temperatura stosowania:

Tr [°C] jak dla materiału

Temperatura pracy:

Tmax. [°C] jak dla materiału

Ciśnienie pracy:

Pmax. [Pa] jak dla materiału

Kolor:

jak dla materiału


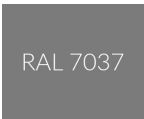

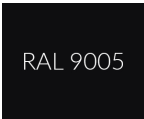
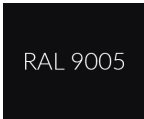


Wymiarowanie:

Kołnierz mufowy FN [m] - [d]

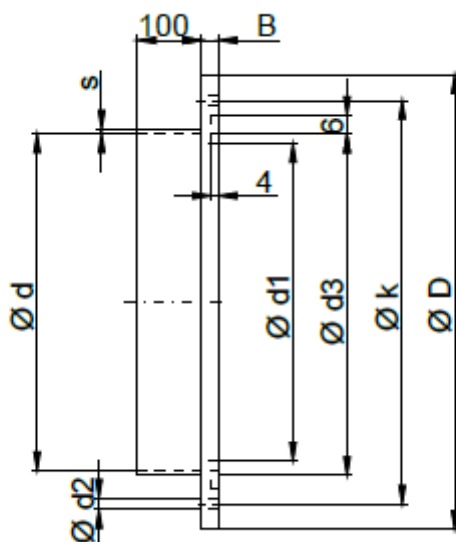
*[m] - typ materiału**[d] - średnica kanału wentylacyjnego w mm***Uwagi:**

Kołnierze dostępne także w wersji pod uszczelkę płaską.

Oznaczenie:

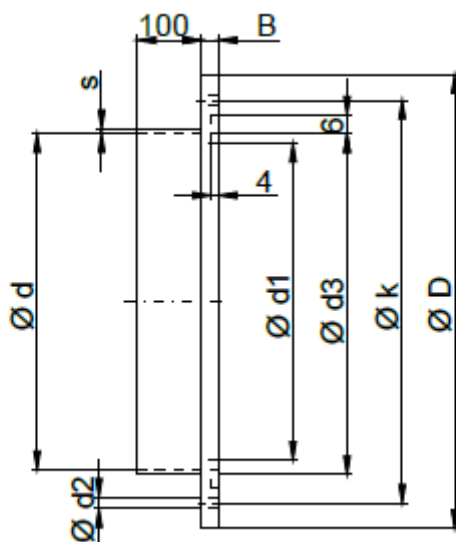
Typ	FN1	FN2	FN3	FN4	FN5	FN6	FN9
Materiał	PVC-U	PPs	PP	PE	PPs-el	PVDF	PVC-UV
Kolor							
Nazwa	polichlorek winylu	polipropylen samogasnący	polipropylen	polietylen	polipropylen samogasnący elektroprzewodzący	polifluorek winylidenu	polichlorek winylu

Wymiary



d [mm]	PVC / PVC-UV						
	D [mm]	B [mm]	k [mm]	d1 [mm]	d2 [mm]	Ilość d2	m [kg]
0050	100	8	80	54	7	4	0,1
0063	125	8	100	74	7	4	0,1
0075	135	8	115	90	7	4	0,1
0090	150	8	130	103	7	4	0,1
0110	170	8	150	118,5	7	4	0,2
0125	185	8	165	138	7	8	0,2
0140	200	8	175	148	7	8	0,2
0160	230	8	200	172	7	8	0,2
0180	250	8	220	193	7	8	0,3
0200	270	8	240	212	7	8	0,3
0225	295	8	265	237	7	8	0,3
0250	320	10	290	260	7	12	0,3
0280	360	10	325	295	9	12	0,4
0315	395	10	350	320	9	12	0,5
0355	435	10	400	368	9	12	0,6
0400	480	10	445	415	9	16	0,8

d [mm]	PVC / PVC-UV						
0450	530	10	495	469	9	16	1,2
0500	580	10	545	519	9	20	1,4
0560	-	-	-	-	-	-	-
0600	730	12	690	641	11	24	2,2



d [mm]	PPs / PP / PE / PPs-el / PVDF						
	D [mm]	B [mm]	k [mm]	d1 [mm]	d2 [mm]	Ilość d2	m [kg]
0050	100	8	80	54	7	4	0,1
0063	120	8	100	74	7	4	0,1
0075	135	8	115	90	7	4	0,1
0090	150	8	130	103	7	4	0,1
0110	170	8	150	118,5	7	4	0,2
0125	185	8	165	138	7	8	0,2
0140	200	8	175	148	7	8	0,2
0160	230	8	200	172	7	8	0,2
0180	250	8	220	193	7	8	0,3
0200	270	8	240	212	7	8	0,3
0225	295	8	265	237	7	8	0,3
0250	320	10	290	260	7	12	0,3
0280	360	10	325	295	9	12	0,4

d [mm]	PPs / PP / PE / PPs-el / PVDF						
0315	395	10	350	320	9	12	0,5
0355	435	10	400	368	9	12	0,6
0400	480	10	445	415	9	16	0,8
0450	530	10	495	469	9	16	1,2
0500	580	10	545	519	9	20	1,6
0560	700	12	660	562	11	24	2,3
0600	-	-	-	-	-	-	-
0630	730	12	700	661	11	24	2,7
1250	1350	15	1310	1280	11	32	7,1