

## **FN - Kołnierz mufowy O-ring**



**FN** - Kołnierz mufowy chemoodporny z rowkiem pod uszczelkę DO

**Wykonanie:**

- do montażu na zewnątrz rury lub przez złączkę z kształtką
- zakończenia mufowe (M)
- łączenie przez klejenie/spawanie/skręcanie

## Dane techniczne

### Temperatura stosowania:

Tr [°C] jak dla materiału

### Temperatura pracy:

Tmax. [°C] jak dla materiału

### Ciśnienie pracy:

Pmax. [Pa] jak dla materiału

### Kolor:

jak dla materiału

### Wymiarowanie:

Kołnierz mufowy FN [m] - [d]




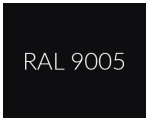
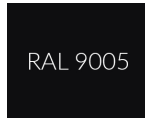


[m] - typ materiału

[d] - średnica kanału wentylacyjnego w mm

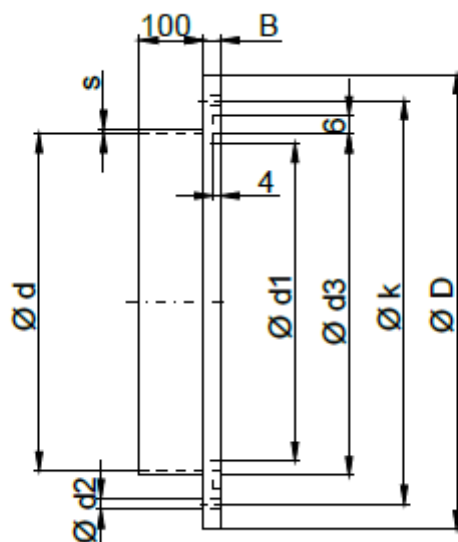
### Uwagi:

Kołnierze dostępne także w wersji pod uszczelkę płaską.

### Oznaczenie:

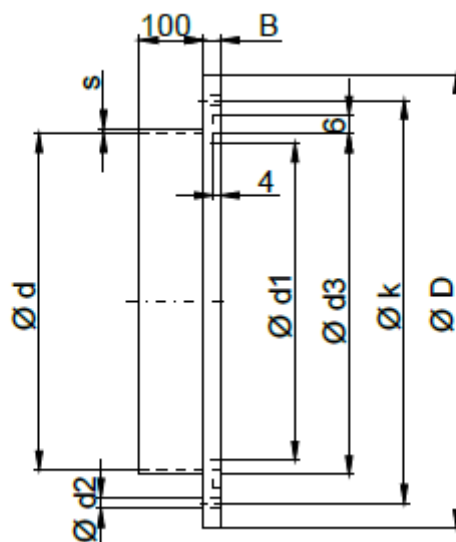
Typ	FN1	FN2	FN3	FN4	FN5	FN6	FN9
<b>Materiał</b>	PVC-U	PPs	PP	PE	PPs-el	PVDF	PVC-UV
<b>Kolor</b>	 RAL 7011	 RAL 7037	 RAL 7032	 RAL 9005	 RAL 9005	 NATURAL	 RAL 9016
<b>Nazwa</b>	polichlorek winyłu	polipropylen samogasnący	polipropylen	polietylen	polipropylen samogasnący elektroprowadzący	polifluorek winylidenu	polichlorek winyłu

## Wymiary



d [mm]		PVC / PVC-UV					
	D [mm]	B [mm]	k [mm]	d1 [mm]	d2 [mm]	Ilość d2	m [kg]
<b>0050</b>	100	8	80	54	7	4	0,1
<b>0063</b>	125	8	100	74	7	4	0,1
<b>0075</b>	135	8	115	90	7	4	0,1
<b>0090</b>	150	8	130	103	7	4	0,1
<b>0110</b>	170	8	150	118,5	7	4	0,2
<b>0125</b>	185	8	165	138	7	8	0,2
<b>0140</b>	200	8	175	148	7	8	0,2
<b>0160</b>	230	8	200	172	7	8	0,2
<b>0180</b>	250	8	220	193	7	8	0,3
<b>0200</b>	270	8	240	212	7	8	0,3
<b>0225</b>	295	8	265	237	7	8	0,3
<b>0250</b>	320	10	290	260	7	12	0,3
<b>0280</b>	360	10	325	295	9	12	0,4
<b>0315</b>	395	10	350	320	9	12	0,5
<b>0355</b>	435	10	400	368	9	12	0,6
<b>0400</b>	480	10	445	415	9	16	0,8

d [mm]	PVC / PVC-UV						
0450	530	10	495	469	9	16	1,2
0500	580	10	545	519	9	20	1,4
0560	-	-	-	-	-	-	-
0600	730	12	690	641	11	24	2,2



d [mm]	PPs / PP / PE / PPs-el / PVDF						
	D [mm]	B [mm]	k [mm]	d1 [mm]	d2 [mm]	Ilość d2	m [kg]
0050	100	8	80	54	7	4	0,1
0063	120	8	100	74	7	4	0,1
0075	135	8	115	90	7	4	0,1
0090	150	8	130	103	7	4	0,1
0110	170	8	150	118,5	7	4	0,2
0125	185	8	165	138	7	8	0,2
0140	200	8	175	148	7	8	0,2
0160	230	8	200	172	7	8	0,2
0180	250	8	220	193	7	8	0,3
0200	270	8	240	212	7	8	0,3
0225	295	8	265	237	7	8	0,3
0250	320	10	290	260	7	12	0,3
0280	360	10	325	295	9	12	0,4

d [mm]	PPs / PP / PE / PPs-el / PVDF						
<b>0315</b>	395	10	350	320	9	12	0,5
<b>0355</b>	435	10	400	368	9	12	0,6
<b>0400</b>	480	10	445	415	9	16	0,8
<b>0450</b>	530	10	495	469	9	16	1,2
<b>0500</b>	580	10	545	519	9	20	1,6
<b>0560</b>	700	12	660	562	11	24	2,3
<b>0600</b>	-	-	-	-	-	-	-
<b>0630</b>	730	12	700	661	11	24	2,7
<b>1250</b>	1350	15	1310	1280	11	32	7,1