

# KVSR-2 - Regulator stałego przepływu (mufowy) nastawa fabryczna



**KVSR-2** - Regulator stałego przepływu typ 1 (mufowy) - nastawa fabryczna

**Wykonanie:**

- z nastawą fabryczną (brak możliwości zmiany parametrów)
- zakres ciśnienia od 50 do 200 [Pa],
- strumień objętości od 15 do 650 [m<sup>3</sup>/h],
- zakończenia mufowe (M)
- łączenie przez klejenie/spawanie/skręcanie

## Dane techniczne

### Temperatura stosowania:

Tr [°C] jak dla materiału

### Temperatura pracy:

Tmax. [°C] jak dla materiału

### Ciśnienie pracy:

Pmax. [Pa] jak dla materiału

### Kolor:

jak dla materiału


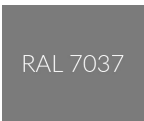

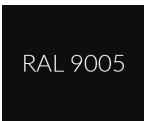
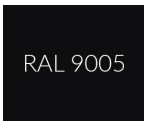


### Wymiarowanie:

Regulator stałego przepływu KVSR [m] - 2 - [d]

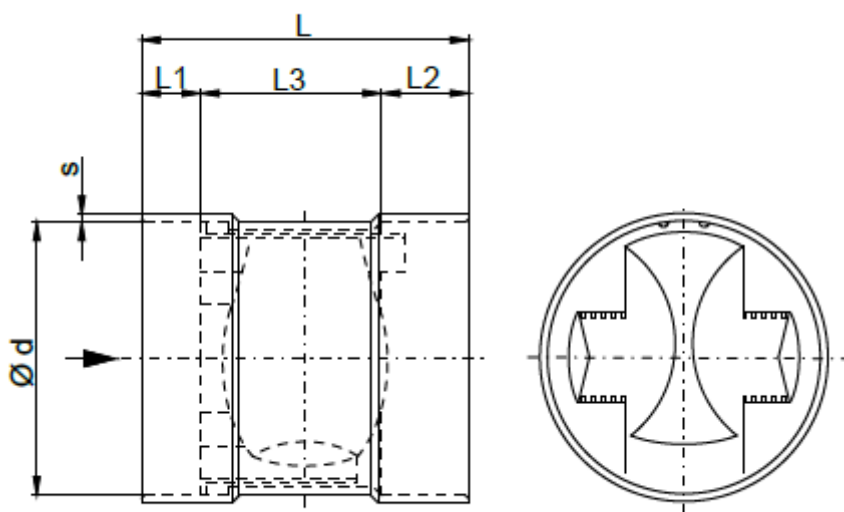
[m] - typ materiału

[d] - średnica kanału wentylacyjnego w mm

### Oznaczenie:

Typ	KVSR1-2	KVSR2-2	KVSR3-2	KVSR4-2	KVSR5-2	KVSR6-2	KVSR9-2
<b>Materiał</b>	PVC-U	PPs	PP	PE	PPs-el	PVDF	PVC-UV
<b>Kolor</b>	 RAL 7011	 RAL 7037	 RAL 7032	 RAL 9005	 RAL 9005	 NATURAL	 RAL 9016
<b>Nazwa</b>	polichlorek winylu	polipropylen samogasnący	polipropylen	polietylen	polipropylen samogasnący elektroprzewodzący	polifluorek winylidenu	polichlorek winylu

## Wymiary



d [mm]	PVC / PVC-C / PPs / PP / PE / PVDF / PVC-UV					
	L [mm]	L1 [mm]	L2 [mm]	L3 [mm]	s PVC [mm]	s PP-Basis [mm]
<b>0090</b>	130	23	35	72	3,0	3,5
<b>0110</b>	155	28	40	87	3,0	3,5
<b>0125</b>	150	26	39	85	3,0	3,5
<b>0160</b>	152	26	39	87	4,0	3,5
<b>0200</b>	170	38	50	82	4,0	3,5
<b>0250</b>	170	38	50	82	4,0	3,5