

MAG - Rękaw elastyczny gładki



MAG - Rękaw elastyczny krótki o gładkiej powierzchni chemoodporny o gładkiej powierzchni przeznaczony do montażu w instalacjach wentylacji.

Stosuje się je jako elastyczne złącza rur i kompensujące rozciąganie rurociągu. To zmniejsza przewodzenie drgań mechanicznych i akustycznych oraz pozwala na uniknięcie naprężeń instalacji oraz kompensację niedokładności montażowych. Złącza elastyczne doskonale nadają się do podłączenia aparatów, pojemników i wentylatorów.

Wykonanie:

- złącze gładkie
- zakończenie elastyczne
- łączenie przez standardowe przez opaski zaciskowe

Dane techniczne

Temperatura stosowania:

Tr [°C] jak dla materiału

Temperatura pracy:

Tmax. [°C] jak dla materiału

Ciśnienie pracy:

Pmax. [Pa] jak dla materiału

Kolor:

jak dla materiału



Wymiarowanie:

Złącze elastyczne MAG [m] - [d]

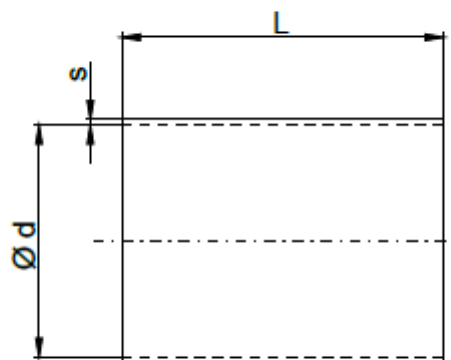
*[m] - typ materiału**[d] - średnica kanału wentylacyjnego w mm***Uwagi:**

Mocowanie za pomocą opaski ze stali nierdzewnej.

Oznaczenie:

Typ	MAG1	MAG3
Materiał	PVC-U	PP
Kolor	 RAL 7011	 RAL 7032
Nazwa	polichlorek winylu	polipropylen

Wymiary



d [mm]	PVC		PP	
	L [mm]	s [mm]	L [mm]	s [mm]
0180	100	2,0	100	2,0
0200	100	2,0	100	2,0
0225	100	2,0	100	2,0
0250	100	2,0	100	2,0
0280	100	2,0	100	2,0
0315	100	2,0	100	2,0
0355	150	3,0	150	3,0
0400	150	3,0	150	3,0
0450	150	3,0	150	3,0
0500	150	3,0	150	3,0