

## MAW-3-M - Złącze elastyczne



**MAW-3-M** - Złącze elastyczne karbowane mufowe chemoodporne przeznaczone do montażu w instalacjach wentylacji.

Stosuje się je jako elastyczne złącza rur i kompensujące rozciąganie rurociągu. To zmniejsza przewodzenie drgań mechanicznych i akustycznych oraz pozwala na uniknięcie naprężeń instalacji oraz kompensację niedokładności montażowych. Złącza elastyczne doskonale nadają się do podłączenia aparatów, pojemników i wentylatorów. Jest wymiarowo stabilny dla różnicy ciśnień  $\pm 2000\text{Pa}$  (przy temperaturze otoczenia  $22^\circ\text{C}$ ).

**Wykonanie:**

- złącze karbowane 3mm
- zakończenie mufowe (M)
- łączenie przez klejenie/spawanie/skręcanie

## Dane techniczne

**Temperatura stosowania:**

Tr [°C] jak dla materiału

**Temperatura pracy:**

Tmax. [°C] jak dla materiału

**Ciśnienie pracy:**

Pmax. [Pa] jak dla materiału

**Kolor:**

jak dla materiału

**Wymiarowanie:**





Złącze elastyczne MAW [m] - 3 - [d] - M

*[m] - typ materiału**[d] - średnica kanału wentylacyjnego w mm***Uwagi:**

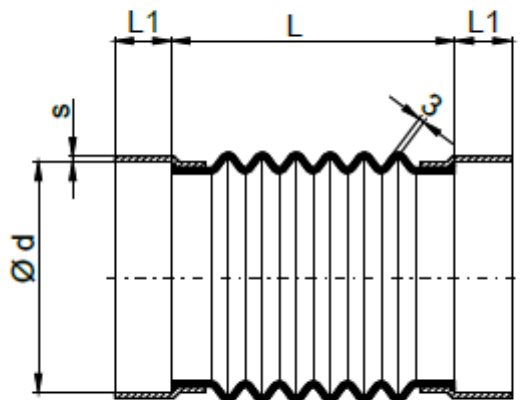
Istnieje możliwość wyboru materiału przyłączy mufowych pomiędzy PPs, PP, PE lub PPs-el.

Rodzaj wybranego materiału należy wyraźnie zaznaczyć w zamówieniu.

**Oznaczenie:**

Typ	MAW1-3-M	MAW3-3-M	MAW5-3-M	MAW9-3-M
<b>Materiał</b>	PVC-U	PP	PPs-el	PVC-UV
<b>Kolor</b>	 RAL 7011	 RAL 7032	 RAL 9005	 RAL 9016
<b>Nazwa</b>	polichlorek winylu	polipropylen	polipropylen samogasnący elektroprzewodzący	polichlorek winylu

## Wymiary



d [mm]	PVC / PVC-UV				PP / PP-el			
	Lmin [mm]	Lmax [mm]	L1 [mm]	s [mm]	Lmin [mm]	Lmax [mm]	L1 [mm]	s [mm]
<b>0075</b>	110	150	35	3,0	110	150	35	3,0
<b>0090</b>	110	150	35	3,0	110	150	35	3,0
<b>0110</b>	110	150	40	3,0	110	150	40	3,0
<b>0125</b>	110	150	40	3,0	110	150	40	3,0
<b>0140</b>	110	150	40	3,0	110	150	40	3,0
<b>0160</b>	110	150	40	3,0	110	150	40	3,0
<b>0180</b>	110	150	40	3,0	110	150	40	3,0
<b>0200</b>	110	150	50	3,0	110	150	50	3,0
<b>0225</b>	110	150	50	3,0	110	150	50	3,0
<b>0250</b>	110	150	50	3,0	110	150	50	3,0
<b>0280</b>	110	150	50	3,0	110	150	50	3,0
<b>0315</b>	110	150	50	3,0	110	150	50	3,0
<b>0355</b>	110	150	40	3,0	110	150	40	3,0
<b>0400</b>	110	150	45	3,0	110	150	45	3,0
<b>0450</b>	110	150	45	3,0	110	150	45	3,0

d [mm]	PVC / PVC-UV				PP / PP-el			
<b>0500</b>	110	150	50	3,0	110	150	50	3,0
<b>0560</b>	-	-	-	-	110	150	100	3,0
<b>0600</b>	110	150	100	3,0	-	-	-	-
<b>0630</b>	110	150	100	3,0	110	150	100	3,0
<b>0700</b>	110	150	100	3,0	-	150	100	3,0
<b>0710</b>	-	-	-	-	110	150	100	3,0
<b>0800</b>	110	150	125	3,0	110	150	125	3,0
<b>0900</b>	110	150	125	3,0	110	150	125	3,0
<b>1000</b>	110	150	125	3,0	110	150	125	3,0
<b>1250</b>	-	-	-	-	110	150	125	3,0