

MAW-6-M - Złącze elastyczne



MAW-6-M - Złącze elastyczne karbowane mufowe chemoodporne przeznaczone do montażu w instalacjach wentylacji.

Stosuje się je jako elastyczne złącza rur i kompensujące rozciąganie rurociągu. To zmniejsza przewodzenie drgań mechanicznych i akustycznych oraz pozwala na uniknięcie naprężeń instalacji oraz kompensację niedokładności montażowych. Złącza elastyczne doskonale nadają się do podłączenia aparatów, pojemników i wentylatorów. Jest wymiarowo stabilny dla różnicy ciśnień $\pm 2000\text{Pa}$ (przy temperaturze otoczenie 22°C).

Wykonanie:

- złącze karbowane 6mm
- zakończenie mufowe (M)
- łączenie przez klejenie/spawanie/skręcanie

Dane techniczne

Temperatura stosowania:

Tr [°C] jak dla materiału

Temperatura pracy:

Tmax. [°C] jak dla materiału

Ciśnienie pracy:

Pmax. [Pa] jak dla materiału

Kolor:

jak dla materiału

Wymiarowanie:

Złącze elastyczne MAW [m] - 6 - [d] - M

[m] - typ materiału





[d] - średnica kanału wentylacyjnego w mm

Uwagi:

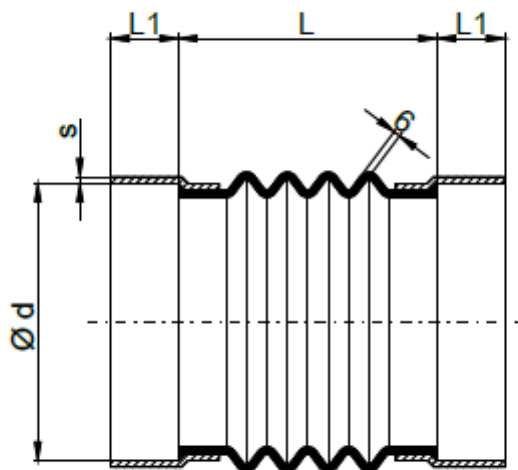
Istnieje możliwość wyboru materiału przyłączy mufowych pomiędzy PPs, PP, PE lub PPs-el.

Rodzaj wybranego materiału należy wyraźnie zaznaczyć w zamówieniu.

Oznaczenie:

Typ	MAW1-6-M	MAW3-6-M	MAW5-6-M	MAW9-6-M
Materiał	PVC-U	PP	PPs-el	PVC-UV
Kolor	 RAL 7011	 RAL 7032	 RAL 9005	 RAL 9016
Nazwa	polichlorek winylu	polipropylen	polipropylen samogasnący elektroprzewodzący	polichlorek winylu

Wymiary



d [mm]	PVC / PVC-UV				PP / PP-el			
	Lmin [mm]	Lmax [mm]	L1 [mm]	s [mm]	Lmin [mm]	Lmax [mm]	L1 [mm]	s [mm]
0450	90	150	45	6,0	90	150	45	6,0
0500	90	150	50	6,0	90	150	50	6,0
0560	-	-	-	-	90	150	100	6,0
0600	90	150	100	6,0	-	-	-	-
0630	-	-	-	-	90	150	100	6,0
0700	90	150	100	6,0	-	-	-	-
0710	-	-	-	-	90	150	100	6,0
0800	90	150	125	6,0	90	150	125	6,0
0900	90	150	125	6,0	90	150	125	6,0
1000	90	150	125	6,0	90	150	125	6,0
1250	-	-	-	-	90	150	125	6,0