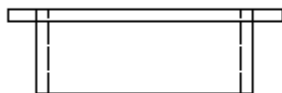


## EKKP - Sztucer chemoodporny prostokątny



Sztucery prostokątne **EKKP** z tworzyw sztucznych produkowane są z płyt metodą gięcia i spawania. Grubość płyt, z których wykonane są kształtki zależy od wymiarów poprzecznych. Grubości ścianki kształtek dobrane są zgodnie z normą DIN, tak żeby zapewnić odpowiednią sztywność. W przypadku dużych przekrojów stosowane są dodatkowe wzmocnienia poprawiające sztywność elementów.

W przypadku instalacji chemoodpornych z tworzyw sztucznych wymiarem bazowym jest wymiar zewnętrzny kształtki. W zależności od rodzaju zakończenia systemy z tworzyw sztucznych łączy się poprzez spawanie (mufy), skręcenia (kołnierze) lub klejenie (mufy ale tylko PVC).

### Wykonanie:

- na podstawie zamówienia
- wytwarzane przez formowane i spawane
- minimalna grubość ścianki 3 mm lub zgodnie z DIN4741 T5
- standardowo zakończenia mufowe
- na zamówienie zakończenia kołnierzowe
- łącznie przez klejenie/spawanie/skręcanie

## Dane techniczne

**Temperatura robocza:**

Tr. [°C] jak dla materiału

**Temperatura maksymalna:**

Tmax. [°C] jak dla materiału

**Ciśnienie pracy:**

Pmax. [Pa] jak dla materiału

**Kolor:**

jak dla materiału

**Wymiarowanie:**


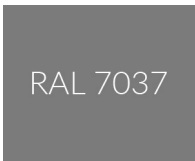

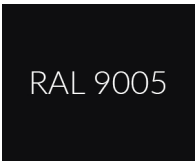
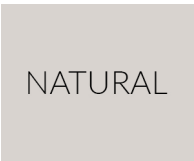
Sztucer prostokątny EKKP(x) - (B) x (H) / Lc

*m - rodzaj materiału**B - szerokość [mm]**H - wysokość [mm]**Lc - długość [mm]***Uwagi:**

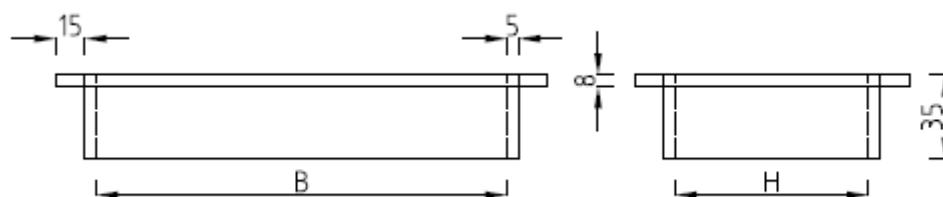
Możliwe do wykonania za dopłatą w wersji mufowej.

Możliwy do wykonania dowolnym kątem różnym od 90°

**Oznaczenie:**

Typ	EKKP1	EKKP2	EKKP3	EKKP4	EKKP6
<b>Materiał</b>	PVC-U	PPs	PP	PE	PVDF
<b>Kolor</b>	 RAL 7011	 RAL 7037	 RAL 7032	 RAL 9005	 NATURAL
<b>Nazwa</b>	polichlorek winylu	polipropylen samogasnący	polipropylen	polietylen	polifluorek winylidenu

## Wymiary



TAB1. Wymiary główne i grubość ścianek sztuczerów prostokątnych z materiału PP / PPs

B [mm]	0110-0250	0251-0500	0501-1000
<b>A [mm]</b>	<b>PP / PPs</b>		
	<b>grubość ścianki S [mm]</b>		
<b>0110-0250</b>	4	4	6
<b>0251-0500</b>	4	4	6
<b>0501-1000</b>	6	6	6

TAB2. Wymiary główne i grubość ścianek sztuczerów prostokątnych z materiału PVC / PE

B [mm]	0110-0250	0251-0500	0501-1000
<b>A [mm]</b>	<b>PVC / PE</b>		
	<b>grubość ścianki S [mm]</b>		
<b>0110-0250</b>	3	4	5
<b>0251-0500</b>	4	4	5
<b>0501-1000</b>	5	5	5

## Normy

Kształtki wentylacyjne chemoodporne z tworzyw sztucznych o przekroju prostokątnym produkowane są zgodnie z niżej wymienionymi normami:

**NORMY:**

DIN 4740 Part 5 - Instalacja wentylacyjna. Przewody wentylacyjne z nieplastyfikowanego polichlorku winylu (PVC-U). Przewody niewzmocnione, Minimalna grubość ścianki.

DIN 4741 Part 5 - Instalacja wentylacyjna, Przewody wentylacyjne z polipropylenu (PP). Przewody niewzmocnione typ 1. Minimalna grubość ścianki.

DIN 4102-6 - Palność materiałów budowlanych i elementów konstrukcyjnych, przewody wentylacyjne, pojęcia, wymogi i kontrole.

DIN 16 927 - Płyty z nieplastyfikowanego polichlorku winylu - techniczne warunki dostawy.

PN-EN 1505 - Wentylacja budynków. Przewody proste i kształtki o przekroju prostokątnym. Wymiary (analogia).