

## TH-90 - Trójnik orłowy



**TH-90** - Trójnik orłowy o kącie rozwarcia 90°  
chemoodporny wykonany z tworzyw sztucznych

**Wykonanie:**

- trójnik orłowy kąt <math><90^\circ</math>
- formowane maszynowo do 250mm
- formowane ręcznie od 280mm
- minimalna grubość ścianki 3mm lub zgodnie z DIN 4741
- zakończenia mufowe (M)
- łączenie przez klejenie/spawanie/skręcanie

## Dane techniczne

**Temperatura stosowania:**

Tr [°C] jak dla materiału

**Temperatura pracy:**

Tmax. [°C] jak dla materiału

**Ciśnienie pracy:**

Pmax. [Pa] jak dla materiału

**Kolor:**

jak dla materiału

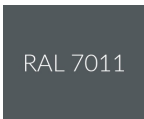
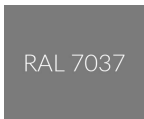
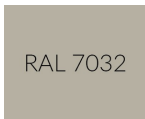
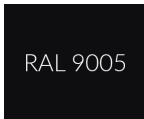
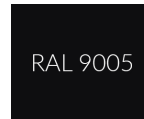

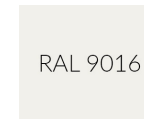
**Wymiarowanie:**

Trójnik orłowy TH [m] - 90 - [d]

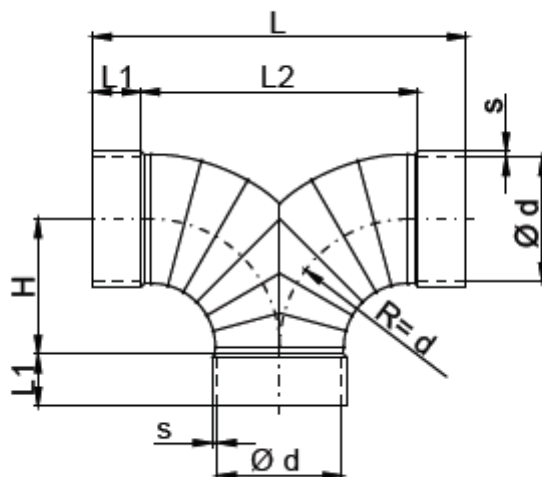
[m] - typ materiału

[d] - średnice kanału wentylacyjnego w mm

**Oznaczenie:**

Typ	TH1-90	TH2-90	TH3-90	TH4-90	TH5-90	TH6-90	TH9-90
<b>Materiał</b>	PVC-U	PPs	PP	PE	PPs-el	PVDF	PVC-UV
<b>Kolor</b>	 RAL 7011	 RAL 7037	 RAL 7032	 RAL 9005	 RAL 9005	 NATURAL	 RAL 9016
<b>Nazwa</b>	polichlorek winyłu	polipropylen samogasnący	polipropylen	polietylen	polipropylen samogasnący elektroprzewodzący	polifluorek winylidenu	polichlorek winyłu

## Wymiary



d [mm]	PVC / PVC-UV						PP / PPs / PE / PPs-el / PVDF					
	L [mm]	L1 [mm]	L2 [mm]	H [mm]	α [mm]	m [kg]	L [mm]	L1 [mm]	L2 [mm]	H [mm]	s [mm]	m [kg]
<b>0050</b>	170	25	120	60	3,0	0,2	170	30	110	55	3,0	0,2
<b>0063</b>	200	25	150	75	3,0	0,3	200	30	140	70	3,0	0,2
<b>0075</b>	230	35	160	80	3,0	0,3	230	35	160	80	3,0	0,2
<b>0090</b>	260	35	190	95	3,0	0,5	260	35	190	95	3,0	0,3
<b>0110</b>	320	40	240	120	3,0	0,6	320	40	240	120	3,0	0,4
<b>0125</b>	350	40	270	135	3,0	0,8	350	40	270	135	3,0	0,6
<b>0140</b>	380	40	300	150	3,0	1,0	380	40	300	150	3,0	0,7
<b>0160</b>	420	40	340	170	3,0	1,4	420	40	340	170	3,0	0,8
<b>0180</b>	480	50	380	190	3,0	1,9	480	50	380	190	3,0	1,0
<b>0200</b>	520	50	420	210	3,0	2,2	520	50	420	210	3,0	1,4
<b>0225</b>	570	50	470	235	3,5	2,5	570	50	470	235	3,5	1,8
<b>0250</b>	620	50	520	260	3,5	3,0	620	50	520	260	4,0	2,3
<b>0280</b>	680	50	580	290	3,5	3,7	680	50	580	290	4,0	4,2
<b>0315</b>	750	50	650	325	3,5	4,9	750	50	650	325	5,0	4,8
<b>0355</b>	830	50	730	365	3,5	6,3	830	50	730	365	5,0	6,2

d [mm]	PVC / PVC-UV						PP / PPs / PE / PPs-el / PVDF					
<b>0400</b>	920	50	820	410	3,5	8,0	920	50	820	410	6,0	7,7
<b>0450</b>	1050	55	940	470	3,5	14,0	1030	50	930	465	6,0	12,0
<b>0500</b>	1150	55	1040	520	4,0	16,0	1140	50	1040	520	6,0	15,0
<b>0600</b>	1360	65	1230	615	5,0	23,0	-	-	-	-	-	-
<b>0630</b>	-	-	-	-	-	-	1440	70	1300	650	6,0	20,0