

TSA-M - Trójnik siodłowy



TSA-M - Trójnik siodłowy prostopadły o kącie 45°
chemoodporny wykonany z tworzyw sztucznych

Wykonanie:

- siodłowy prostopadły, kąt wcięcia <math><45^\circ</math>
- formowane maszynowo do 250mm
- formowane ręcznie od 280mm
- minimalna grubość ścianki 3mm lub zgodnie z DIN 4741
- zakończenie mufowe (M)
- łączenie przez klejenie/spawanie/skręcanie



Dane techniczne

Temperatura stosowania:

Tr [°C] jak dla materiału

Temperatura pracy:

Tmax. [°C] jak dla materiału

Ciśnienie pracy:

Pmax. [Pa] jak dla materiału

Kolor:

jak dla materiału

Wymiarowanie:

Trójnik siodłowy TSA [m] - 90M - [d] - [d2]

[m] - typ materiału

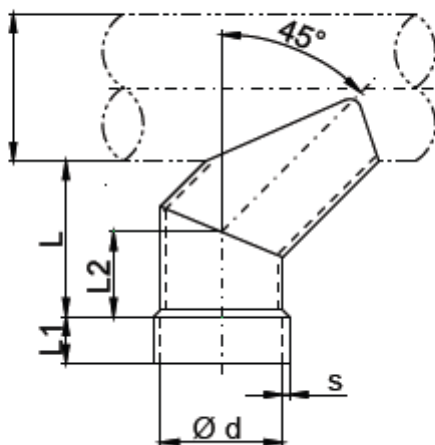
[d] - średnica kanału wentylacyjnego w mm

[d2] - średnica odnogi w mm

Oznaczenie:

Typ	TSA1-90M	TSA2-90M	TSA3-90M	TSA4-90M	TSA5-90M	TSA6-90M	TSA9-90M
Materiał	PVC-U	PPs	PP	PE	PPs-el	PVDF	PVC-UV
Kolor	 RAL 7011	 RAL 7037	 RAL 7032	 RAL 9005	 RAL 9005	 NATURAL	 RAL 9016
Nazwa	polichlorek winyłu	polipropylen samogasnący	polipropylen	polietylen	polipropylen samogasnący elektroprzewodzący	polifluorek winylidenu	polichlorek winyłu

Wymiary



d [mm]	PVC / PVC-UV					PP / PPs / PE / PPs-el / PVDF				
	L [mm]	L1 [mm]	L2 [mm]	s [mm]	m [kg]	L [mm]	L1 [mm]	L2 [mm]	s [mm]	m [kg]
50	65	35	30	2,4	0,1	65	35	30	3,0	0,1
63	80	35	33	3,0	0,2	80	35	33	3,0	0,1
75	90	35	36	2,2	0,2	90	35	36	3,0	0,1
90	100	35	39	2,7	0,2	100	35	39	3,0	0,2
110	130	40	53	3,2	0,3	130	40	53	3,0	0,3
125	145	40	56	1,8	0,4	145	40	56	3,0	0,3
140	160	40	59	2,8	0,5	160	40	59	3,0	0,4
160	185	40	73	3,2	0,8	185	40	73	3,0	0,5
180	205	50	77	2,5	0,8	205	50	77	3,0	0,6
200	225	50	81	2,5	1,0	225	50	81	3,0	0,8
225	255	50	87	2,8	1,3	255	50	97	3,5	1,1
250	280	50	102	2,9	1,6	280	50	102	3,5	1,3
280	305	50	108	2,9	1,9	305	50	108	4,0	1,9
315	340	50	115	2,9	2,4	340	50	115	5,0	2,8
355	375	50	124	2,9	3,0	375	50	124	5,0	3,5

d [mm]	PVC / PVC-UV					PP / PPs / PE / PPs-el / PVDF				
400	416	60	133	3,2	4,0	415	60	133	6,0	5,3
450	470	60	153	3,6	6,5	470	70	153	6,0	7,0
500	515	60	164	4,0	8,0	515	70	164	6,0	9,8
560	-	-	-	-	-	570	70	176	6,0	13,7
600	620	65	194	5,0	14,0	-	-	-	-	-
630	-	-	-	-	-	645	70	201	6,0	17,0
700	710	80	265	6,0	24,0	-	-	-	-	-
710	-	-	-	-	-	720	80	267	8,0	24,5
800	800	100	286	6,3	33,0	800	100	286	8,0	30,0