

TSS-90 - Trójnik siodłowy



TSS-90 - Trójnik siodłowy prostopadły pod kątem 90° chemoodporny wykonany z tworzyw sztucznych

Wykonanie:

- siodłowy, kąt wcięcia <math><90^\circ</math> ,
- formowane maszynowo do 250mm
- formowane ręcznie od 280mm
- minimalna grubość ścianki 3 mm lub zgodnie z DIN 4741
- zakończenie mufowe (M)
- łączenie przez klejenie/spawanie/skręcanie

Dane techniczne

Temperatura stosowania:

Tr [°C] jak dla materiału

Temperatura pracy:

Tmax. [°C] jak dla materiału

Ciśnienie pracy:

Pmax. [Pa] jak dla materiału

Kolor:

jak dla materiału

Wymiarowanie:

Trójnik siodłowy TSS[m] - 90M - [d] - [d2]

[m] - typ materiału

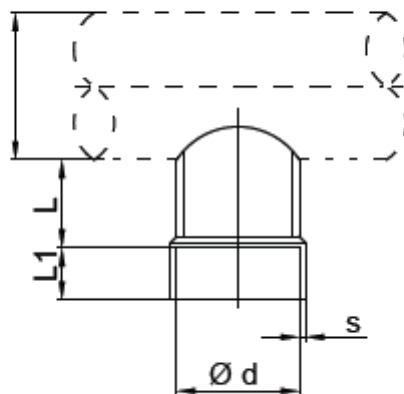
[d] - średnica kanału wentylacyjnego w mm

[d2] - średnica odnogi w mm

Oznaczenie:

| Typ | TSS1-90M | TSS2-90M | TSS3-90M | TSS4-90M | TSS5-90M | TSS6-90M | TSS9-90M |
|-----------------|--|--|--|--|---|---|--|
| Materiał | PVC-U | PPs | PP | PE | PPs-el | PVDF | PVC-UV |
| Kolor |  RAL 7011 |  RAL 7037 |  RAL 7032 |  RAL 9005 |  RAL 9005 |  NATURAL |  RAL 9016 |
| Nazwa | polichlorek winyłu | polipropylen samogasnący | polipropylen | polietylen | polipropylen samogasnący elektroprzewodzący | polifluorek winylidenu | polichlorek winyłu |

Wymiary



| d [mm] | PVC-U / PVC-C | | | | PP / PPs / PE / PPs-el / PVDF | | | |
|-------------|---------------|------------|-----------|-----------|-------------------------------|------------|-----------|-----------|
| | L [mm] | L1 [mm] | s [mm] | m [kg] | L [mm] | L1 [mm] | s [mm] | m [kg] |
| 0050 | 20 | 35 | 3,0 | 0,1 | 20 | 35 | 3,0 | 0,1 |
| 0063 | 20 | 35 | 3,0 | 0,1 | 20 | 35 | 3,0 | 0,1 |
| 0075 | 20 | 35 | 3,0 | 0,1 | 20 | 35 | 3,0 | 0,1 |
| 0090 | 20 | 35 | 3,0 | 0,1 | 20 | 35 | 3,0 | 0,1 |
| 0110 | 20 | 40 | 3,0 | 0,1 | 20 | 40 | 3,0 | 0,1 |
| 0125 | 20 | 40 | 3,0 | 0,1 | 20 | 40 | 3,0 | 0,1 |
| 0140 | 25 | 40 | 3,0 | 0,2 | 25 | 40 | 3,0 | 0,1 |
| 0160 | 25 | 40 | 3,0 | 0,2 | 25 | 40 | 3,0 | 0,1 |
| 0180 | 25 | 50 | 3,0 | 0,3 | 25 | 50 | 3,0 | 0,2 |
| 0200 | 25 | 50 | 3,0 | 0,3 | 25 | 50 | 3,0 | 0,2 |
| 0225 | 25 | 50 | 3,0 | 0,3 | 25 | 50 | 3,5 | 0,3 |
| 0250 | 35 | 50 | 3,0 | 0,4 | 35 | 50 | 3,5 | 0,3 |
| 0280 | 35 | 50 | 3,0 | 0,5 | 35 | 50 | 4,0 | 0,5 |
| 0315 | 35 | 60 | 3,0 | 0,6 | 35 | 50 | 5,0 | 0,7 |
| 0355 | 45 | 50 | 4,0 | 1,0 | 45 | 50 | 5,0 | 0,8 |

| d [mm] | PVC-U / PVC-C | | | | PP / PPs / PE / PPs-el / PVDF | | | |
|-------------|---------------|----|-----|-----|-------------------------------|----|-----|-----|
| 0400 | 45 | 60 | 4,0 | 1,3 | 45 | 60 | 6,0 | 1,3 |
| 0450 | 45 | 70 | 4,0 | 1,6 | 45 | 60 | 6,0 | 1,6 |
| 0500 | 45 | 70 | 4,0 | 1,8 | 45 | 60 | 6,0 | 1,8 |
| 0560 | - | - | - | - | 70 | 70 | 6,0 | 2,4 |
| 0600 | 70 | 70 | 5,0 | 3,7 | - | - | - | - |
| 0630 | - | - | - | - | 75 | 70 | 6,0 | 2,9 |
| 0700 | * | * | * | * | * | * | * | * |
| 0710 | - | - | - | - | * | * | * | * |
| 0800 | * | * | * | * | * | * | * | * |

*na zapytanie