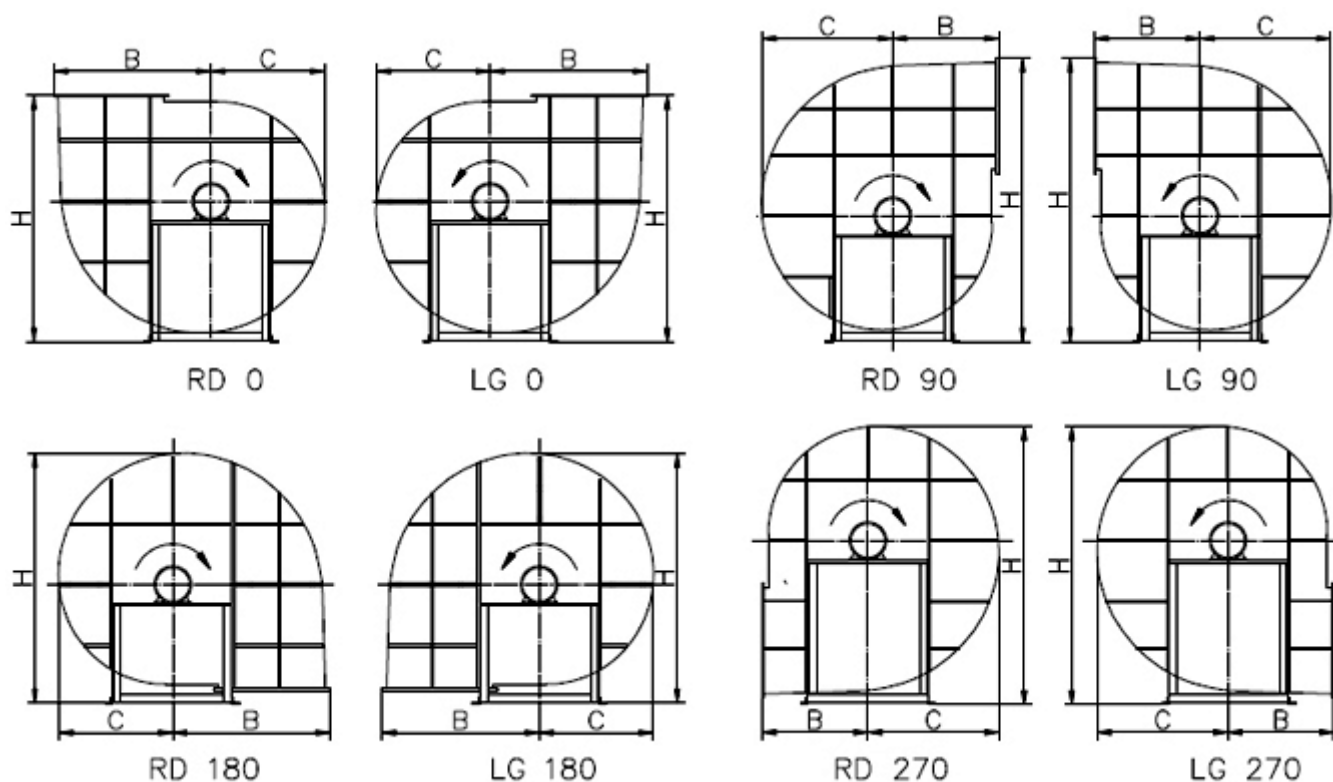


## WA-K



**WA-K** - Wentylator promieniowy jednobiegowy

## Dane techniczne



Wielkość wentylacji	Układ	Wymiary [mm]		
		H	B	C
<b>WA 10</b>	RD 0, LG 0	315	209	131
	RD 90, LG 90	358	135	154
	RD 180, LG 180	315	201	131
	RD 270, LG 270	396	135	154
<b>WA 14</b>	RD 0, LG 0	414	276	180
	RD 90, LG 90	481	178	213
	RD 180, LG 180	417	276	180
	RD 270, LG 270	464	178	213
<b>WA 16</b>	RD 0, LG 0	501	310	202
	RD 90, LG 90	529	196	238
	RD 180, LG 180	501	310	202
	RD 270, LG 270	526	196	238

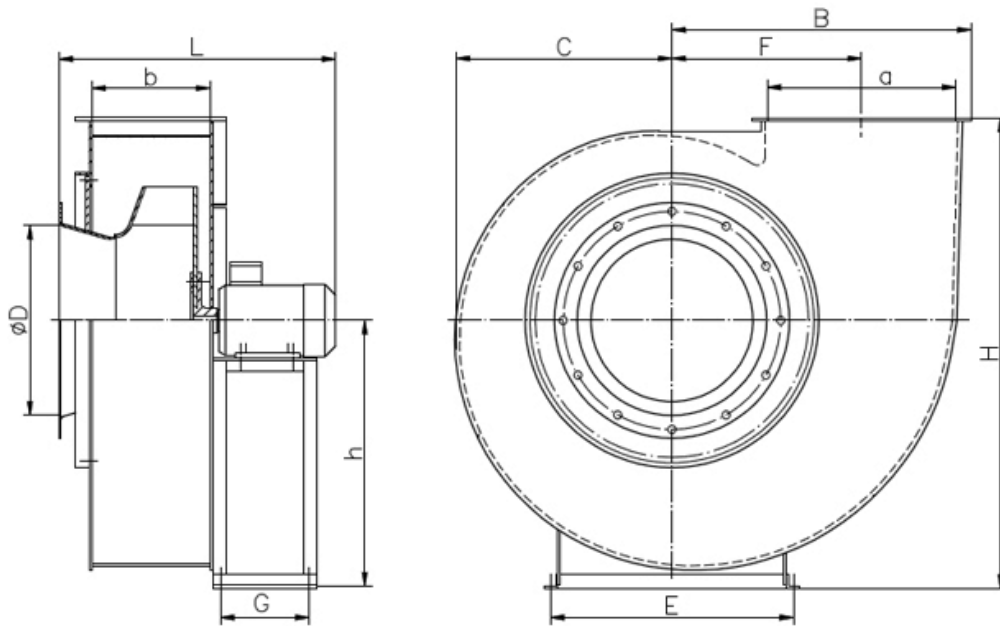
Wielkość wentylacji	Układ	Wymiary [mm]		
WA 18	RD 0, LG 0	515	343	225
	RD 90, LG 90	573	215	265
	RD 180, LG 180	525	343	225
	RD 270, LG 270	575	215	265

Typ	Opracowanie	Prędkość obrotowa [obr/min]	Zakres wydajności		Zakres spiętrzenia statycznego [Pa]	Moc silnika [kW]	Poziom głośności	
			[m3/s]	[m3/h]			odległość 1m [dB(A)]	odległość 5m [dB(A)]
WA 10	I	1380	0,009÷0,037	32÷133	94÷12,8	0,12	45	37
	II	2760	0,018÷0,737	65÷265	374÷51	0,18	57	49
WA 14	I	1W380	0,022÷0,089	79÷320	169÷23,2	0,12	51	43
	II	2760	0,045÷0,179	162÷644	678÷93	0,18	66	57
WA 16	I	1380	0,037÷0,150	133÷540	238÷32,6	0,12	56	47
	II	2800	0,075÷0,200	270÷1080	953÷130	0,37	71	62
WA 18	I	1380	0,053÷0,21	191÷756	299÷40,8	0,18	60	52
	II	2790	0,105÷0,42	378÷1512	1194÷163	0,55	75	66

Typ	Opracowanie	Prędkość obrotowa [obr/min]	Moc silnika [kW]	Silnik trójfazowy U=400 V		Trójnik jednofazowy U=230 V			
				Typ silnika	Pobór prądu [A]	Typ silnika	Pobór prądu [A]	Typ silnika do regulacji	Pobór prądu [A]
WA 10	I	1380	0,12	Sg 63-4A	0,40	SEg 63-4A	1,05	SSg 63-4B	1,00
	II	2760	0,18	Sg 63-2A	0,55	SEg 63-2A	1,45	SS 63-2B	1,40
WA 14	I	1380	0,12	Sg 63-4A	0,40	SEg 63-4A	1,05	SSg 63-4B	1,00
	II	2760	0,18	Sg 63-2A	0,55	SEg 63-2A	1,45	SSg 63-2B	1,40
WA 16	I	1380	0,12	Sg 63-4A	0,40	SEg 63-4A	1,05	SSg 63-4B	1,00
	II	2800	0,37	Sh 71-2A	1,00	SEMh 71-2B	3,00	SSh 71-2B	2,50

Typ	Opracowanie	Prędkość obrotowa [obr/min]	Moc silnika [kW]	Silnik trójfazowy U=400 V		Trójnik jednofazowy U=230 V			
<b>WA 18</b>	I	1380	0,18	Sg 63-4B	0,65	SEg 63-4B	1,40	SSg 63-4C	1,40
	II	2790	0,55	Sh 71-2B	1,35	SEh 71-2B	3,80	SSH 71-2C	3,40

## Wymiary



Typ	Wymiary [mm]											Masa [kg]
	D	a	b	H(RD 0)	F	C	G	E	L	H	B	
<b>WA 10</b>	100	101	68	180	118,5	131	130	188	330	315	209	11
<b>WA 14</b>	140	141	104	238	164	180	150	218	370	414	276	12
<b>WA 16</b>	160	162	118	263	188	202	150	218	385	501	310	14
<b>WA 18</b>	180	182	131	300	211,5	225	183	248	410	515	343,5	16

## Charakterystyki

