

WDCS-Ex

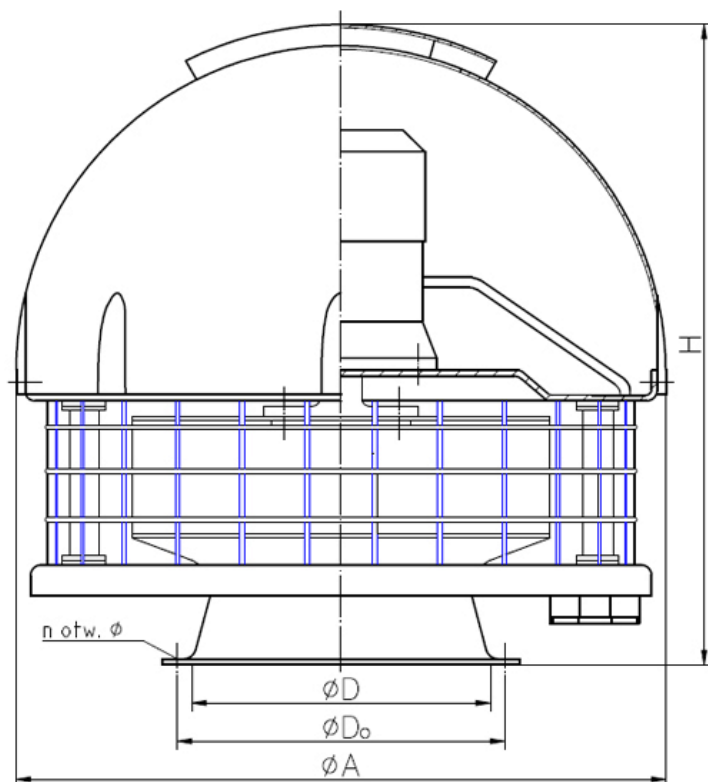


WDC/s-Ex - wentylator dachowy przeciwwybuchowy

Właściwości:

- Przeznaczenie: do przetłaczania atmosfer wybuchowych, powstałych w wyniku zaistnienia mieszanin powietrza z gazami, parami i mgłami wybuchowymi:
 - Grupy wybuchowości (podgrupy): **II A, II B , II C**
 - Przestrzeni zagrożonej wybuchem strefy **1 i 2**
 - W klasach temperaturowych: **T3 - T4**
- Stopień ochrony: **IP 56**
- Klasa izolacji : **F**
- Wykonanie: **+ 40°C**
- Dostępny kolor: **czarny**
- Tabela odporności chemicznej dostępna w zakładce [do pobrania](#)

Wymiary



Typ	Wymiary [mm]						Masa [kg]
	D	D0	A	H	n	fi	
WDCS 16 – Ex	160	184	420	418	8	7	10,5
WDCS 20 – Ex	200	224	476	458	8	7	14
WDCS 25 – Ex	250	274	550	507	8	7	17
WDCS 31,5 – Ex	315	339	660	607	8	7	28

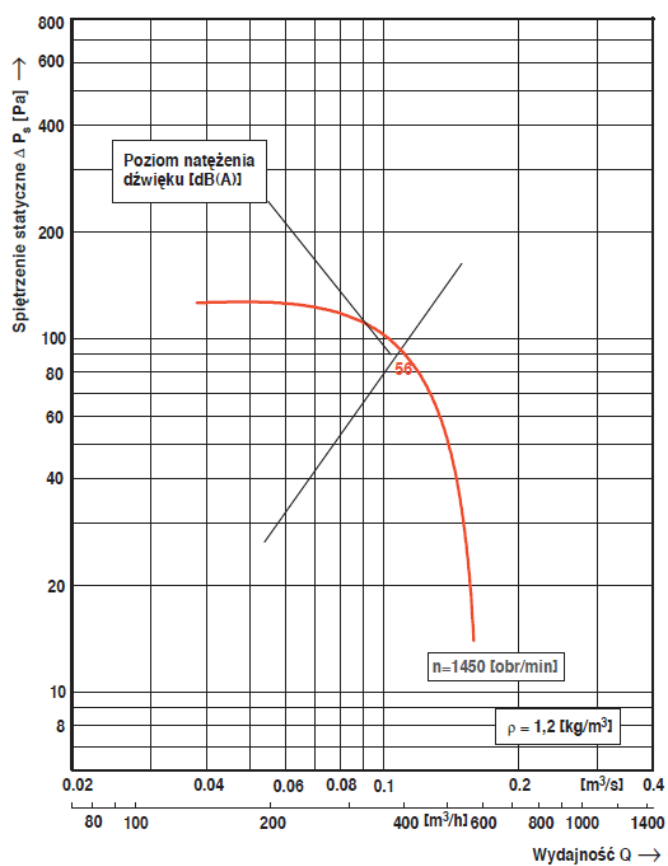
Dane techniczne

	Prędkość obrotowa [obr/min]	Zakres wydajności		Zakres spiętrzenia statycznego [Pa]	Moc silnika [kW]	Poziom dźwięku	
		[m ³ /s]	[m ³ /h]			odlegość 1m [dB(A)]	odlegość 5m [dB(A)]
WDCS 16 – Ex	1450	0,04 ÷ 0,159	144 ÷ 572	125 ÷ 14	0,12	56	47
WDCS 20 – Ex	1450	0,069 ÷ 0,312	248 ÷ 1123	180 ÷ 17	0,18	58	49
WDCS 25 – Ex	1450	0,14 ÷ 0,625	504 ÷ 2250	275 ÷ 36	0,25	64	55
	950	0,092 ÷ 0,407	331 ÷ 1465	118 ÷ 17	0,18	55	46
WDCS 31,5 – Ex	1450	0,27 ÷ 1,23	972 ÷ 4428	415 ÷ 45	0,75	67	58
	950	0,17 ÷ 0,805	612 ÷ 2898	178 ÷ 19	0,37	58	49

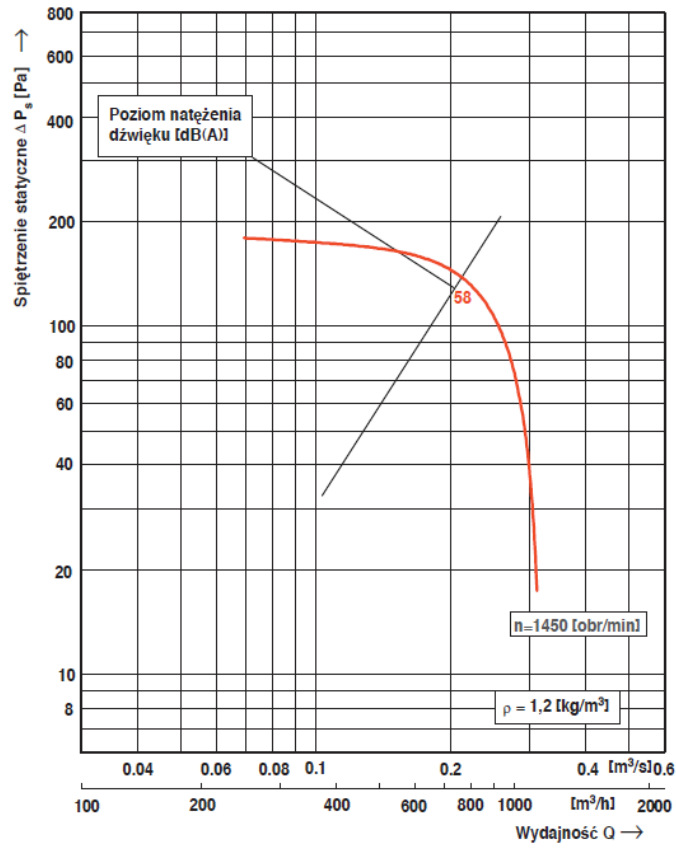
	Prędkość obrotowa [obr/min]	Moc silnika [kW]	Silnik trójfazowy U=400 V	
			Typ silnika	Pobór prądu [A]
WDCS 16 – Ex	1450	0,12	Ex Skg 63-4A-T3	0,5
WDCS 20 – Ex	1450	0,18	Ex Skg 63-4B-T3	0,6
WDCS 25 – Ex	1450	0,25	Ex Skh 71-4A-T3	0,7
	950	0,18	Ex Skh 71-6A-T3	0,8
WDCS 31,5 – Ex	1450	0,75	Ex Skh 80-4B-T3	2,1
	950	0,37	Ex Skh 80-6A-T3	1,3

Charakterystyka

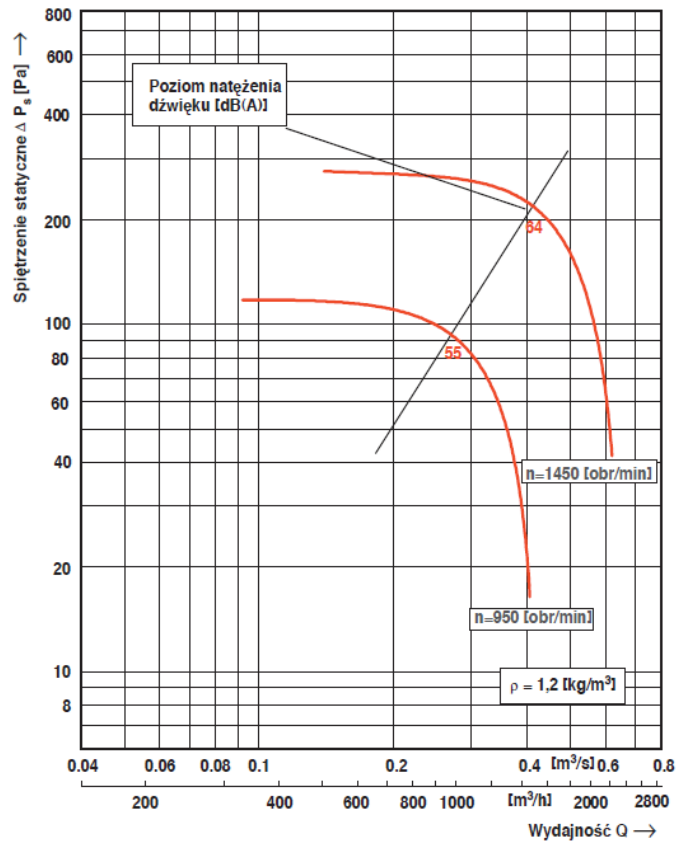
Charakterystyka przepływowa wentylatora dachowego typu WDc/s 16-Ex



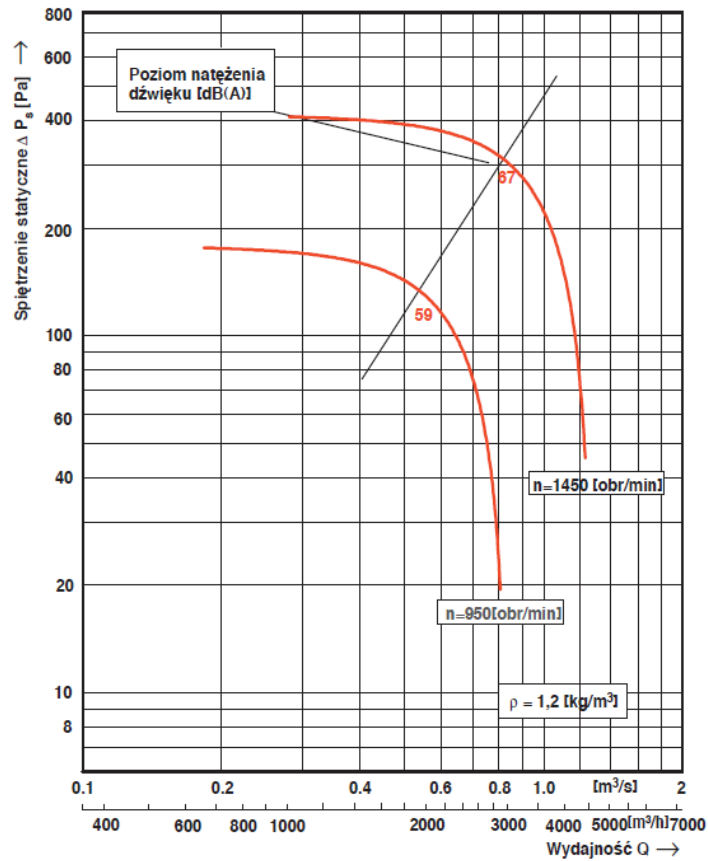
Charakterystyka przepływowa wentylatora dachowego typu WDC/s 20-Ex



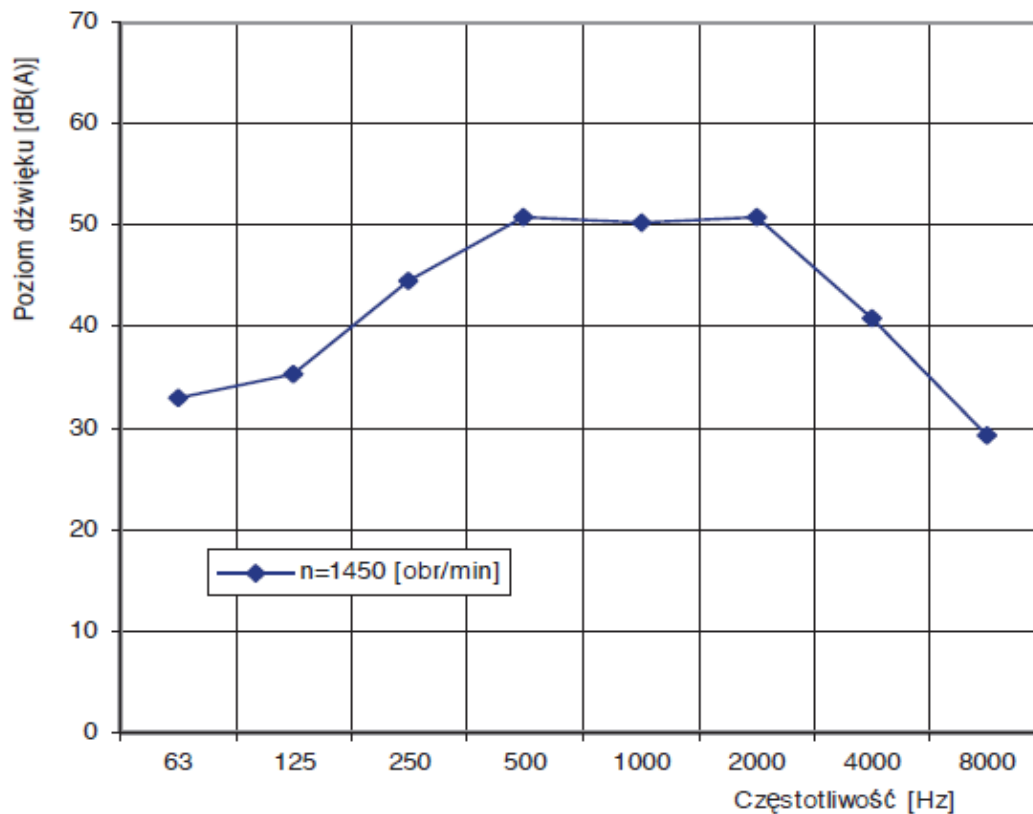
Charakterystyka przepływowa wentylatora dachowego typu WDC/s 25-Ex



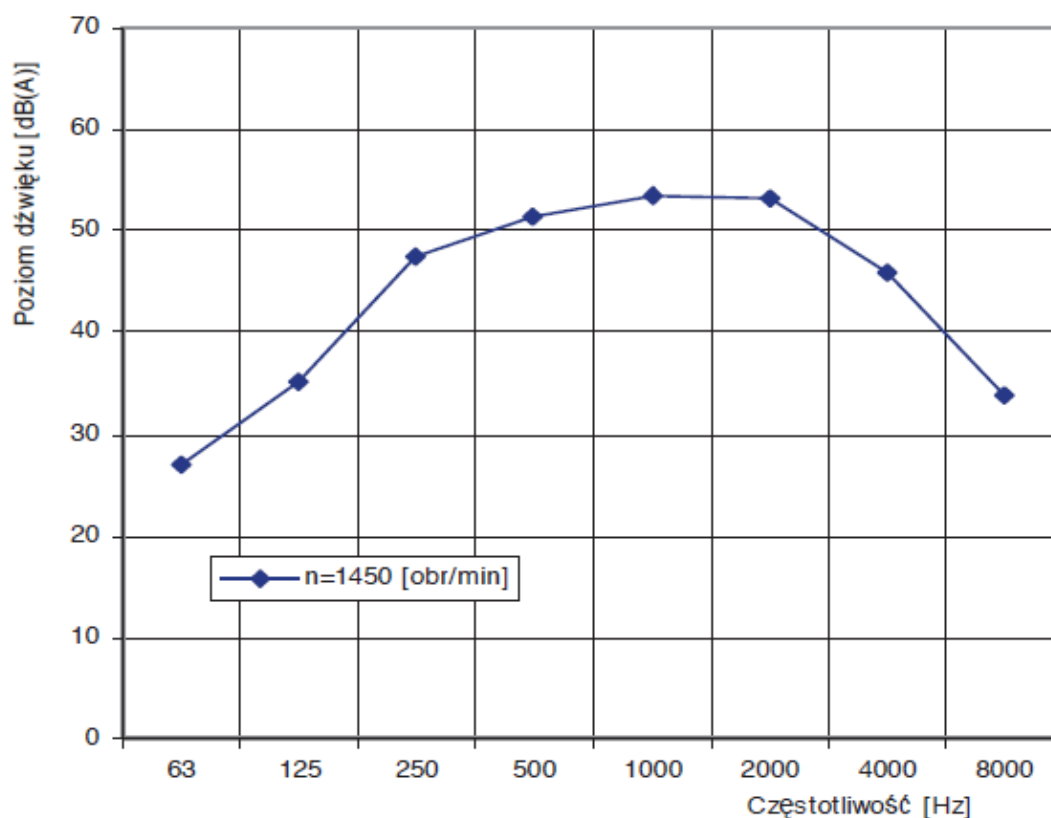
Charakterystyka przepływowa wentylatora dachowego typu WDC/s 31,5 – Ex



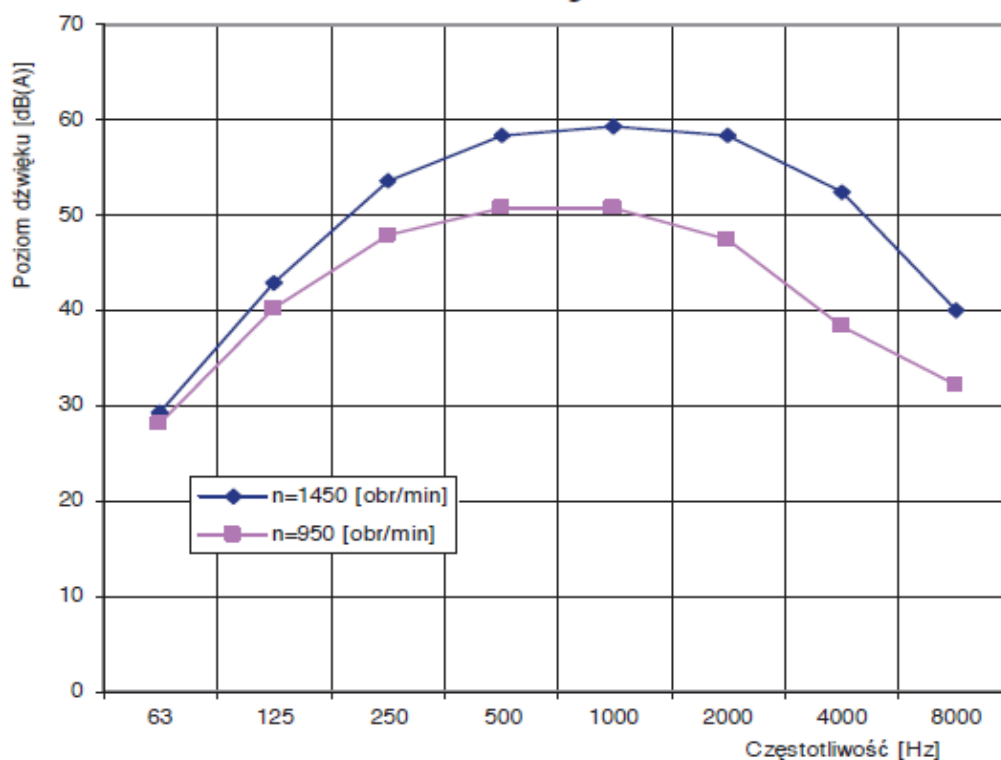
Charakterystyka akustyczna wentylatora dachowego WDC/s 16 – Ex (na wlocie w odległości 1m)



Charakterystyka akustyczna wentylatora dachowego WDC/s 20-Ex (na wlocie w odległości 1m)



Charakterystyka akustyczna wentylatora dachowego WDC/s 25-Ex (na wlocie w odległości 1m)



Charakterystyka akustyczna wentylatora dachowego WDc/s 31,5-Ex (na wlocie w odległości 1m)

