

## WDCS-Ex-K

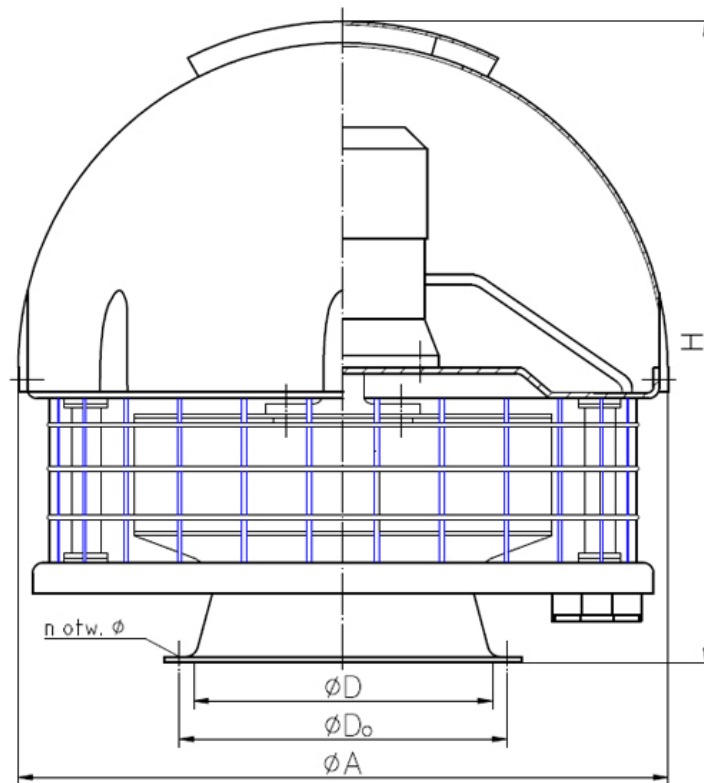


**WDCS-Ex-K** - chemoodporne-przeciwwybuchowe

**Właściwości:**

- Przeznaczenie: do przetłaczania atmosfer wybuchowych, powstałych w wyniku zaistnienia mieszanin powietrza z gazami, parami i mgłami wybuchowymi:
  - Grupy wybuchowości (podgrupy): **II A, II B, II C**
  - Przestrzeni zagrożonej wybuchem strefy **1 i 2**
  - W klasach temperaturowych: **T3 - T**
- Stopień ochrony: **IP 56**
- Klasa izolacji : **F**
- Wykonanie: + 40°C
- Dostępny kolor: czarny
- Tabela odporności chemicznej dostępna w zakładce [do pobrania](#)

## Wymiary



| Typ                     | Wymiary [mm] |     |     |     |   |   | Masa [kg] |
|-------------------------|--------------|-----|-----|-----|---|---|-----------|
|                         | D            | D0  | A   | H   | n | f |           |
| <b>WDCS 16 - Ex-K</b>   | 160          | 184 | 420 | 418 | 8 | 7 | 10,5      |
| <b>WDCS 20 - Ex-K</b>   | 200          | 224 | 476 | 458 | 8 | 7 | 14        |
| <b>WDCS 25 - Ex-K</b>   | 250          | 274 | 550 | 507 | 8 | 7 | 17        |
| <b>WDCS 31,5 - Ex-K</b> | 315          | 339 | 660 | 507 | 8 | 7 | 28        |

## Dane techniczne

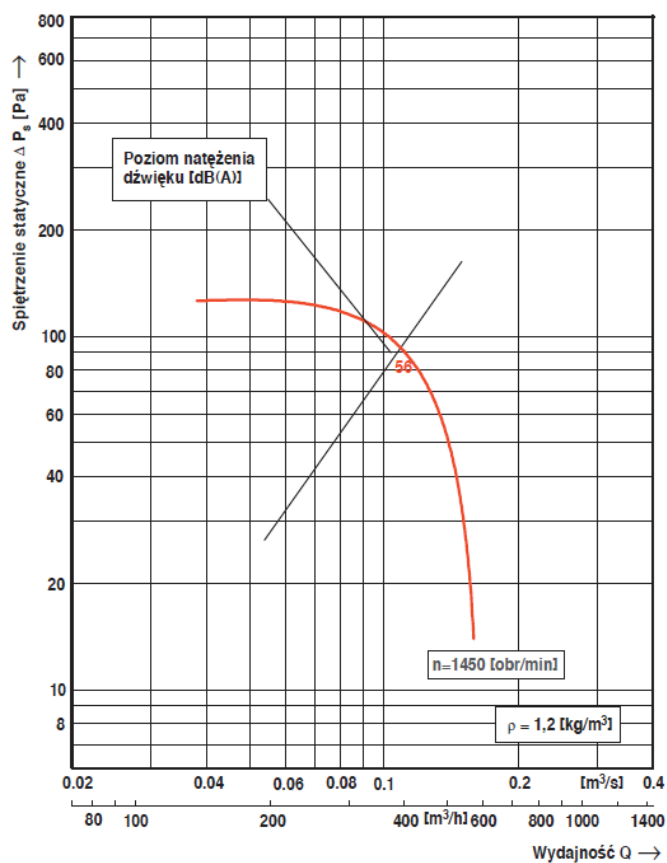
|                         | Prędkość obrotowa [obr/min] | Zakres wydajności   |                     | Zakres spiętrzenia statycznego [Pa] | Moc silnika [kW] | Poziom dźwięku       |                      |
|-------------------------|-----------------------------|---------------------|---------------------|-------------------------------------|------------------|----------------------|----------------------|
|                         |                             | [m <sup>3</sup> /s] | [m <sup>3</sup> /h] |                                     |                  | odległość 1m [dB(A)] | odległość 5m [dB(A)] |
| <b>WDCS 16 - Ex-K</b>   | 1450                        | 0,04 ÷ 0,159        | 144 ÷ 572           | 125 ÷ 14                            | 0,12             | 57                   | 47                   |
| <b>WDCS 20 - Ex-K</b>   | 1450                        | 0,069 ÷ 0,312       | 248 ÷ 1123          | 180 ÷ 17                            | 0,18             | 59                   | 49                   |
| <b>WDCS 25 - Ex-K</b>   | 1450                        | 0,14 ÷ 0,625        | 504 ÷ 2250          | 275 ÷ 36                            | 0,25             | 64                   | 55                   |
|                         | 950                         | 0,092 ÷ 0,407       | 331 ÷ 1465          | 118 ÷ 17                            | 0,18             | 55                   | 46                   |
| <b>WDCS 31,5 - Ex-K</b> | 1450                        | 0,27 ÷ 1,23         | 972 ÷ 4428          | 415 ÷ 45                            | 0,75             | 67                   | 58                   |
|                         | 950                         | 0,17 ÷ 0,805        | 612 ÷ 2898          | 178 ÷ 19                            | 0,37             | 58                   | 49                   |

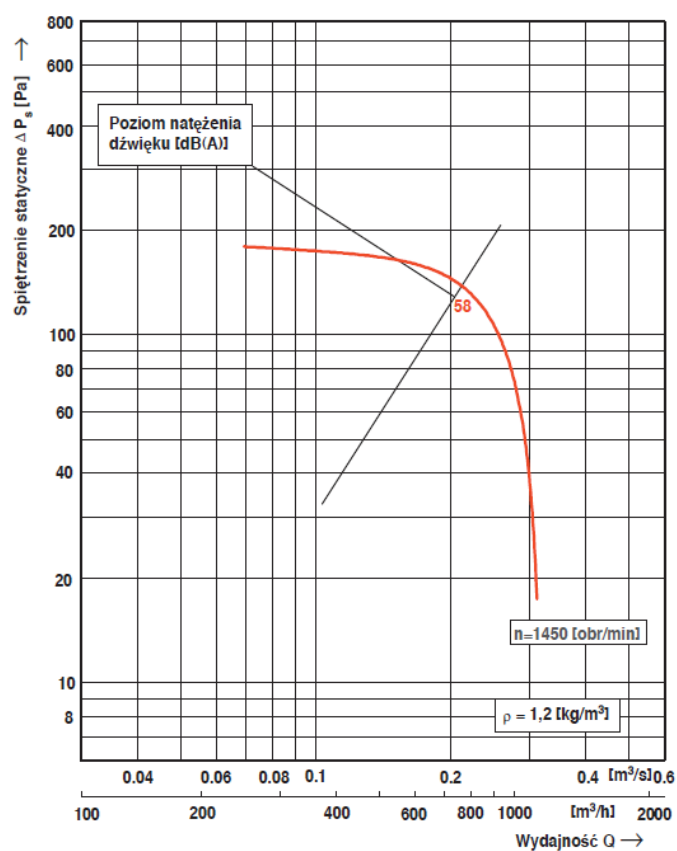
|                         | Prędkość obrotowa [obr/min] | Moc silnika [kW] | Silnik trójfazowy U=400 V |                 |
|-------------------------|-----------------------------|------------------|---------------------------|-----------------|
|                         |                             |                  | Typ silnika               | Pobór prądu [A] |
| <b>WDCS 16 - Ex-K</b>   | 1450                        | 0,12             | Ex Skg 63-4A-T3           | 0,5             |
| <b>WDCS 20 - Ex-K</b>   | 1450                        | 0,18             | Ex Skg 63-4B-T3           | 0,6             |
| <b>WDCS 25 - Ex-K</b>   | 1450                        | 0,37             | Ex Skh 71-4A-T3           | 0,7             |
|                         | 950                         | 0,18             | Ex Skh 71-6A-T3           | 0,8             |
| <b>WDCS 31,5 - Ex-K</b> | 1450                        | 0,75             | Ex Skh 80-4B-T3           | 2,1             |
|                         | 950                         | 0,37             | Ex Skh 80-6A-T3           | 1,3             |

## Charakterystyka

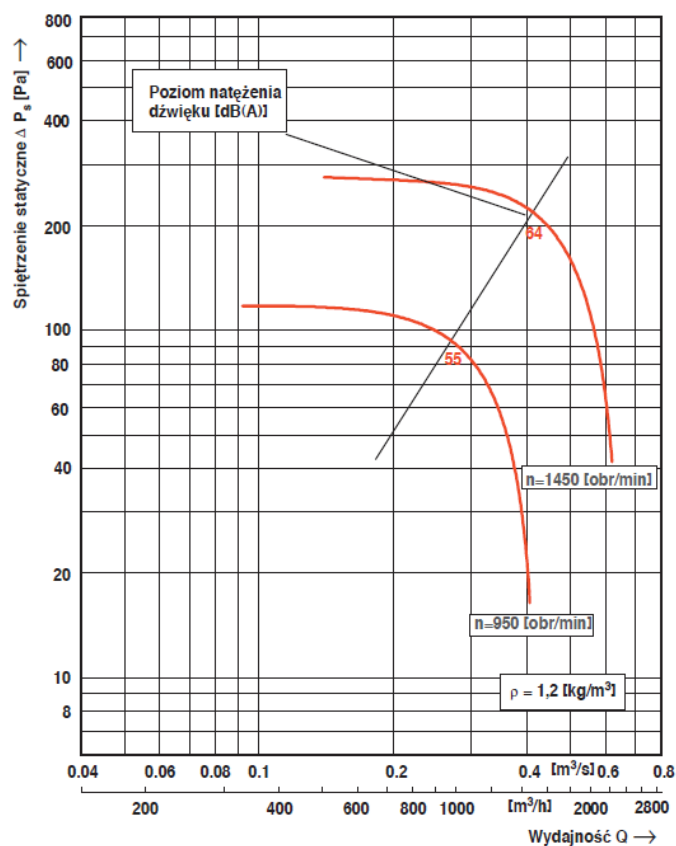
### Charakterystyka przepływowa wentylatora dachowego typu WDC/s 16-Ex



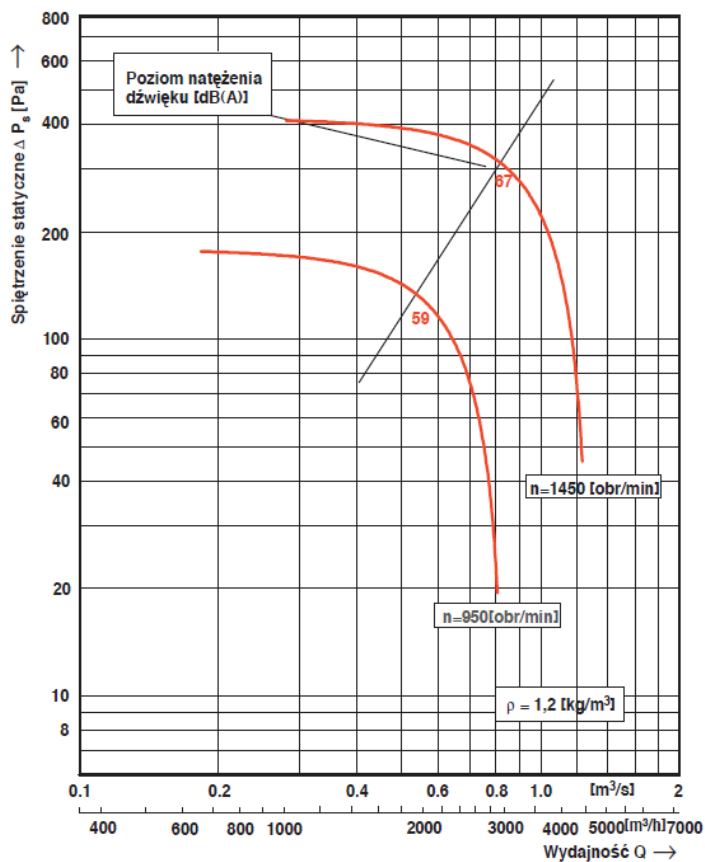
### Charakterystyka przepływowa wentylatora dachowego typu WDC/s 20-Ex



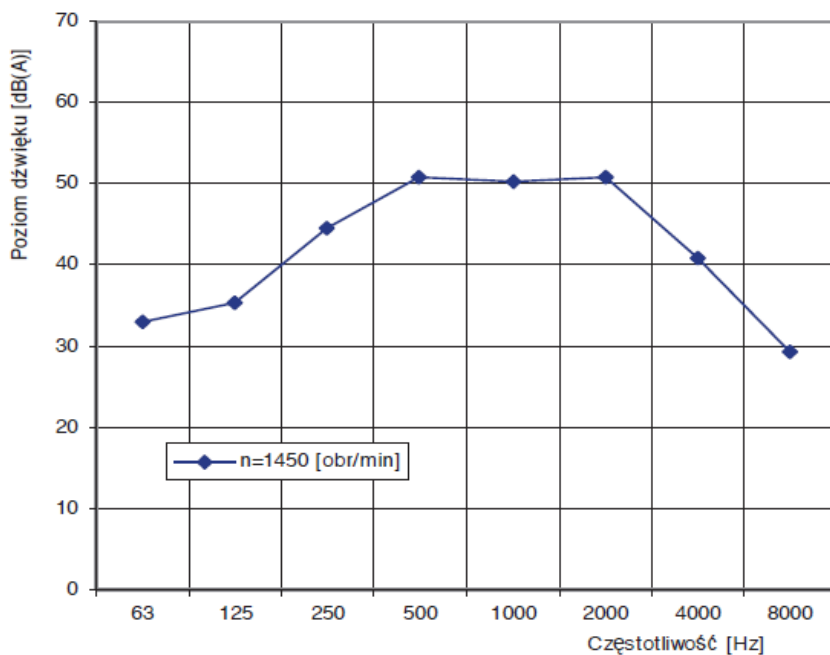
### Charakterystyka przepływowa wentylatora dachowego typu WDC/s 25-Ex



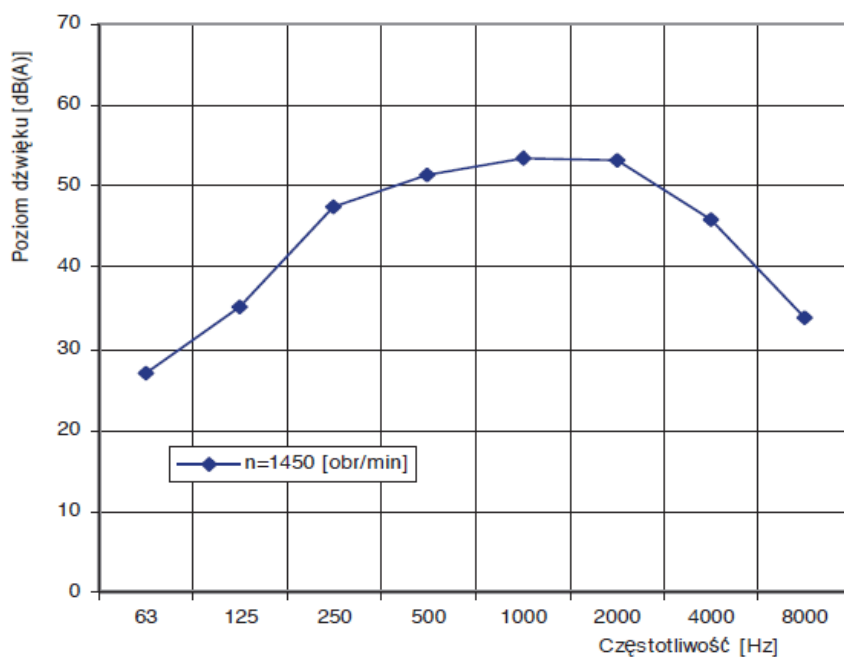
## Charakterystyka przepływowa wentylatora dachowego typu WDC/s 31,5 – Ex



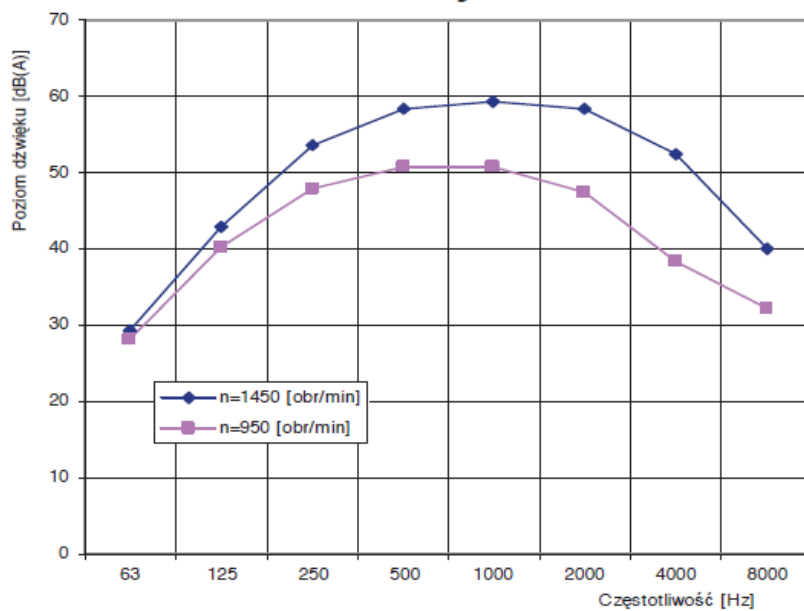
## Charakterystyka akustyczna wentylatora dachowego WDC/s 16 – Ex (na wlocie w odległości 1m)



## Charakterystyka akustyczna wentylatora dachowego WDC/s 20-Ex (na wlocie w odległości 1m)



## Charakterystyka akustyczna wentylatora dachowego WDC/s 25-Ex (na wlocie w odległości 1m)





**Charakterystyka akustyczna wentylatora  
dachowego WDc/s 31,5-Ex  
(na wlocie w odległości 1m)**

