

WDCS-K - chemoodporne

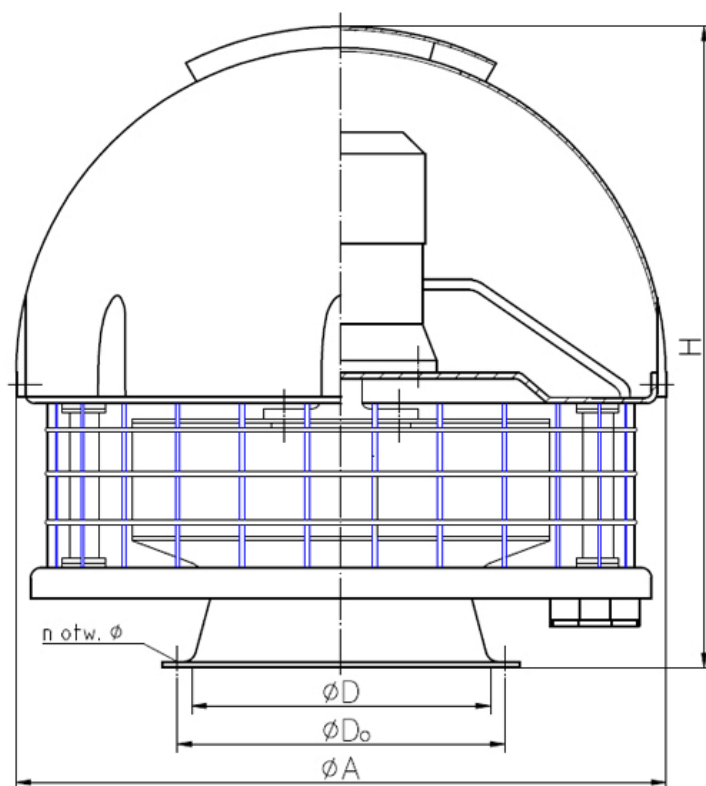


WDCS-K - Wentylator dachowy kwasoodporny

Wykonanie:

- stopień ochrony: IP 55
- klasa izolacji: F
- standardowe do + 40°C
- specjalne do + 60°C
- malowanie osłony silnika na dowolny kolor wg wskaźnika RAL
- dostępne kolory: biały i szary

Wymiary



Typ	Wymiary [mm]						Masa [kg]
	D	D0	A	H	n	fi	
WDCS 12,5 -K	125	149	320	320	8	7	5,5
WDCS 16-K	160	184	418	410	8	7	9
WDCS 20-K	200	224	476	445	8	7	10,5
WDCS 25-K	250	274	548	485	8	7	13,5
WDCS 31,5-K	315	339	660	590	8	7	22
WDCS 40-K	400	432	802	667	12	10	33
WDCS 50 -K	500	573	976	834	16	15	70

Dane techniczne

	Prędkość obrotowa [obr/min]	Zakres wydajności		Zakres spiętrzenia statycznego [Pa]	Moc silnika [kW]	Poziom dźwięku	
		[m ³ /s]	[m ³ /h]			odległość 1m [dB(A)]	odległość 5m [dB(A)]
WDCS 12,5 -K	2900	0,042 ÷ 0,189	151 ÷ 680	319 ÷ 86	0,18	64	55
	1450	0,021 ÷ 0,094	76 ÷ 338	80 ÷ 21	0,09	51	42
	950	0,013 ÷ 0,06	47 ÷ 216	32 ÷ 8,6	0,09	43	34
WDCS 16-K	1450	0,045 ÷ 0,17	162 ÷ 612	120 ÷ 26	0,12	60	51
	950	0,028 ÷ 0,11	101 ÷ 396	51 ÷ 12	0,09	49	40
WDCS 20-K	1450	0,076 ÷ 0,32	274 ÷ 1150	190 ÷ 35	0,18	64	55
	950	0,05 ÷ 0,21	180 ÷ 756	81 ÷ 14	0,09	54	46
	700	0,037 ÷ 0,15	133 ÷ 540	191 ÷ 7	0,09	47	38
WDCS 25-K	1450	0,16 ÷ 0,64	576 ÷ 2304	310 ÷ 53	0,25	65	56
	950	0,11 ÷ 0,415	396 ÷ 1494	130 ÷ 28	0,18	56	47
	700	0,08 ÷ 0,31	288 ÷ 1116	72 ÷ 16	0,09	49	40
WDCS 31,5-K	1450	0,34 ÷ 1,25	1224 ÷ 4500	475 ÷ 110	0,75	69	60
	950	0,22 ÷ 0,83	792 ÷ 2990	200 ÷ 50	0,37	58	49
	700	0,16 ÷ 0,61	576 ÷ 2200	110 ÷ 27	0,18	51	42
WDCS 40-K	950	0,44 ÷ 1,85	1584 ÷ 6660	330 ÷ 95	0,55	70	61
	700	0,33 ÷ 1,36	1188 ÷ 4896	175 ÷ 53	0,25	62	53

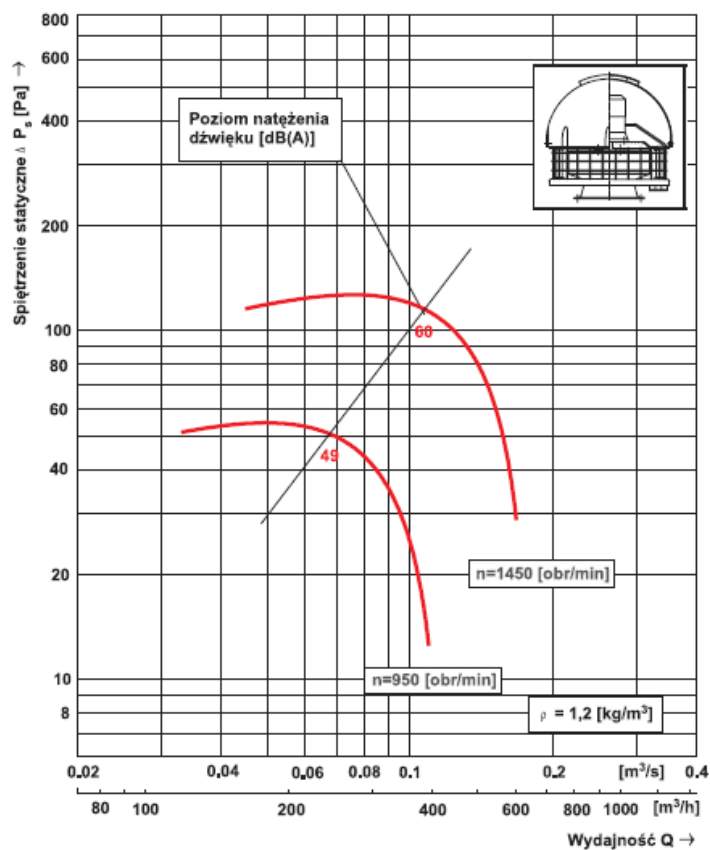
	Prędkość obrotowa [obr/min]	Zakres wydajności		Zakres spiętrzenia statycznego [Pa]	Moc silnika [kW]	Poziom dźwięku	
WDCS 50-K	950	0,79 ÷ 3,45	2844 ÷ 12420	590 ÷ 110	1,5	76	67
	700	0,60 ÷ 2,55	2160 ÷ 9180	320 ÷ 55	0,75	68	59

Typ	Prędkość obrotowa [obr/min]	Moc silnika [kW]	Silnik trójfazowy U=400 V		Trójnik jednofazowy U=230 V			
			Typ silnika	Pobór prądu [A]	Typ silnika	Pobór prądu [A]	Typ silnika do regulacji	Pobór prądu [A]
WDCS 12,5 -K	2900	0,18	SKg 63-2A	0,55	SEKg 63-2A	1,45	SSKg 63-2B	1,4
	1450	0,09	SKg 56-4B	0,34	SEKg 56-4B	0,85	SSKg 56-4C	0,85
	950	0,09	SKg 63-6A	0,45	-	-	-	-
WDCS 16 -K	1450	0,12	SKg63-4A	0,4	SEKg 63-4A	1,05	SSKg 63-4B	1
	950	0,09	Skg 63-6A	0,45	SSKg 63-6C	1,4	SSKg 63-6C	1,4
WDCS 20 -K	1450	0,18	SKg63-4B	0,65	SEKg 63-4B	1,4	SSKg 63-4C	1,4
	950	0,09	Skg 63-6A	0,45	SSKg 63-6A	0,8	SSKg 63-6C	0,8
	700	0,09	SKh 71-8A	0,75	-	-	-	-
WDCS 25 -K	1450	0,25	SKh 71-4A	0,85	SEKh 71-4A	2,4	SSKh 71-4B	1,7
	950	0,18	SKh 71-6A	0,75	SSKg 71-6B	1,6	SSKg 71-6B	1,6
	700	0,09	SKh 71-8A	0,75	-	-	-	-
WDCS 31,5 -K	1450	0,75	SKh 80-4B	2	SEKh 80-4B	4,9	-	-
	950	0,37	SKh 80-6A	1,4	SSKg 80-6B	2,9	SSKg 80-6B	2,9
	700	0,18	SKh 80-8A	0,9	-	-	-	-
WDCS 40 -K	950	0,55	SKh 80-6B	1,8	-	-	-	-
	700	0,25	SKh 80-8B	1,2	-	-	-	-

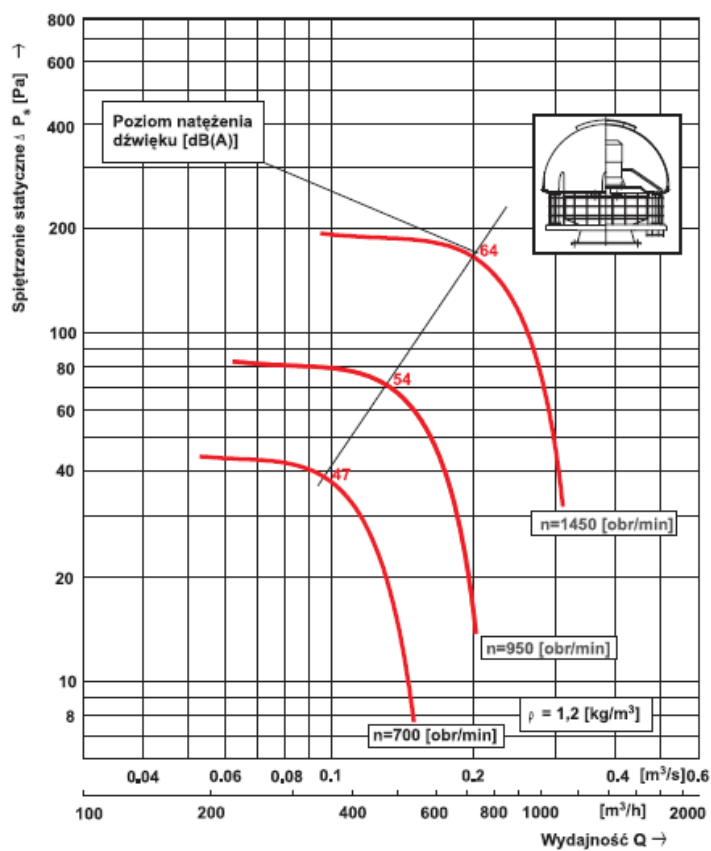
Typ	Prędkość obrotowa [obr/min]	Moc silnika [kW]	Silnik trójfazowy U=400 V		Trójnik jednofazowy U=230 V			
WDCS 50 -K	950	1,5	SKg 100L-6	3,8	-	-	-	-
	700	0,75	SKg 100L-8A	2,2	-	-	-	-

Charakterystyka

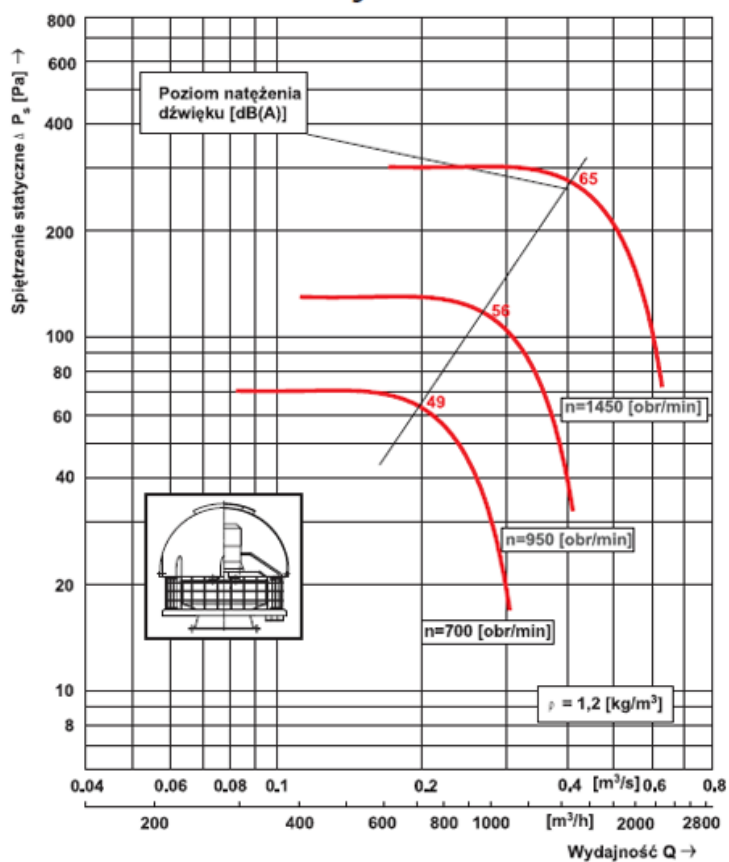
Charakterystyka przepływowa wentylatora dachowego WDC/s 16



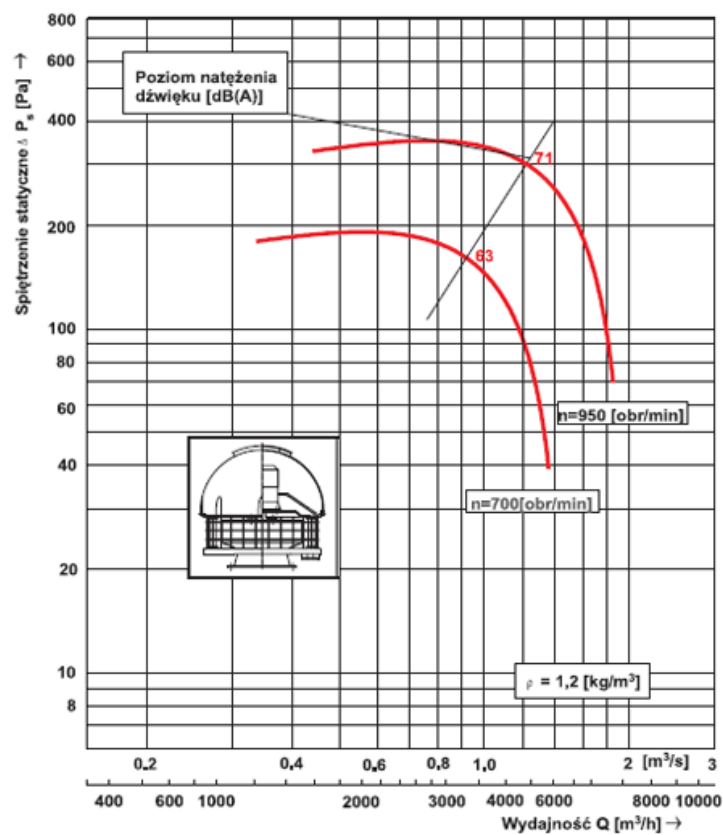
Charakterystyka przepływowa wentylatora dachowego WDc/s 20



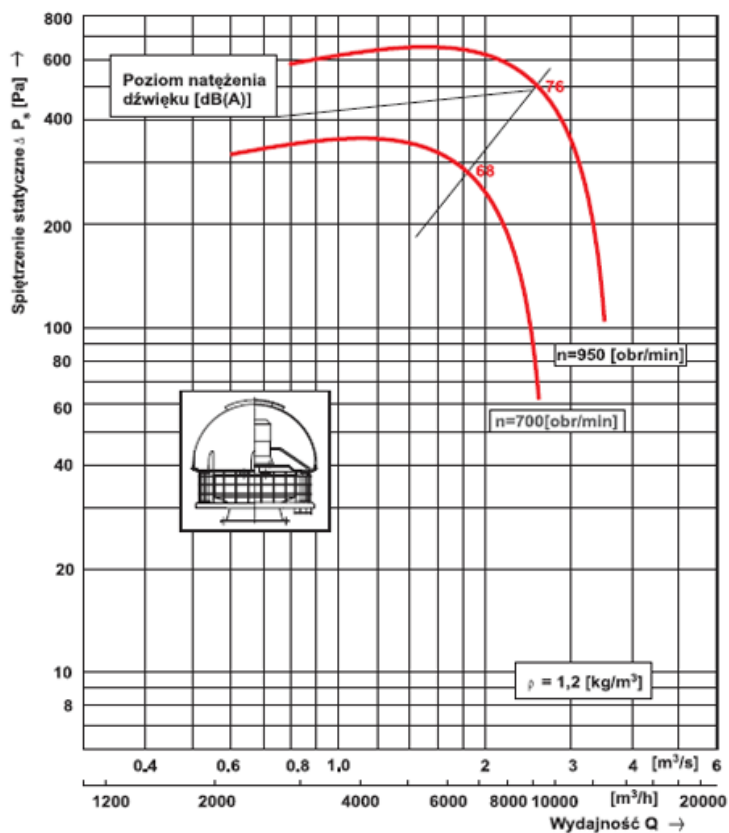
Charakterystyka przepływowa wentylatora dachowego WDC/s 25



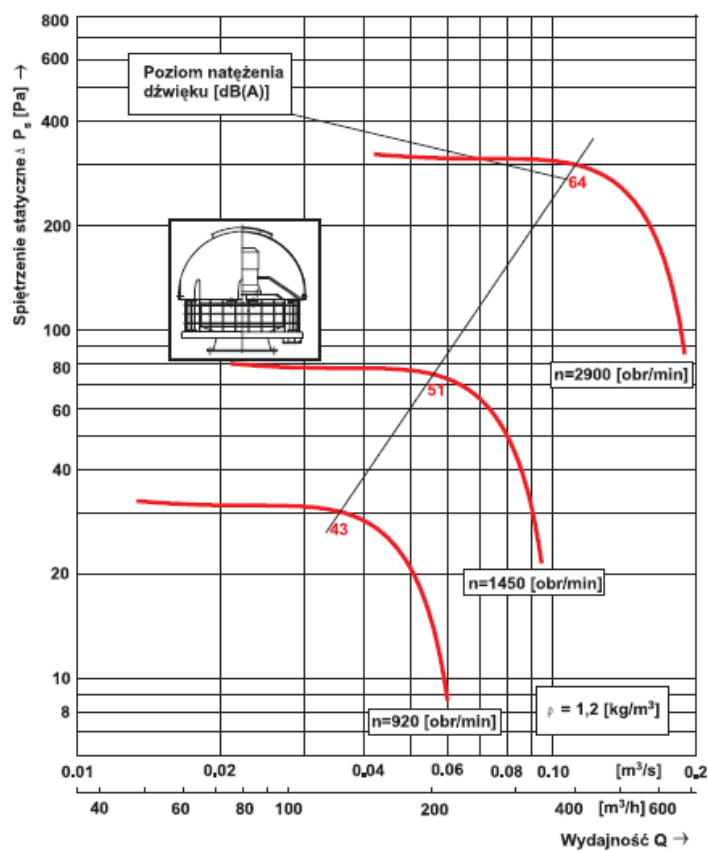
Charakterystyka przepływowa wentylatora dachowego WDC/s 40



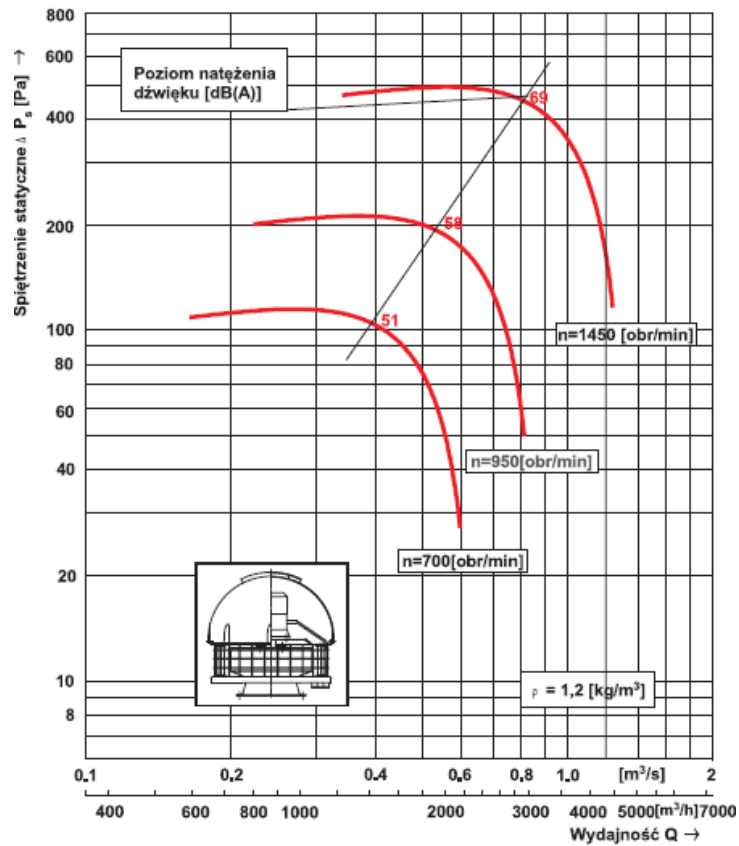
Charakterystyka przepływowa wentylatora dachowego WDc/s 50



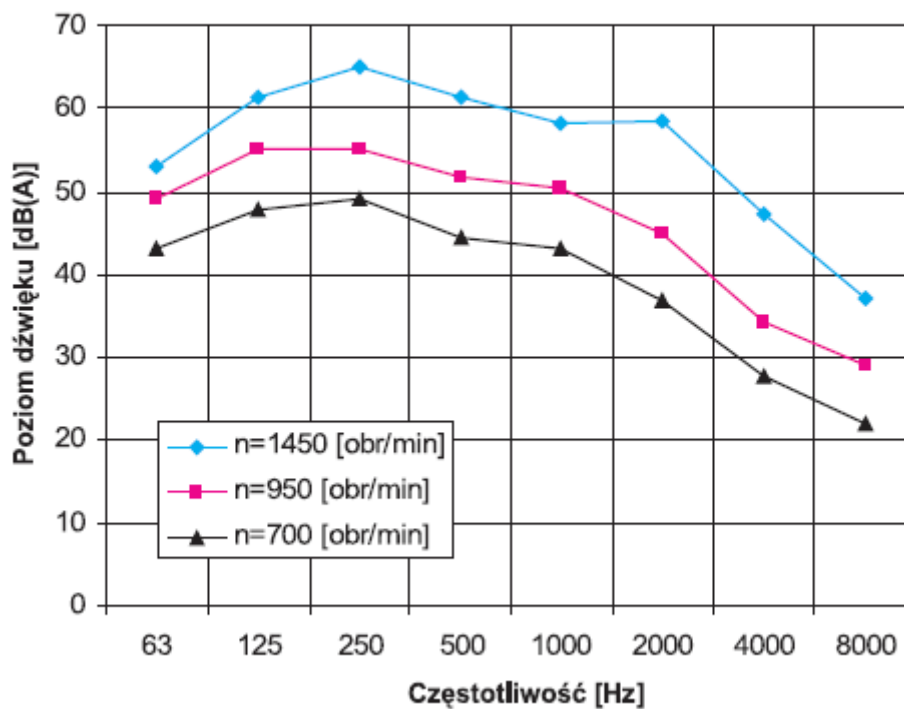
Charakterystyka przepływowa wentylatora dachowego WDC/s 12,5



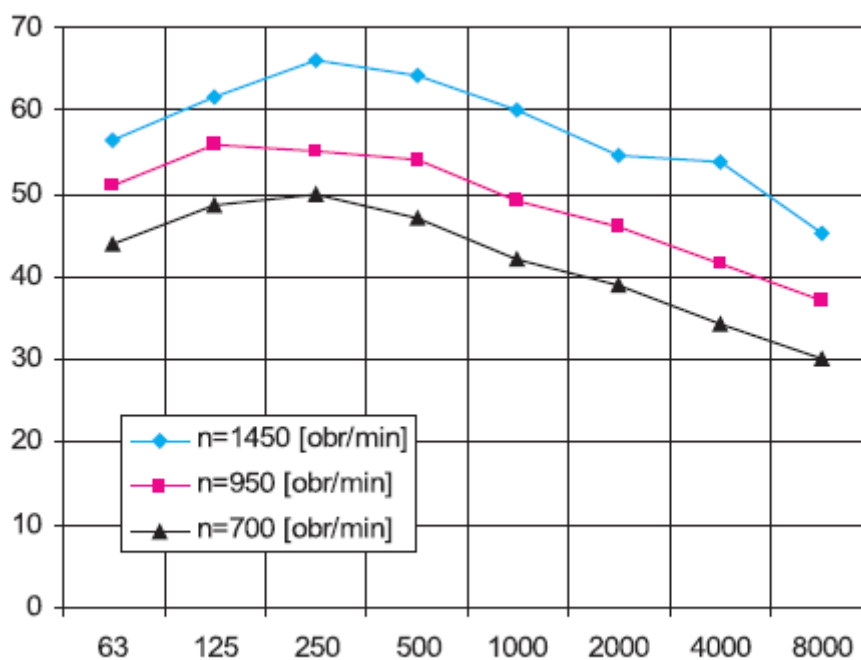
Charakterystyka przepływowa wentylatora dachowego WDC/s 31,5



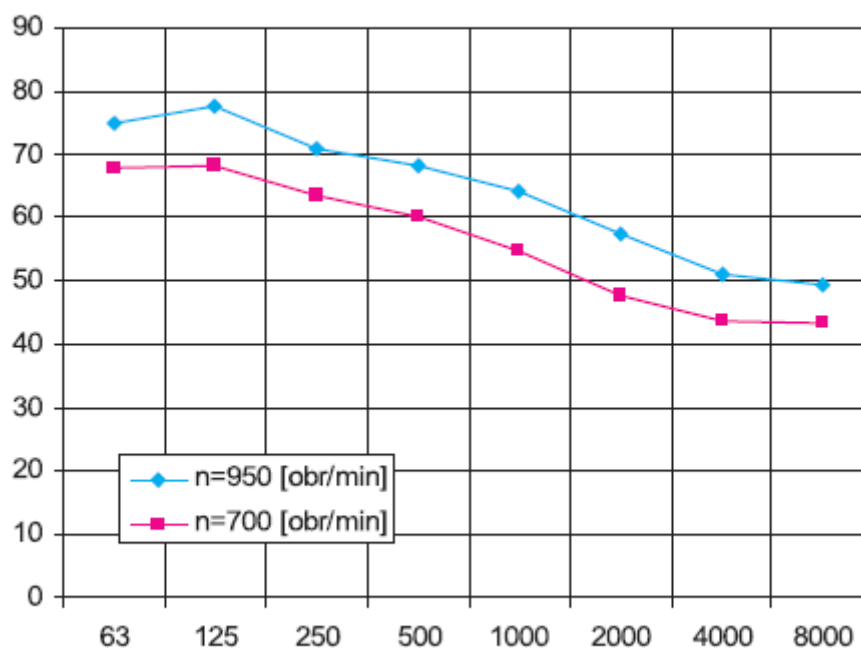
Charakterystyka akustyczna wentylatora WDC/s 20 (na wlocie w odległości 1m)



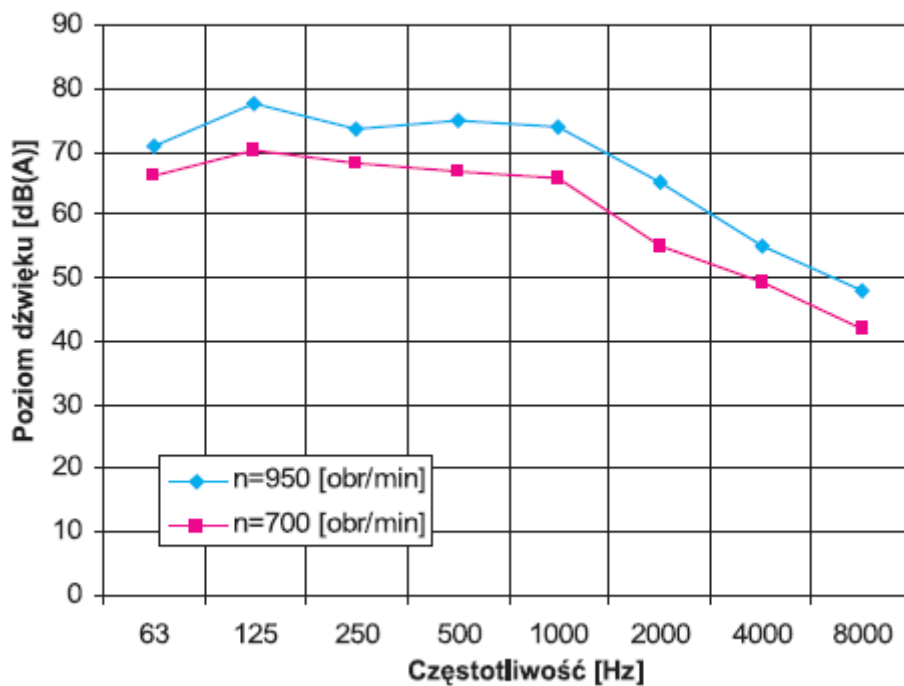
Charakterystyka akustyczna wentylatora WDc/s 25
(na wlocie w odległości 1m)



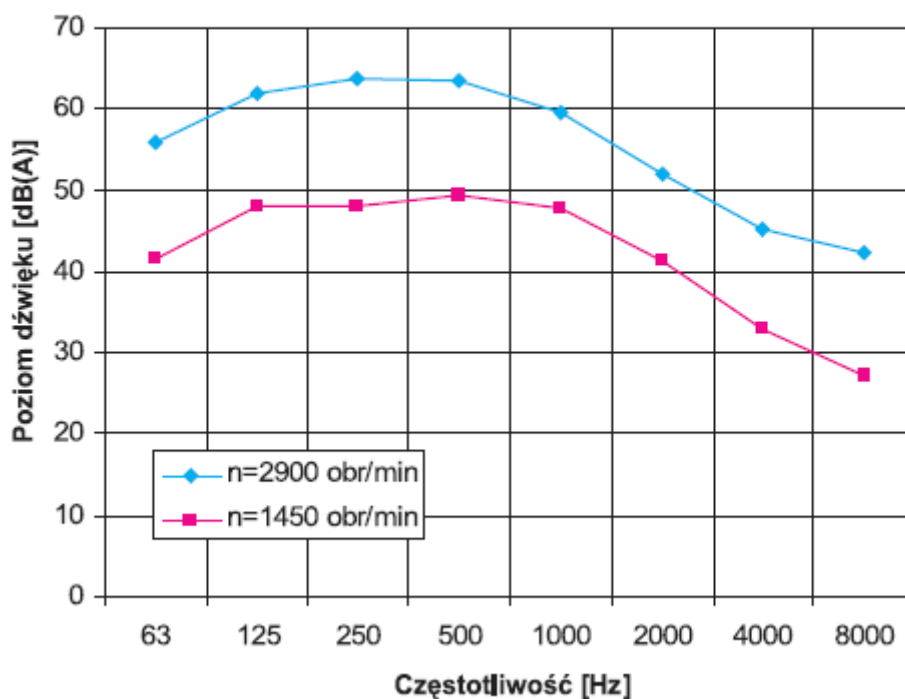
Charakterystyka akustyczna wentylatora WDc/s 40
(na wlocie w odległości 1m)



Charakterystyka akustyczna wentylatora WDC/s 50
(na wlocie w odległości 1m)



Charakterystyka akustyczna wentylatora WDC/s 12,5
(na wlocie w odległości 1m)



Charakterystyka akustyczna wentylatora WDC/s 31,5
(na wlocie w odległości 1m)

