

WDCSO-K - chemoodporne

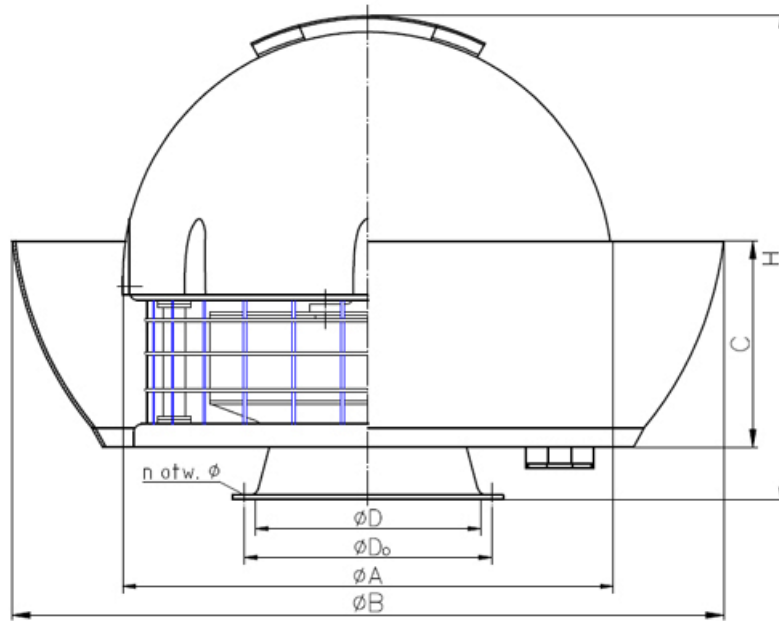


WDC/s-o-K - Wentylator dachowy chemoodporny z osłoną areodynamiczną

Wykonanie:

- stopień ochrony: IP 55 / IP 44
- klasa izolacji : F
- standardowe: + 40°C
- specjalne: + 60°C
- dostępne kolory: biały i szary
- malowanie osłony silnika na dowolny kolor wg wskaźnika RAL

Wymiary



Typ	Wymiary [mm]								Masa [kg]
	D	D0	A	B	C	H	n	fi	
WDCSO 16 - K	160	184	418	550	160	410	8	7	10,5
WDCSO 20 - K	200	224	476	690	200	445	8	7	13,2
WDCSO 25 - K	250	274	548	780	230	485	8	7	18

Dane techniczne

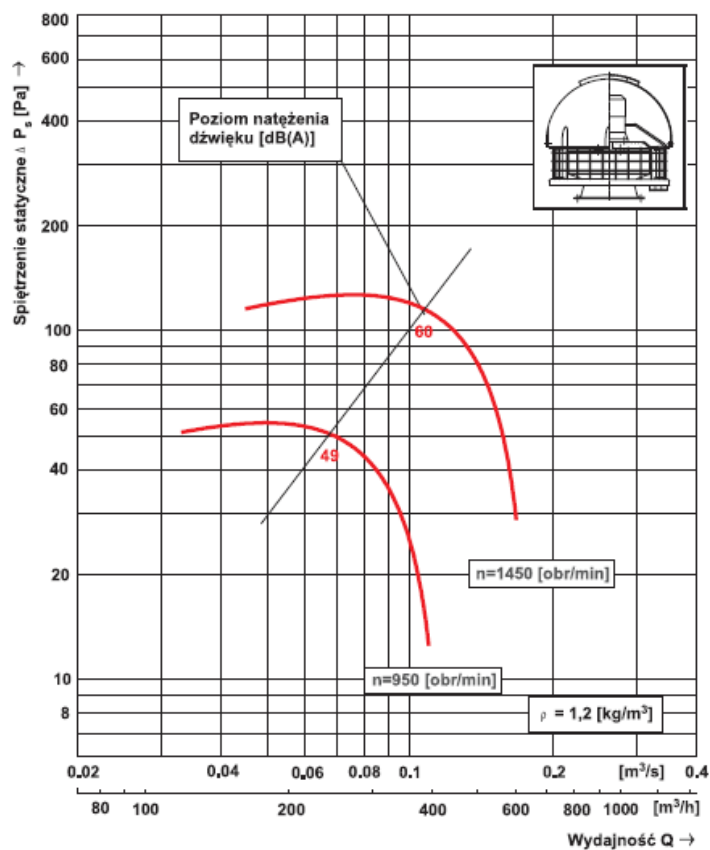
	Prędkość obrotowa [obr/min]	Zakres wydajności		Zakres spiętrzenia statycznego [Pa]	Moc silnika [kW]	Poziom dźwięku	
		[m3/s]	[m3/h]			odległość 1m [dB(A)]	odległość 5m [dB(A)]
WDCSO 16 -K	1450	0,045 ÷ 0,17	162 ÷ 612	120 ÷ 26	0,12	60	51
	950	0,028 ÷ 0,11	101 ÷ 396	51 ÷ 12	0,09	49	40
WDCSO 20-K	1450	0,076 ÷ 0,32	274 ÷ 1150	190 ÷ 35	0,18	64	55
	950	0,05 ÷ 0,21	180 ÷ 756	81 ÷ 14	0,09	54	46
	700	0,037 ÷ 0,15	133 ÷ 540	191 ÷ 7	0,09	47	38
WDCSO 25-K	1450	0,16 ÷ 0,64	576 ÷ 2304	310 ÷ 53	0,25	65	56
	950	0,11 ÷ 0,415	396 ÷ 1494	130 ÷ 28	0,18	56	47
	700	0,08 ÷ 0,31	288 ÷ 1116	72 ÷ 16	0,09	49	40

Typ	Prędkość obrotowa [obr/min]	Moc silnika [kW]	Silnik trójfazowy U=400 V		Trójnik jednofazowy U=230 V			
			Typ silnika	Pobór prądu [A]	Typ silnika	Pobór prądu [A]	Typ silnika do regulacji	Pobór prądu [A]
WDCSO 16 -K	1450	0,12	SKg63-4A	0,4	SEKg 63-4A	1,05	SSKg 63-4B	1
	950	0,09	Skg 63-6A	0,45	SSKg 63-6C	1,4	SSKg 63-6C	1,4
WDCSO 20-K	1450	0,18	SKg63-4B	0,65	SEKg 63-4B	1,4	SSKg 63-4C	1,4
	950	0,09	Skg 63-6A	0,45	SSKg 63-6A	0,8	SSKg 63-6C	0,8
	700	0,09	Skh 71-8A	0,75	-	-	-	-

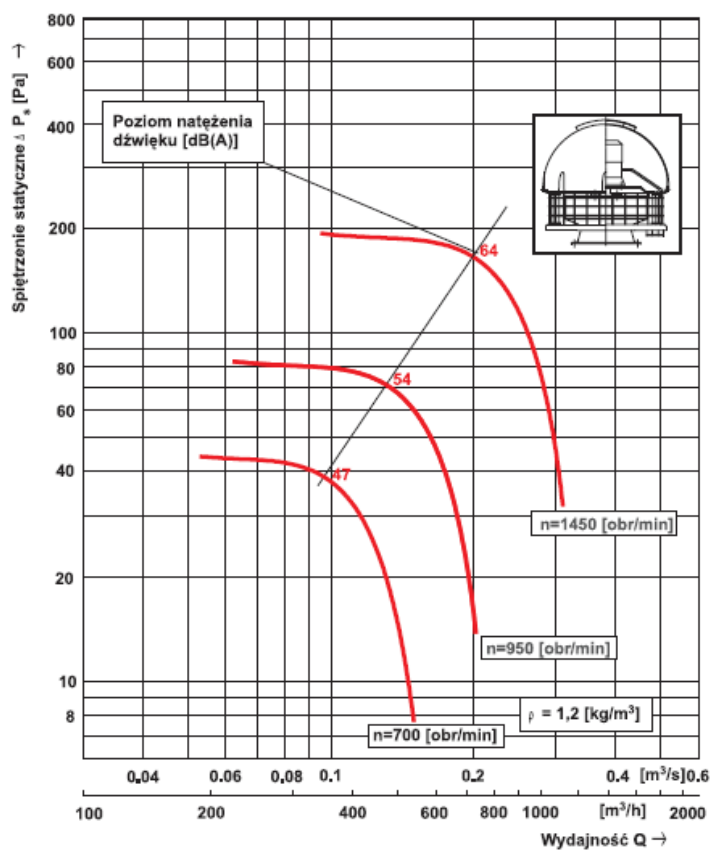
Typ	Prędkość obrotowa [obr/min]	Moc silnika [kW]	Silnik trójfazowy U=400 V		Trójnik jednofazowy U=230 V			
WDCSO 25-K	1450	0,25	Skh 71-4A	0,85	SEKh 71-4A	2,4	SSKh 71-4B	1,7
	950	0,18	SKh 71-6A	0,75	SSKg 71-6B	1,6	SSKg 71-6B	1,6
	700	0,09	SKh 71-8A	0,75	-	-	-	-

Charakterystyka

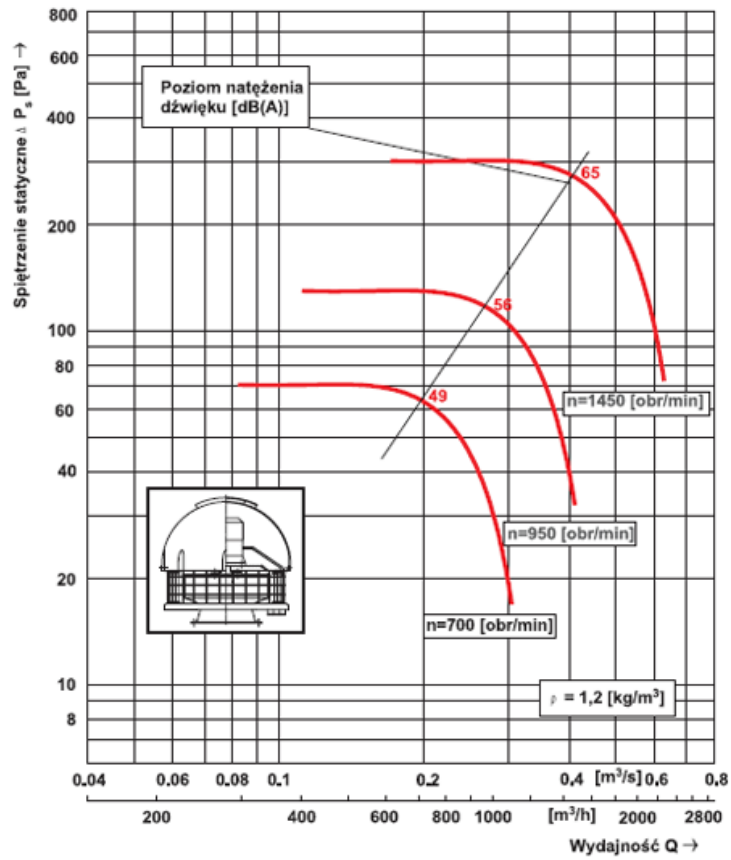
Charakterystyka przepływowa wentylatora dachowego WDC/s 16



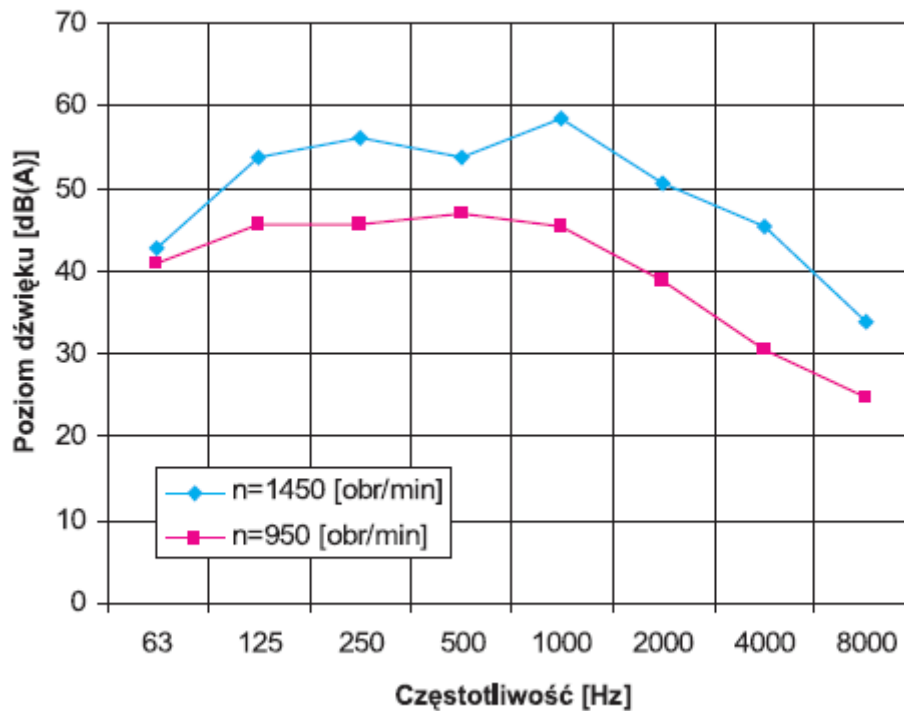
Charakterystyka przepływowa wentylatora dachowego WDC/s 20



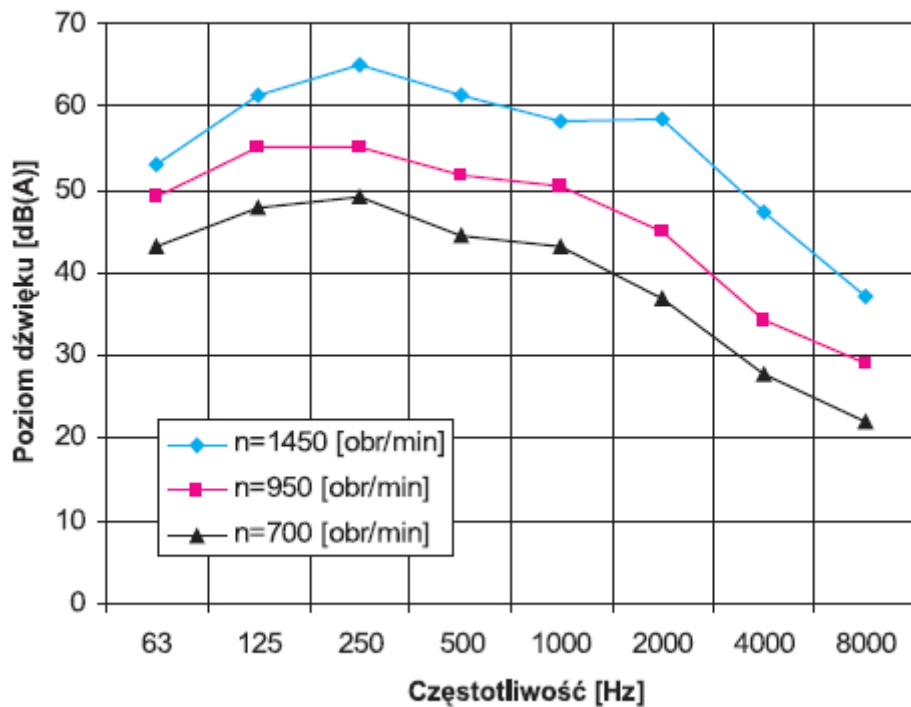
Charakterystyka przepływowa wentylatora dachowego WDC/s 25



Charakterystyka akustyczna wentylatora WDC/s 16 (na wlocie w odległości 1m)



Charakterystyka akustyczna wentylatora WdC/s 20
(na wlocie w odległości 1m)



Charakterystyka akustyczna wentylatora WdC/s 25
(na wlocie w odległości 1m)

