

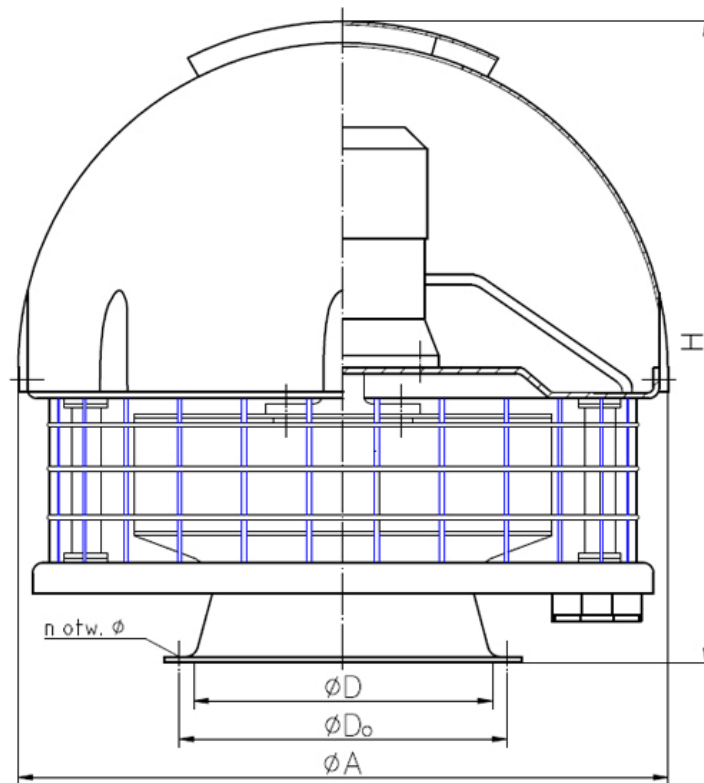
## WDCSW-Ex



**WDC/sw-Ex** - wentylator dachowy przeciwybuchowy  
**Właściwości:**

- Przeznaczenie: do przetłaczania atmosfer wybuchowych, powstałych w wyniku zaistnienia mieszanin powietrza z gazami, parami i mgłami wybuchowymi:
  - Grupy wybuchowości (podgrupy): **II A, II B, II C**
  - Przestrzeni zagrożonej wybuchem strefy **1 i 2**
  - W klasach temperaturowych: **T3 - T**
- Stopień ochrony: **IP 56**
- Klasa izolacji : **F**
- Wykonanie: + 40°C
- Dostępny kolor: czarny
- Tabela odporności chemicznej dostępna w zakładce [do pobrania](#)

## Wymiary



Typ	Wymiary [mm]						Masa [kg]
	D	D0	A	H	n	fi	
<b>WDCSW 16 - Ex</b>	160	184	420	429	8	7	10,6
<b>WDCSW 20 - Ex</b>	200	224	476	471	8	7	14,2
<b>WDCSW 25 - Ex</b>	250	274	550	523	8	7	18,3
<b>WDCSW 31,5 - Ex</b>	315	339	660	622	8	7	28

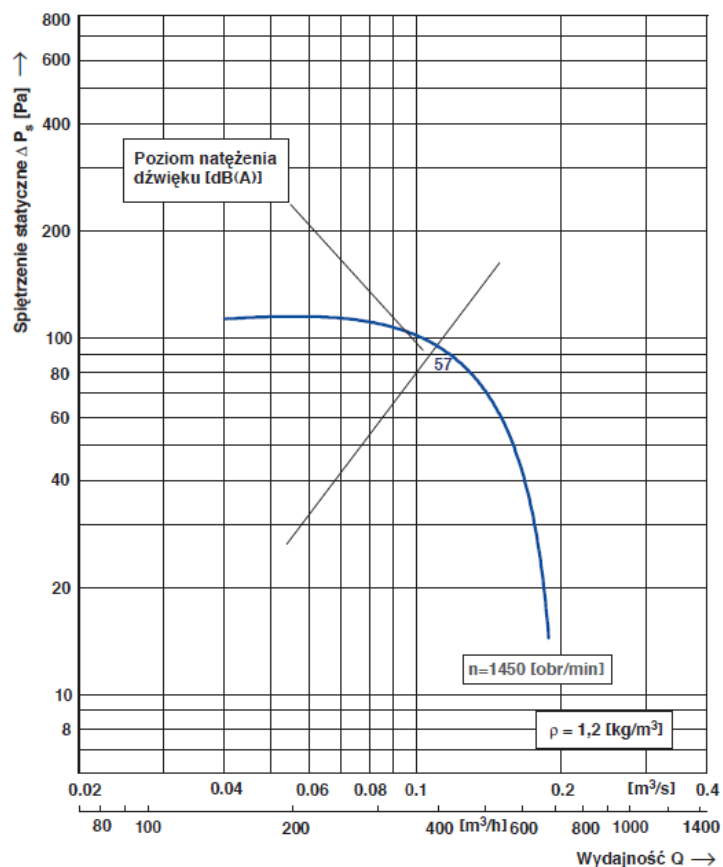
## Dane techniczne

	Prędkość obrotowa [obr/min]	Zakres wydajności		Zakres spiętrzenia statycznego [Pa]	Moc silnika [kW]	Poziom dźwięku	
		[m3/s]	[m3/h]			odległość 1m [dB(A)]	odległość 5m [dB(A)]
<b>WDCSW 16 - Ex</b>	1450	0,04 ÷ 0,187	144 ÷ 673	114÷ 16	0,12	57	48
<b>WDCSW 20 - Ex</b>	1450	0,067 ÷ 0,37	241 ÷ 1332	185÷ 20	0,18	59	50
<b>WDCSW 25 - Ex</b>	1450	0,137 ÷ 0,7	493÷ 2520	280÷ 42	0,37	66	57
	950	0,088 ÷ 0,46	316÷ 1656	120÷ 18	0,18	57	48
<b>WDCSW 31,5 - Ex</b>	1450	0,29 ÷ 1,41	1044÷ 5076	440÷ 48	0,75	69	60
	950	0,19 ÷ 0,927	684÷ 3372	190÷ 20	0,37	61	52

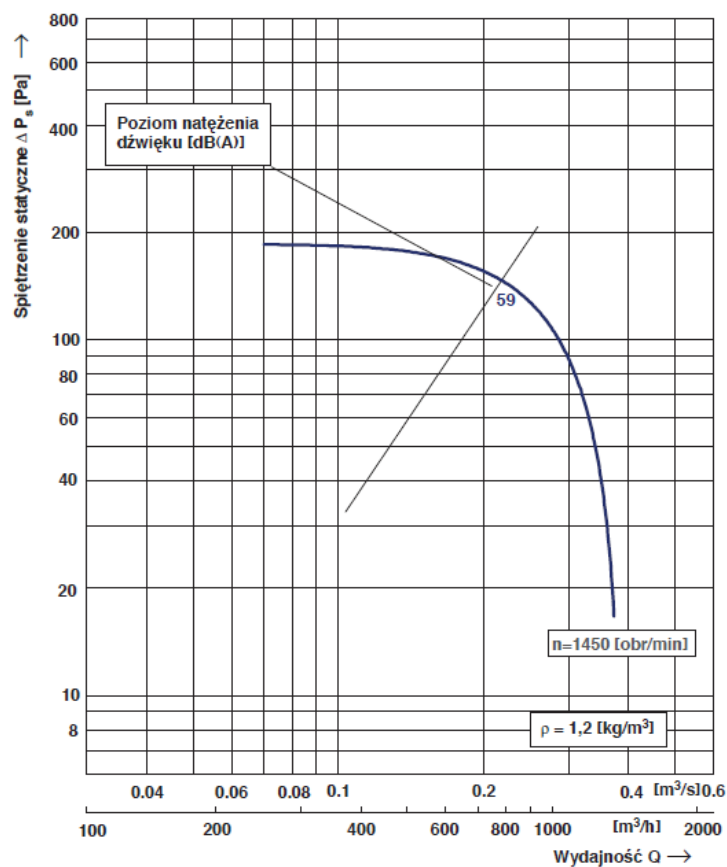
	Prędkość obrotowa [obr/min]	Moc silnika [kW]	Silnik trójfazowy U=400 V	
			Typ silnika	Pobór prądu [A]
<b>WDCSW 16 - Ex</b>	1450	0,12	Ex Skg 63-4A-T3	0,5
<b>WDCSW 20 - Ex</b>	1450	0,18	Ex Skg 63-4B-T3	0,6
<b>WDCSW 25 - Ex</b>	1450	0,37	Ex Skh 71-4B-T3	1,3
	950	0,18	Ex Skh 71-6A-T3	0,8
<b>WDCSW 31,5 - Ex</b>	1450	0,75	Ex Skh 80-4B-T3	2,1
	950	0,37	Ex Skh 80-6A-T3	1,3

## Charakterystyka

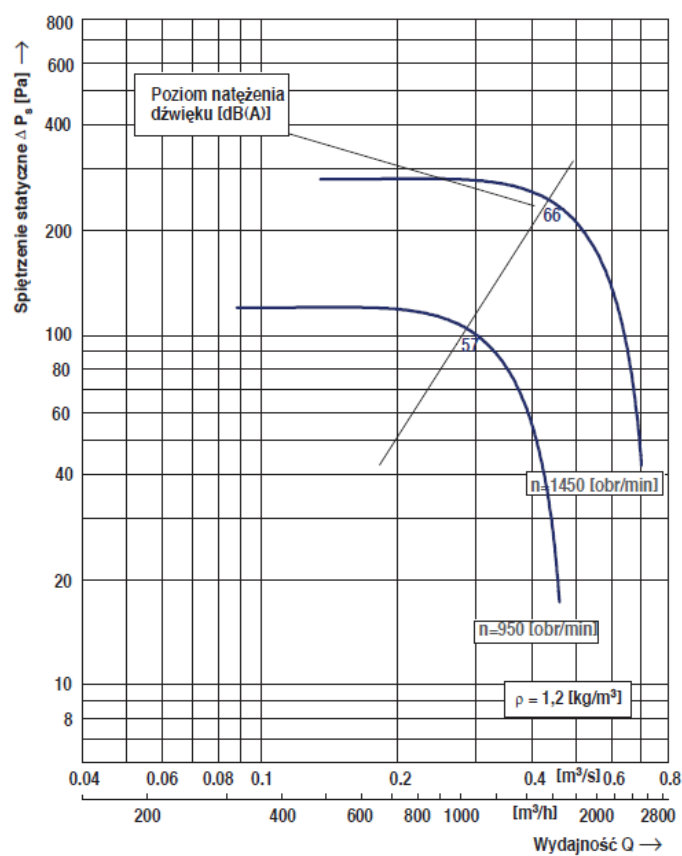
### Charakterystyka przepływowa wentylatora dachowego typu WDC/sw 16-Ex



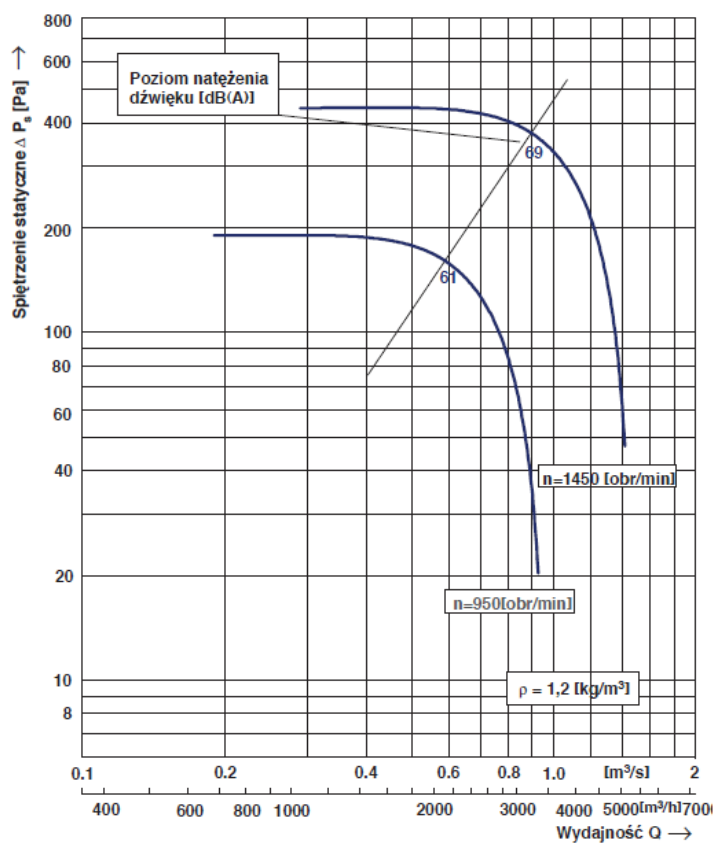
### Charakterystyka przepływowa wentylatora dachowego typu WDC/sw 20-Ex



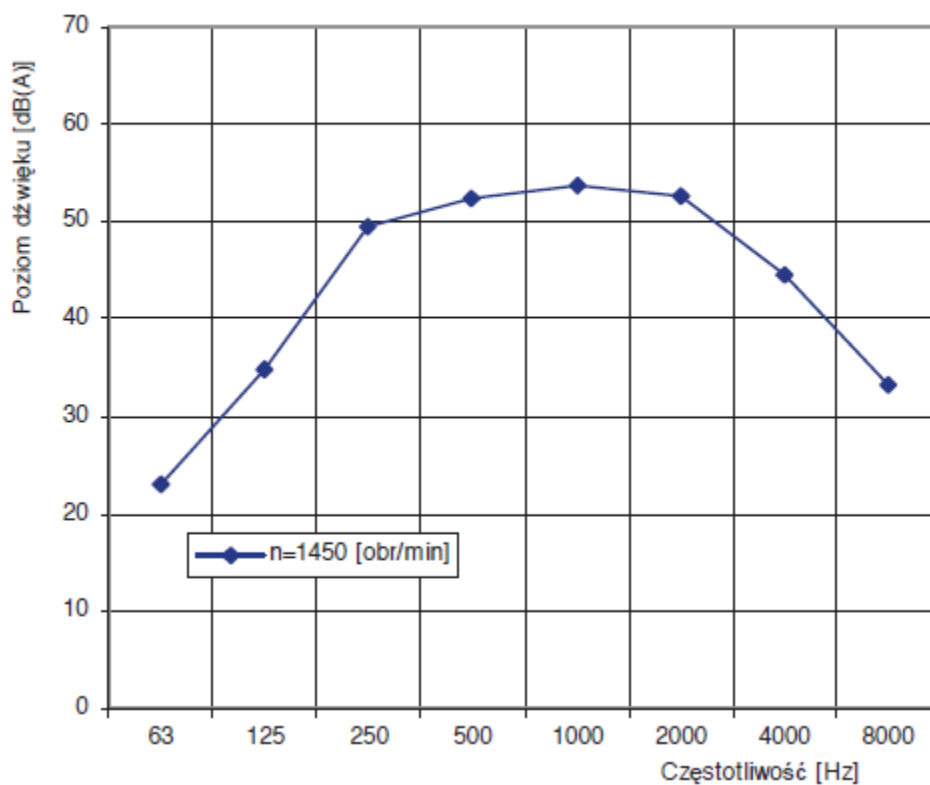
### Charakterystyka przepływowa wentylatora dachowego typu WDC/sw 25-Ex



### Charakterystyka przepływowa wentylatora dachowego typu WDc/sw 31,5-Ex

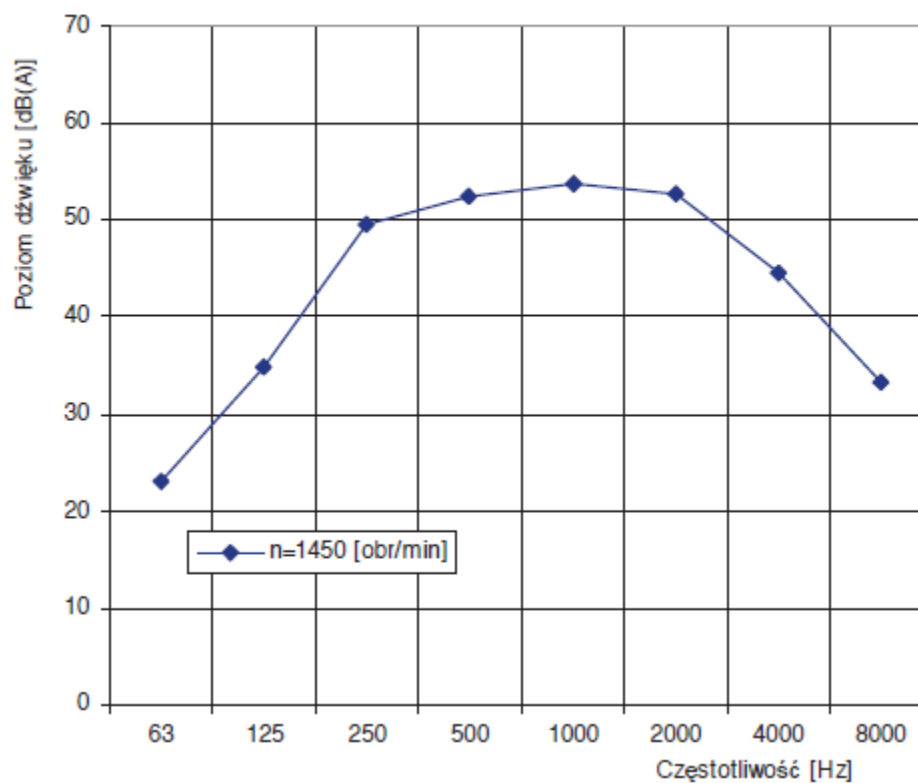


### Charakterystyka akustyczna wentylatora dachowego typu WDc/sw 16-Ex

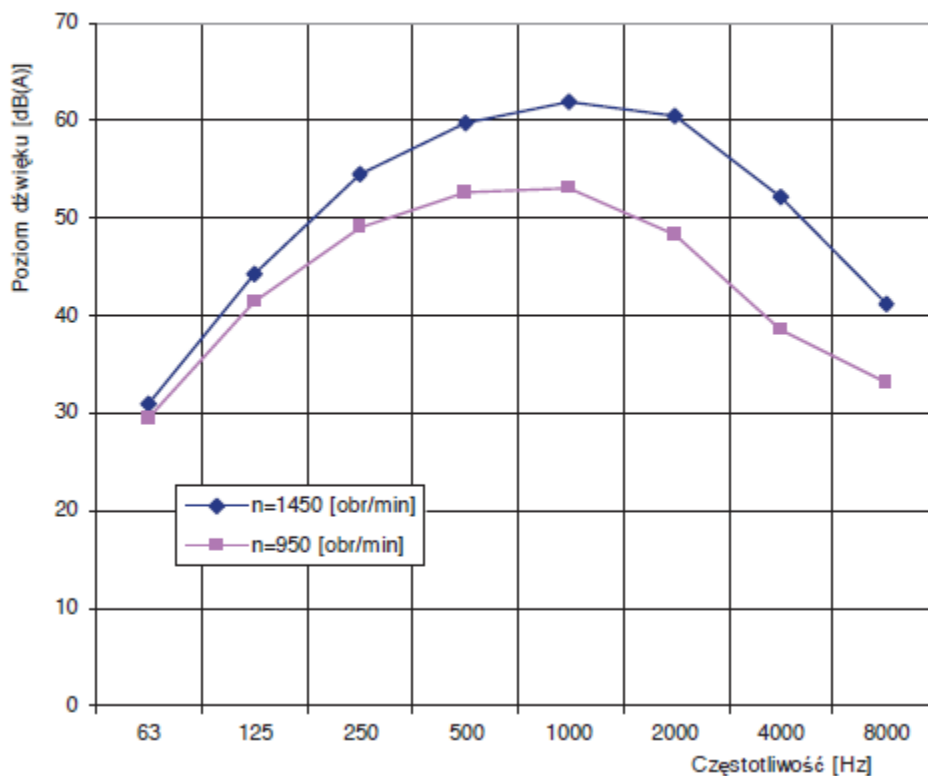




### Charakterystyka akustyczna wentylatora dachowego typu WDC/sw 20-Ex



### Charakterystyka akustyczna wentylatora dachowego typu WDC/sw 25-Ex



### Charakterystyka akustyczna wentylatora dachowego WDC/w 31,5 i WDC/sw 31,5 (na wlocie w odległości 1m)

