

WDCSW-Ex-K

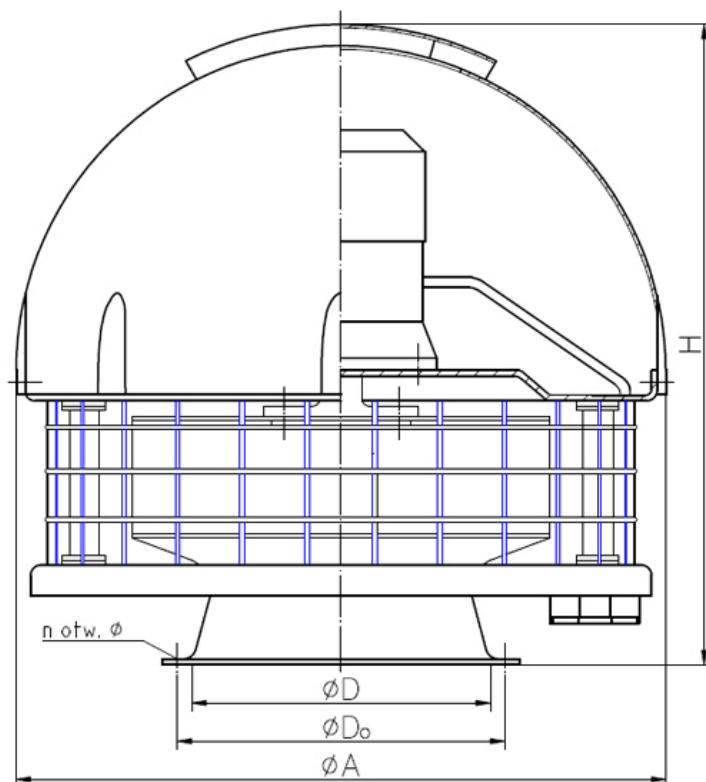


WDCS-Ex-K - Wentylatory dachowe chemoodporne przeciwwybuchowe

Właściwości:

- Przeznaczenie: do przetłaczania atmosfer wybuchowych, powstałych w wyniku zaistnienia mieszanin powietrza z gazami, parami i mgłami wybuchowymi:
 - Grupy wybuchowości (podgrupy): **II A, II B, II C**
 - Przestrzeni zagrożonej wybuchem strefy **1 i 2**
 - W klasach temperaturowych: **T3 - T4**
- Stopień ochrony: **IP 56**
- Klasa izolacji: **F**
- Wykonanie: **+ 40°C**
- Dostępny kolor: czarny
- Tabela odporności chemicznej dostępna w zakładce [do pobrania](#)

Wymiary



Typ	Wymiary [mm]						Masa [kg]
	D	D0	A	H	n	fi	
WDCSW 16 – Ex	160	184	420	429	8	7	10,6
WDCSW 20 – Ex	200	224	476	471	8	7	14,2
WDCSW 25 – Ex	250	274	550	523	8	7	18,3
WDCSW 31,5 – Ex	315	339	660	622	8	7	28

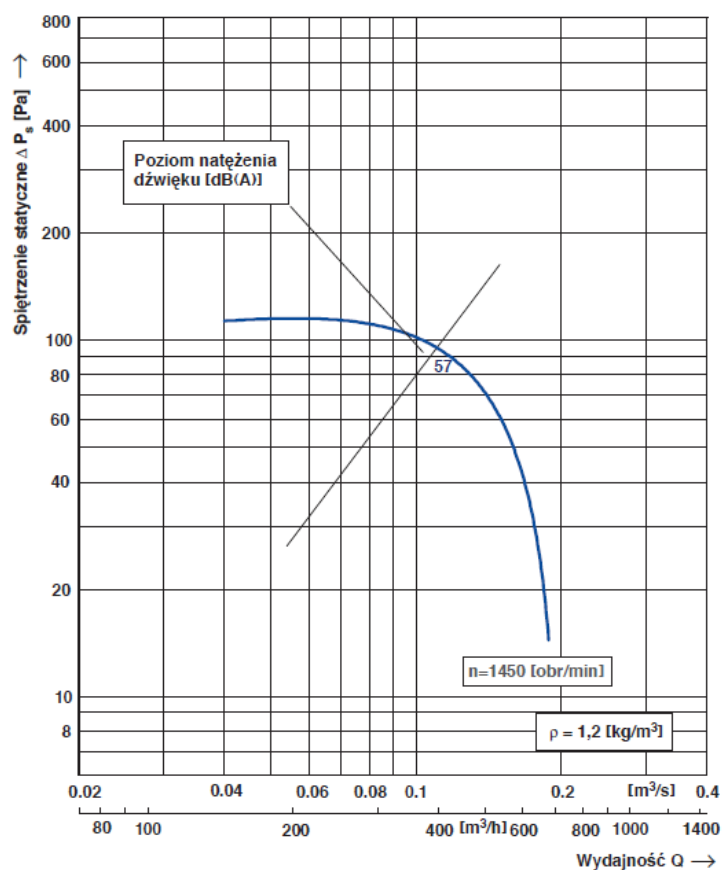
Dane techniczne

	Prędkość obrotowa [obr/min]	Zakres wydajności		Zakres ciśnienia statycznego [Pa]	Moc silnika [kW]	Poziom dźwięku	
		[m ³ /s]	[m ³ /h]			odlegość 1m [dB(A)]	odlegość 5m [dB(A)]
WDCSW 16 – Ex	1450	0,04 ÷ 0,187	144 ÷ 673	114 ÷ 16	0,12	57	48
WDCSW 20 – Ex	1450	0,067 ÷ 0,37	241 ÷ 1332	185 ÷ 20	0,18	59	50
WDCSW 25 – Ex	1450	0,137 ÷ 0,7	493 ÷ 2520	280 ÷ 42	0,37	66	57
	950	0,088 ÷ 0,46	316 ÷ 1656	120 ÷ 18	0,18	57	48
WDCSW 31,5 – Ex	1450	0,29 ÷ 1,41	1044 ÷ 5076	440 ÷ 48	0,75	69	60
	950	0,19 ÷ 0,927	684 ÷ 3372	190 ÷ 20	0,37	61	52

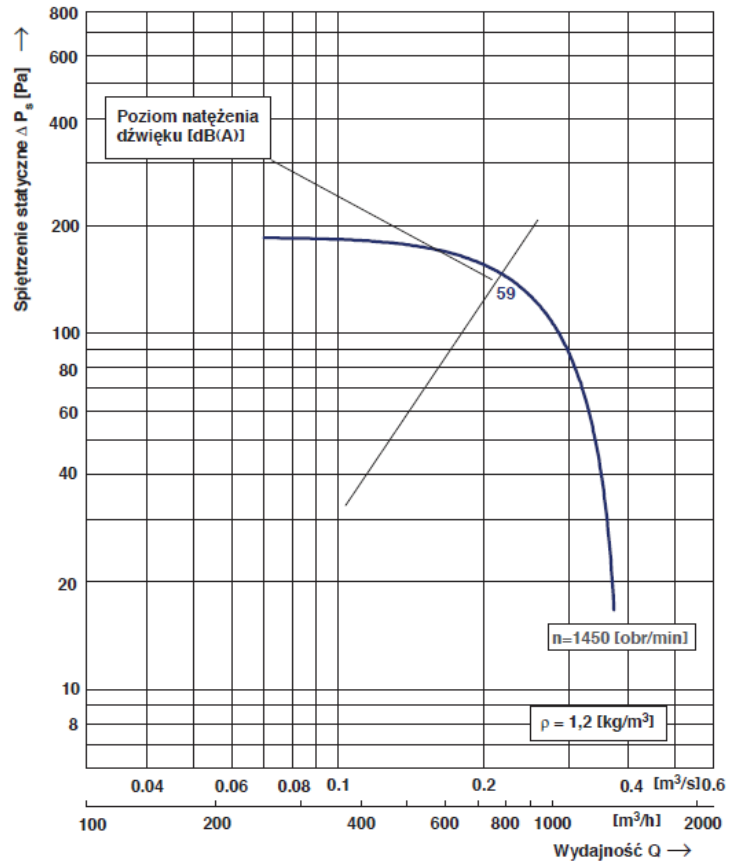
	Prędkość obrotowa [obr/min]	Moc silnika [kW]	Silnik trójfazowy U=400 V	
			Typ silnika	Pobór prądu [A]
WDCSW 16 – Ex	1450	0,12	Ex Skg 63-4A-T3	0,5
WDCSW 20 – Ex	1450	0,18	Ex Skg 63-4B-T3	0,6
WDCSW 25 – Ex	1450	0,37	Ex Skh 71-4B-T3	1,3
	950	0,18	Ex Skh 71-6A-T3	0,8
WDCSW 31,5 – Ex	1450	0,75	Ex Skh 80-4B-T3	2,1
	950	0,37	Ex Skh 80-6A-T3	1,3

Charakterystyka

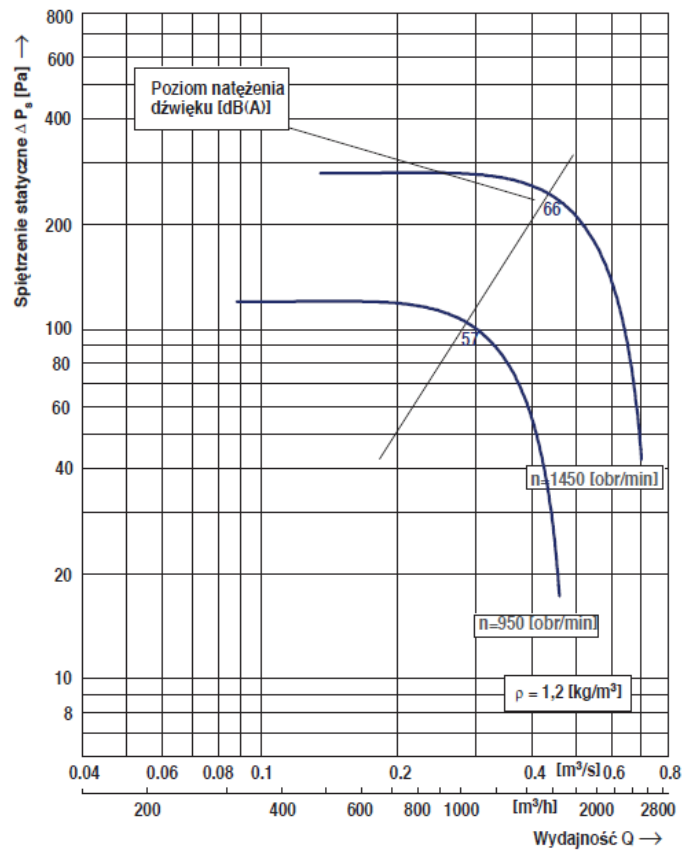
Charakterystyka przepływowa wentylatora dachowego typu WDc/sw 16-Ex



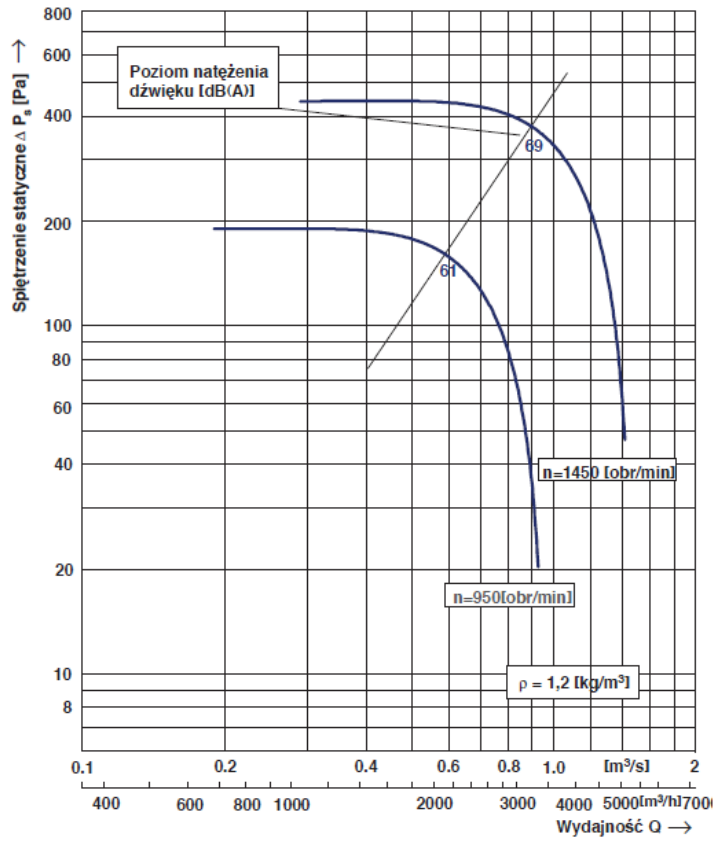
Charakterystyka przepływowa wentylatora dachowego typu WDC/sw 20-Ex



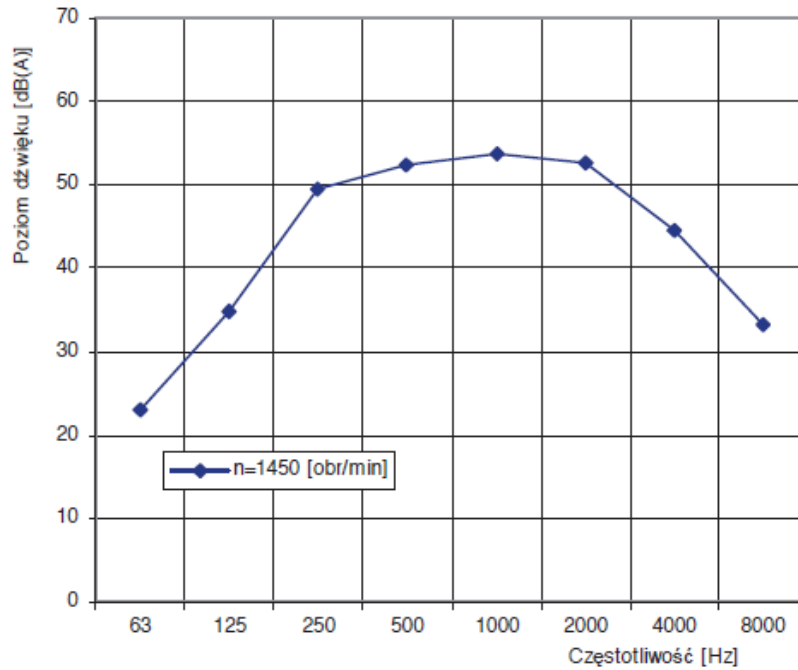
Charakterystyka przepływowa wentylatora dachowego typu WDC/sw 25-Ex



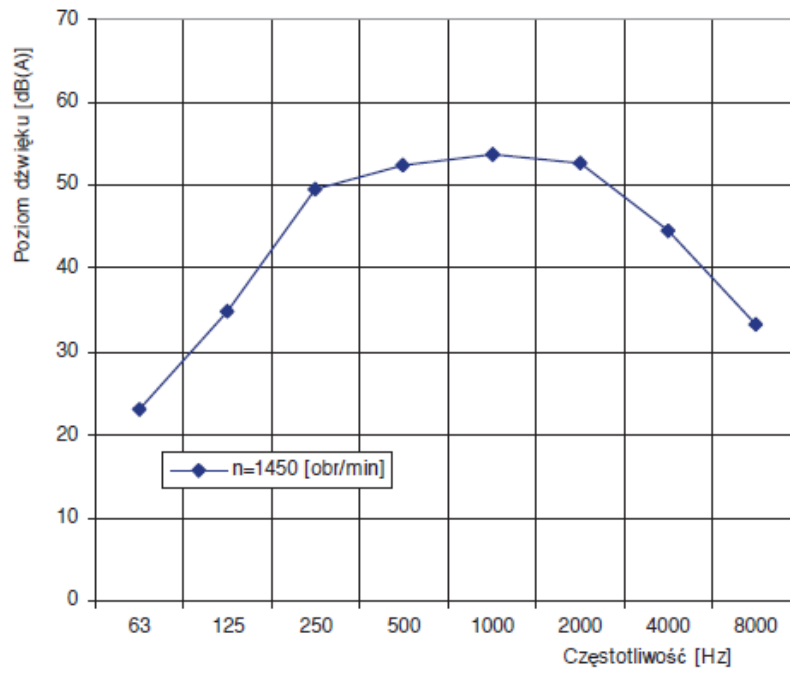
Charakterystyka przepływowa wentylatora dachowego typu WDC/sw 31,5-Ex



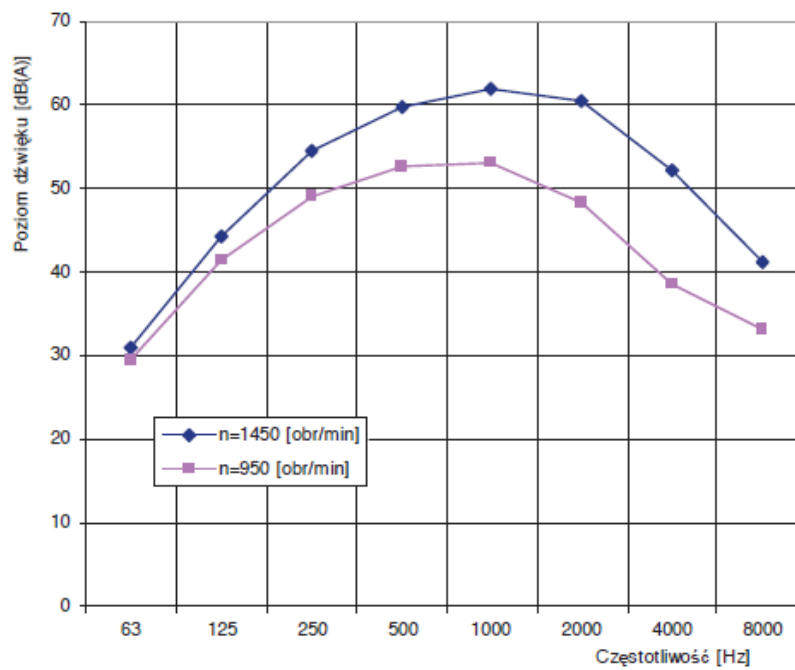
Charakterystyka akustyczna wentylatora dachowego typu WDC/sw 16-Ex



Charakterystyka akustyczna wentylatora dachowego typu WDC/sw 20-Ex



Charakterystyka akustyczna wentylatora dachowego typu WDC/sw 25-Ex



Charakterystyka akustyczna wentylatora dachowego
WDc/w 31,5 i WDc/sw 31,5 (na wlocie w odległości 1m)

