

## WDCW-K - chemoodporne

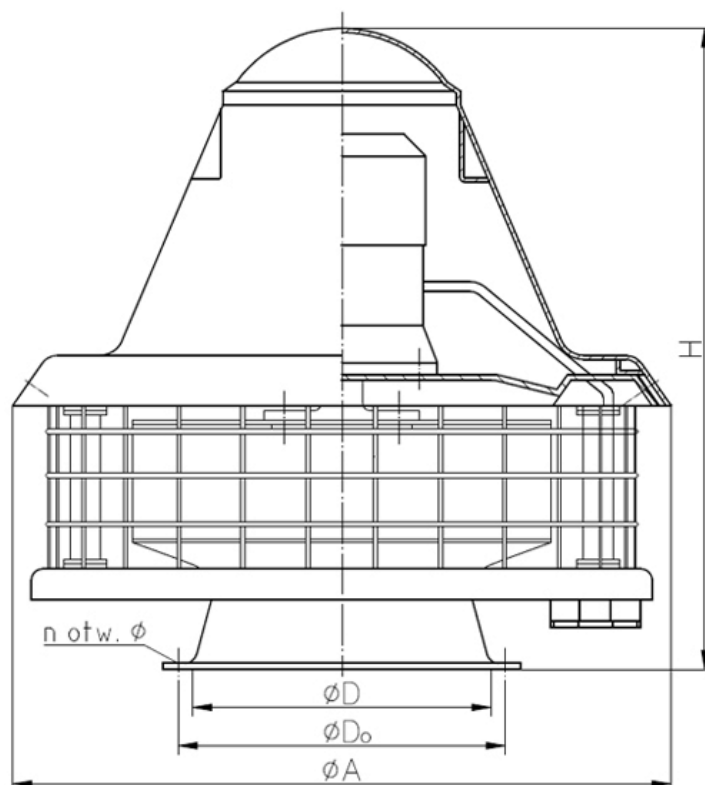


**WDCW-K** - wentylator dachowy chemoodporny

**Właściwości**

- Stopień ochrony: **IP 55**
- Klasa izolacji : **F**
- Wykonanie:
  - Standardowe: + 40°C
  - Specjalne: + 60°C
- Malowanie osłony silnika na dowolny kolor wg wskaźnika RAL
- Dostępne kolory: biały i szary
- Tabela odporności chemicznej dostępna w zakładce [do pobrania](#)

## Wymiary



Typ	Wymiary [mm]						Masa [kg]
	D	D0	A	H	n	fi	
<b>WDc/w 16</b>	160	184	418	421	8	7	8,7
<b>WDc/w 20</b>	200	224	476	460	8	7	10,4
<b>WDc/w 25</b>	250	274	548	506	8	7	14,1
<b>WDc/w 31,5</b>	315	339	660	615	8	7	21,8

## Dane techniczne

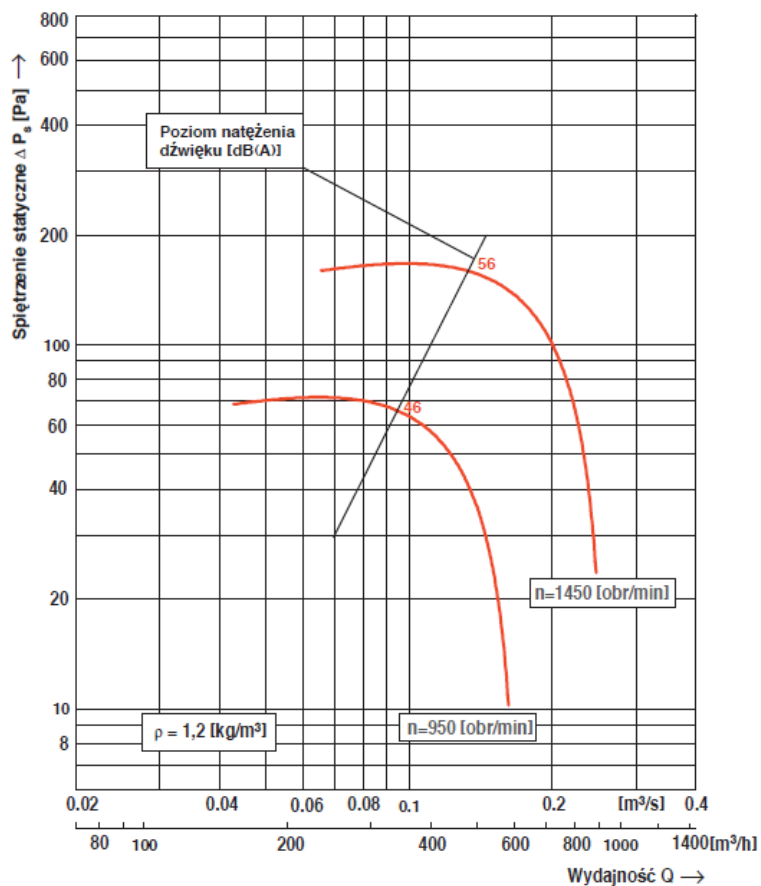
	Prędkość obrotowa [obr/min]	Zakres wydajności		Zakres spiętrzenia statycznego [Pa]	Moc silnika [kW]	Poziom dźwięku	
		[m <sup>3</sup> /s]	[m <sup>3</sup> /h]			odległość 1m [dB(A)]	odległość 5m [dB(A)]
WDCW 16-K	1450	0,055÷0,246	198÷885	160÷25	0,12	59	50
	950	0,035÷0,161	126÷578	68÷12	0,09	49	40
WDCW 20-K	1450	0,11÷0,465	396÷1674	250÷37	0,18	66	57
	950	0,07÷0,316	252÷1138	107÷18	0,09	56	47
	700	0,05÷0,232	180÷835	55÷12	0,09	50	42
WDCW 25-K	1450	0,19÷0,928	684÷3340	380÷55	0,37	72	63
	950	0,12÷0,606	432÷2182	165÷25	0,18	62	53
	700	0,09÷0,446	324÷1605	88÷15	0,09	56	47
WDCW 31,5-K	1450	0,358÷1,745	1288÷6282	580÷76	0,75	75	66
	950	0,23÷1,14	828÷4104	247÷35	0,37	68	59
	700	0,17÷0,84	612÷3024	135÷18	0,18	62	53

	Prędkość obrotowa [obr/min]	Moc silnika [kW]	Silnik trójfazowy U=400 V		Trójnik jednofazowy U=230 V			
			Typ silnika	Pobór prądu [A]	Typ silnika	Pobór prądu [A]	Typ silnika do regulacji	Pobór prądu [A]
WDCW 16-K	1450	0,12	SKg 63-4A	0,4	SEKg 63-4A	1,05	SSKg 63-4B	1
	950	0,09	SKg 63-6A	0,45	SSKg 63-6C	1,4	SSKg 63-6B	1,4
WDCW 20-K	1450	0,18	SKg 63-4B	0,65	SEKg 63-4B	1,4	SSKg 63-4C	1,4
	950	0,09	SKg 63-6A	0,45	SSKg 63-6C	1,4	SSKg 63-6B	1,4
	700	0,09	SKh 71-8A	0,75	-	-	-	-

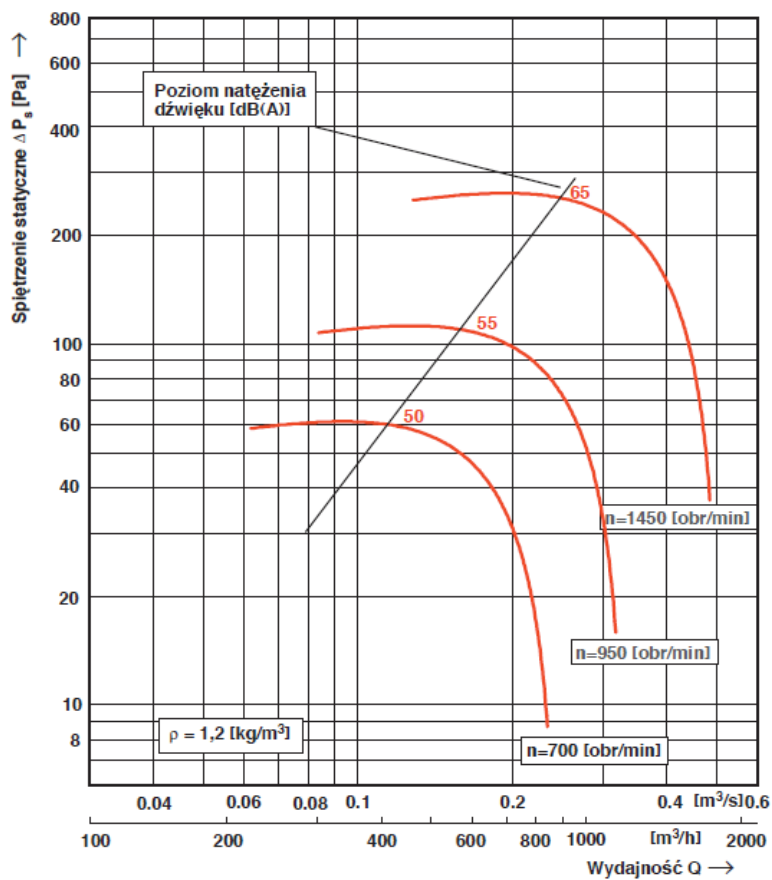
	Prędkość obrotowa [obr/min]	Moc silnika [kW]	Silnik trójfazowy U=400 V		Trójnik jednofazowy U=230 V			
<b>WDCW 25-K</b>	1450	0,37	SKh 71-4B	1,2	SEKh 71-4B	3,1	SSKh 71-4C	2,8
	950	0,18	SKh 71-6A	0,75	SSKg 71-6B	1,6	SSKh 71-6B	1,6
	700	0,09	SKh 71-8A	0,75	-	-	-	-
<b>WDCW 31,5-K</b>	1450	0,75	SKh 80-4B	2	SEKh 80-4B	4,9	-	-
	950	0,37	SKh 80-6A	1,4	SSKg 80-6B	2,9	SSKg 80-6B	2,9
	700	0,18	SKh 80-8A	0,9	-	-	-	-

## Charakterystyka

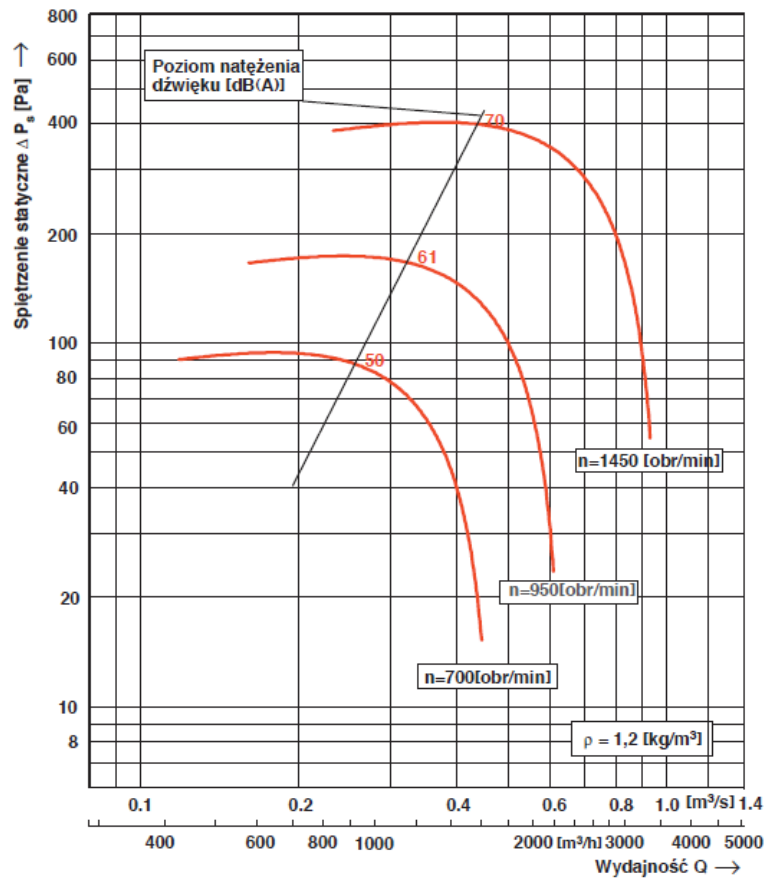
### Charakterystyka przepływowa wentylatora dachowego WDC/w 16 i WDC/sw 16



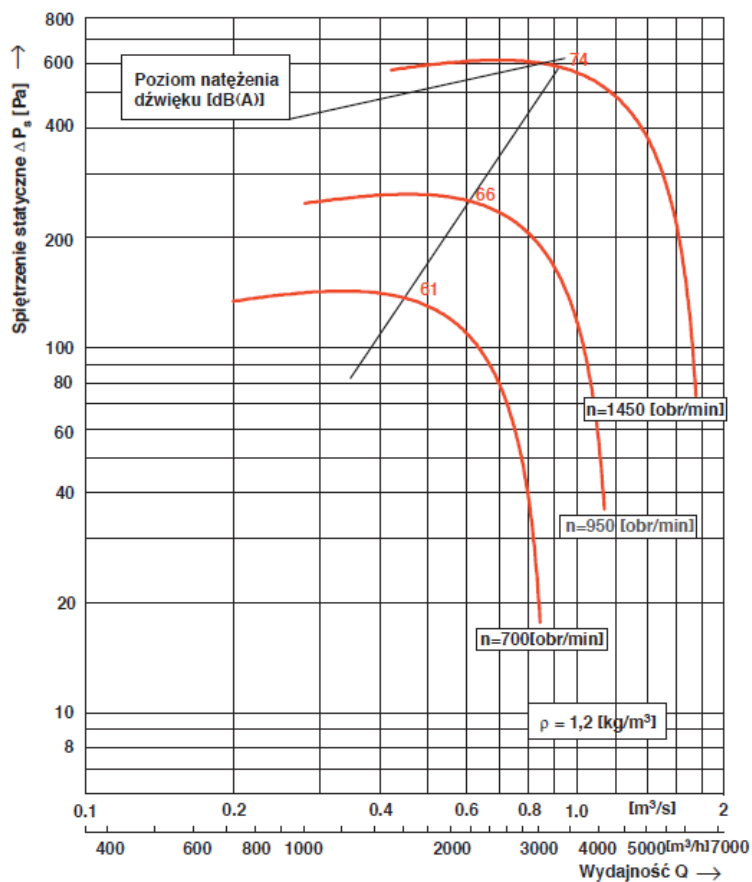
### Charakterystyka przepływowa wentylatora dachowego WDC/w 20 i WDC/sw 20



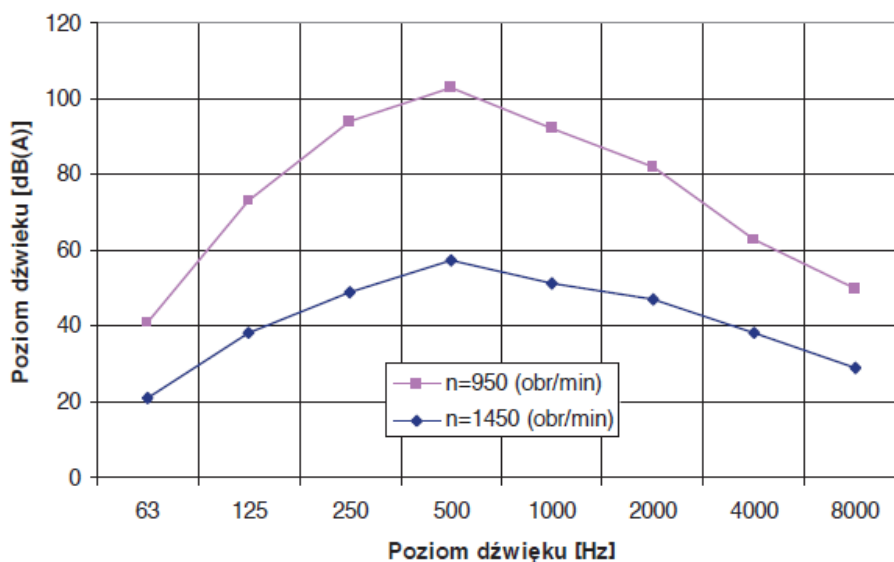
### Charakterystyka przepływowa wentylatora dachowego WDC/w 25 i WDC/sw 25



## Charakterystyka przepływowa wentylatora dachowego WDC/w 31,5 i WDC/sw 31,5

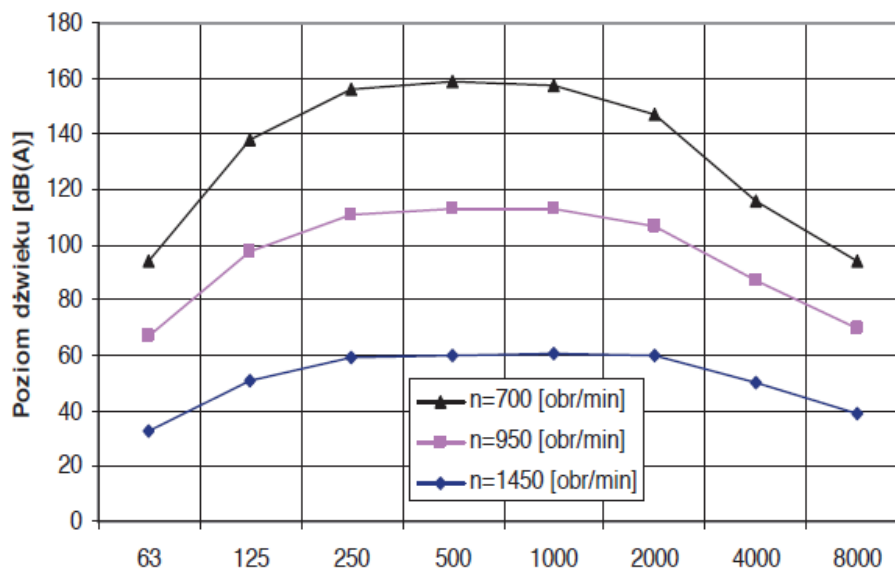


## Charakterystyka akustyczna wentylatora dachowego WDC/w 16 i WDC/sw 16 (na wlocie w odległości 1m)

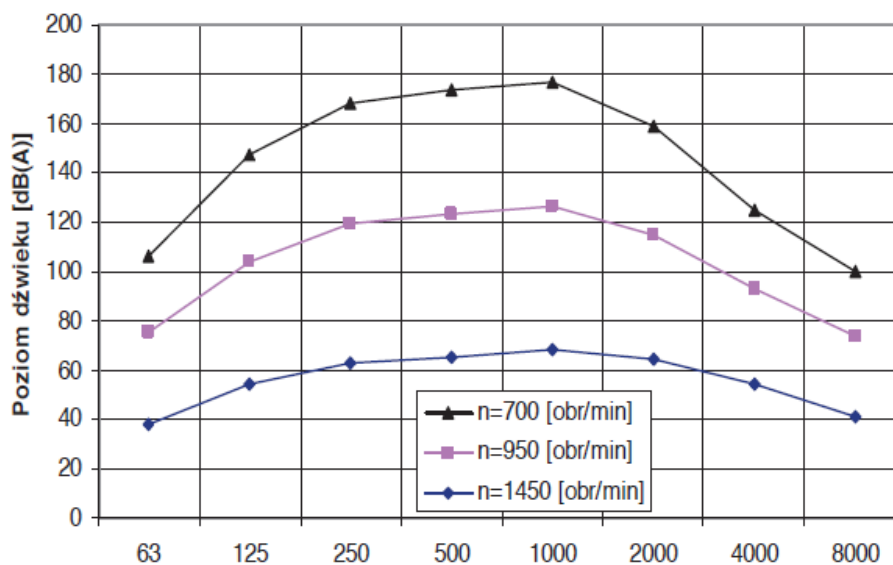




Charakterystyka akustyczna wentylatora dachowego  
WDc/w 20 i WDc/sw 20 (na wlocie w odległości 1m)



Charakterystyka akustyczna wentylatora dachowego  
WDc/w 25 i WDc/sw 25 (na wlocie w odległości 1m)



**Charakterystyka akustyczna wentylatora dachowego  
WDC/w 31,5 i WDC/sw 31,5 (na wlocie w odległości 1m)**

